



# GARDEN 4 EVER

MANTI IN ERBA SINTETICA

Versione 4.0

# Indice

---

## ELENCO PAGINE QUADERNO

**Chi siamo**

**Il piacere del verde**

**Applicazioni**

**Vantaggi**

**Linea Manti Verdi**  
(schede tecniche)

**Linea Manti Colorati**  
(schede tecniche)

**Color Life**  
(rotoli 1,33 x 2,00)

**Custom4U**

**Fasi principali di posa**

**Realizzazioni**  
(prima e dopo)

**Manuale di manutenzione**

# Chi siamo

## **IL GIARDINO PERFETTO È IL SOGNO DI TUTTI.**

Garden4Ever lo rende realtà e lo porta direttamente a casa tua. Garden4Ever produce e seleziona un'ampia gamma di manti in erba sintetica per soddisfare ogni piacere, dal piccolo giardino privato alla grande struttura alberghiera passando dalle terrazze alla aiuole pubbliche.

Grazie alla costante ricerca ed alla voglia di rinnovarsi amplia i suoi orizzonti proponendo una nuova gamma di manti colorati per l'arredo degli interni (in-decor), la realizzazione degli spazi esterni con il tuo logo aziendale (branding spaces) e la personalizzazione del manto (custom4u). Garden4Ever grazie all'esperienza dei suoi tecnici si occupa della progettazione del tuo giardino suggerendoti i manti più adatti ai tuoi requisiti e su richiesta della preparazione del terreno come della posa del manto.

**GARDEN4EVER, I PROFESSIONISTI DEL VERDE AL TUO SERVIZIO.**

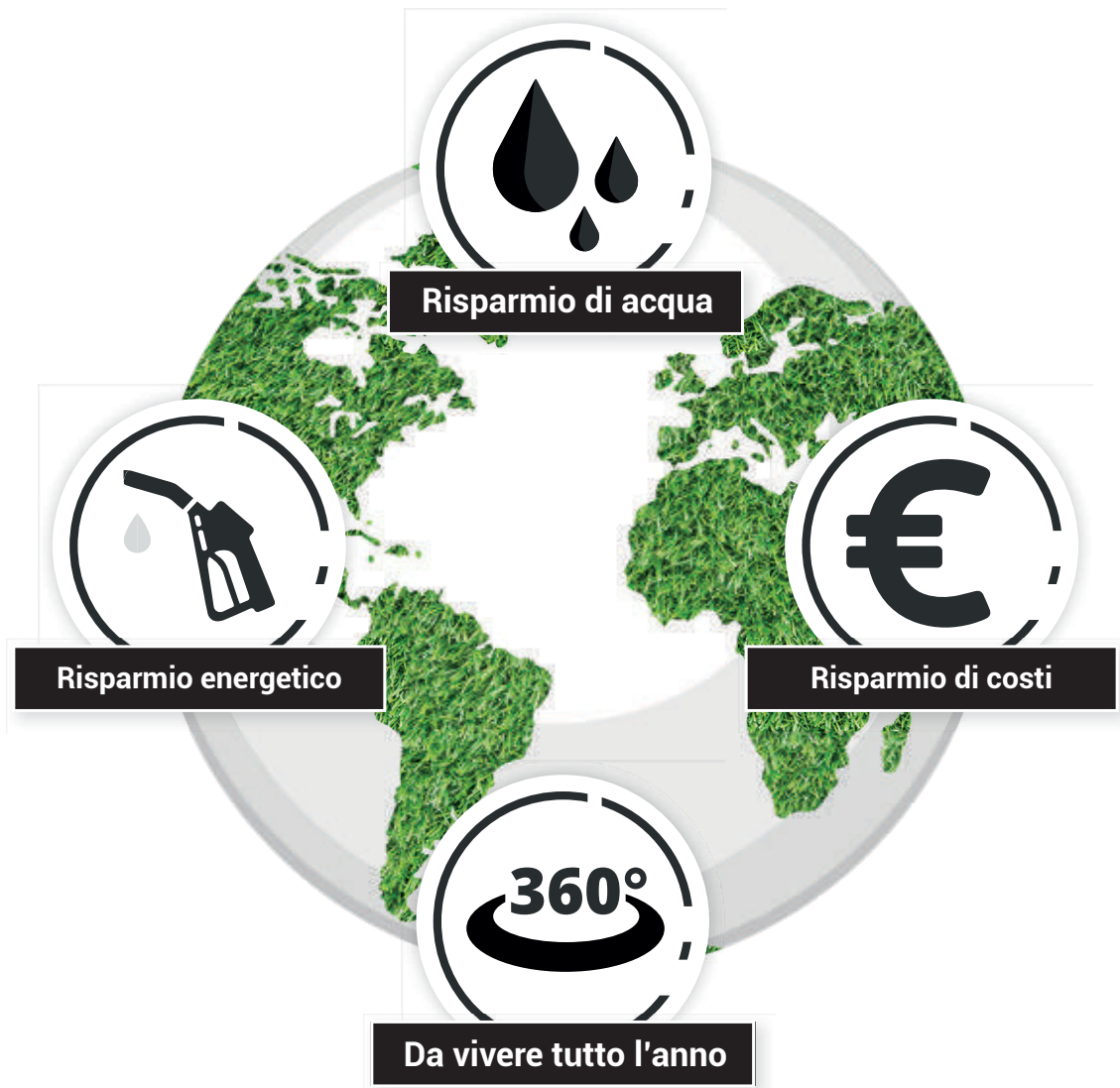
**RICHIEDI UN PREVENTIVO GRATUITO.**



# Il piacere del verde

nel rispetto dell'ambiente.

Entro il **2025** più della metà degli abitanti del **mondo** non avrà **acqua** a sufficienza per **vivere** (fonte ONU).



# Applicazioni

---



**TERRAZZE**



**GIARDINI  
PRIVATI**



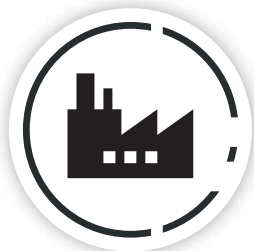
**PARCO  
GIOCHI**



**HOTEL E  
CONDOMINI**



**AREE  
URBANE**



**AREE  
AZIENDALI**



**ATTIVITÀ  
COMMERCIALI**



**COPERTURA  
TETTI**



# Vantaggi

---



**IDEALE PER  
INTERNI ED ESTERNI**



**SANIFICABILE  
E LAVABILE**



**RISPARMIO  
DI ACQUA**



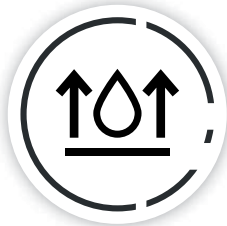
**MANUTENZIONE  
MINIMA**



**ADATTO PER  
TUTTA LA FAMIGLIA**



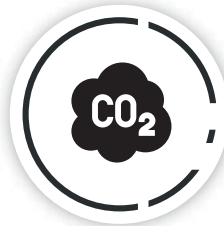
**ADATTO  
PER GLI ANIMALI**



**NON  
ASSORBENTE**



**ANALLERGICO**



**INODORE**



**ATOSSICO  
(TEST EN 71-3)**





# Linea Manti Verdi

## schede tecniche

COLLEZIONE  
**THE NEXT GENERATION**



# **ITS 200 CLASSIC**

---

**SCHEDA TECNICA**





# GARDEN 4 EVER

IL PIACERE DEL VERDE

## MISURE

 **Lunghezza rotolo**  
30/15/10 m

 **Larghezza rotolo**  
2/4 m

 **Altezza filato**  
20 mm

## CARATTERISTICHE TECNICHE

**Dtex**  
6.700

**Punti/mq.**  
21.000

**Filato**  
PE (Diamond Shape)  
+PP (curly yarn)

**Peso totale**  
2.010

**Supporto**  
Latex Black

**Telaio**  
3/8"

## COLORI

**Filamento dritto**



**Filamento riccio**





# **ITS 250 PRINCE**

---

**SCHEDA TECNICA**



# GARDEN 4 EVER

IL PIACERE DEL VERDE

## MISURE

 **Lunghezza rotolo**  
25/15/10 m

 **Larghezza rotolo**  
2/4 m

 **Altezza filato**  
25 mm

## CARATTERISTICHE TECNICHE

**Dtex**  
8.100

**Punti/mq.**  
14.700

**Filato**  
PE (Stem with stripes)  
+PP (curly yarn)

**Peso totale**  
1.600

**Supporto**  
Latex Black

**Telaio**  
3/8"

## COLORI

**Filamento dritto**



**Filamento riccio**





# **ITS 300 PREMIUM**

---

**SCHEDA TECNICA**



# GARDEN 4 EVER

IL PIACERE DEL VERDE

## MISURE

---

 **Lunghezza rotolo**  
30/15/10 m

 **Larghezza rotolo**  
2/4 m

 **Altezza filato**  
30 mm

## CARATTERISTICHE TECNICHE

---

**Dtex**  
6.700

**Punti/mq.**  
23.100

**Filato**  
PE (Diamond Shape)  
+PP (curly yarn)

**Peso totale**  
2.400

**Supporto**  
Latex Black

**Telaio**  
3/8"

## COLORI

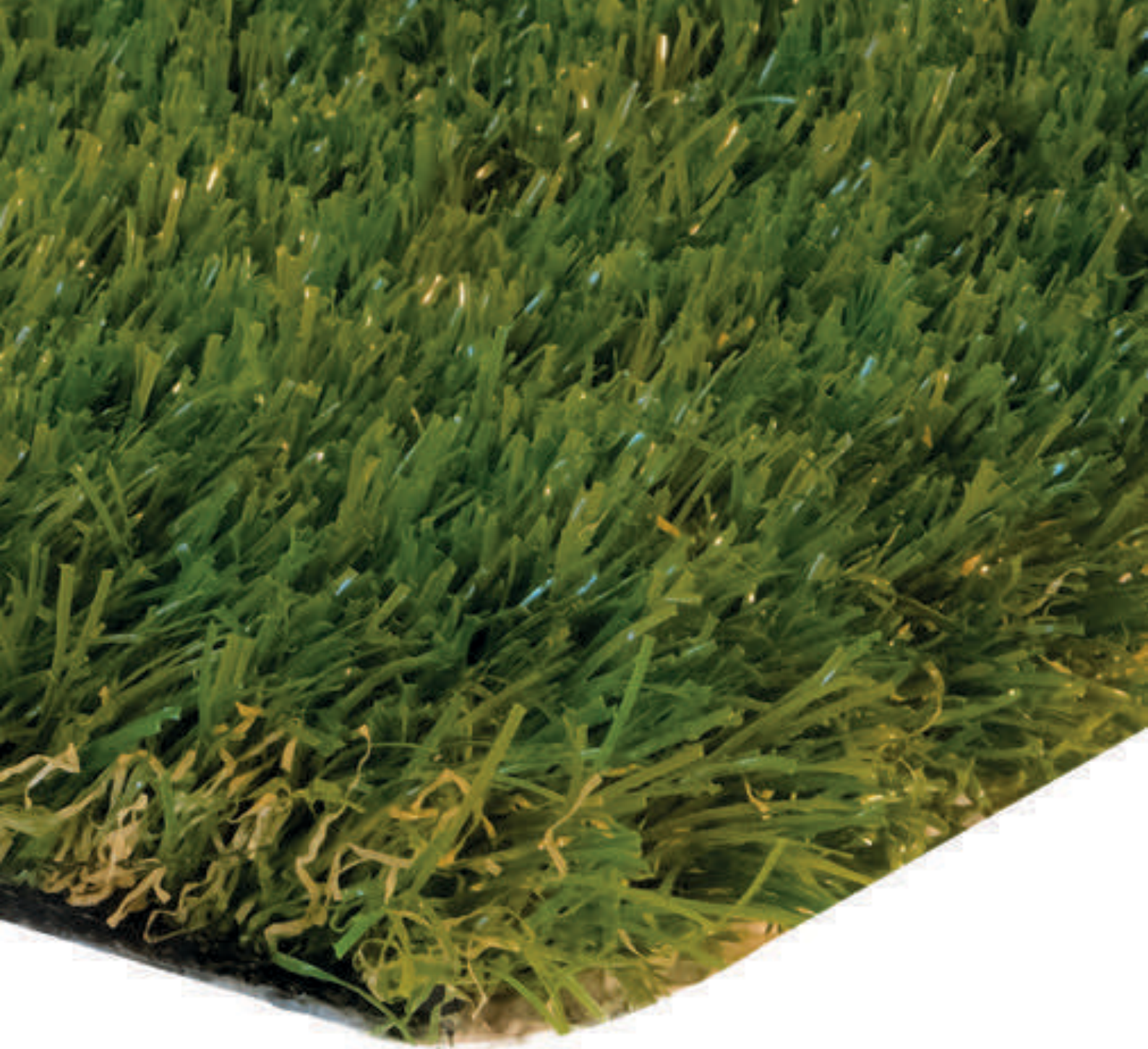
---

**Filamento dritto**



**Filamento riccio**





# **ITS 300 LOVE**

---

**SCHEDA TECNICA**




# GARDEN 4 EVER

IL PIACERE DEL VERDE

## MISURE

 **Lunghezza rotolo**  
25/15/10 m

 **Larghezza rotolo**  
2/4 m

 **Altezza filato**  
30 mm

## CARATTERISTICHE TECNICHE

**Dtex**  
12.500

**Punti/mq**  
27.300

**Filato**  
PE (Diamond Shape)  
+PP (curly yarn)

**Peso totale**  
3.000

**Supporto**  
PU Black

**Telaio**  
3/8"

## COLORI

**Filamento dritto**



**Filamento riccio**





# **ITS 300 DREAM**

---

**SCHEDA TECNICA**





# GARDEN 4 EVER

IL PIACERE DEL VERDE

## MISURE

 **Lunghezza rotolo**  
25/15/10 m

 **Larghezza rotolo**  
2/4 m

 **Altezza filato**  
30 mm

## CARATTERISTICHE TECNICHE

**Dtex**  
13.600

**Punti/mq.**  
13.650

**Filato**  
PE (Diamond Shape)  
+PP (curly yarn)

**Peso totale**  
2.466

**Supporto**  
Latex Black

**Telaio**  
3/8"

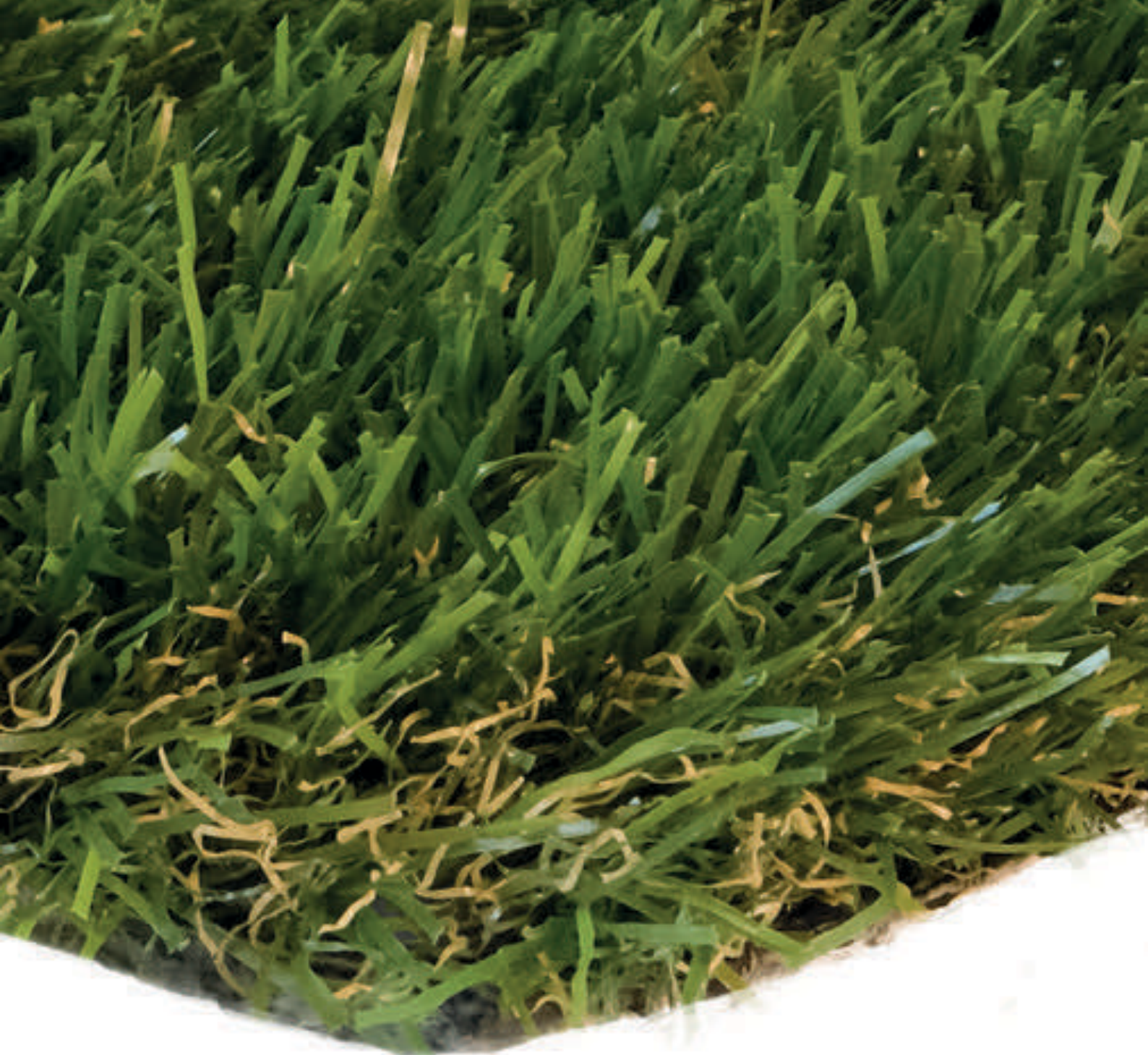
## COLORI

**Filamento dritto**



**Filamento riccio**





# **ITS 350 ELEGANCE**

---

**SCHEDA TECNICA**



# GARDEN 4 EVER

IL PIACERE DEL VERDE

## MISURE

 **Lunghezza rotolo**  
25/15/10 m

 **Larghezza rotolo**  
2/4 m

 **Altezza filato**  
35 mm

## CARATTERISTICHE TECNICHE

**Dtex**  
9.000

**Punti/mq.**  
16.800

**Filato**  
PE (Flat yarn)  
+PP (curly yarn)

**Peso totale**  
2.590

**Supporto**  
Latex Black

**Telaio**  
3/8"

## COLORI

**Filamento dritto**



**Filamento riccio**





# **ITS 380 NATURAL**

---

**SCHEDA TECNICA**



# GARDEN 4 EVER

IL PIACERE DEL VERDE

## MISURE

 **Lunghezza rotolo**  
25/15/10 m

 **Larghezza rotolo**  
2/4 m

 **Altezza filato**  
38 mm

## CARATTERISTICHE TECNICHE

**Dtex**  
9.200

**Punti/mq**  
19.950

**Filato**  
PE (Diamond & C&D shape)  
+PP

**Peso totale**  
2.630

**Supporto**  
Latex Black

**Telaio**  
3/8"

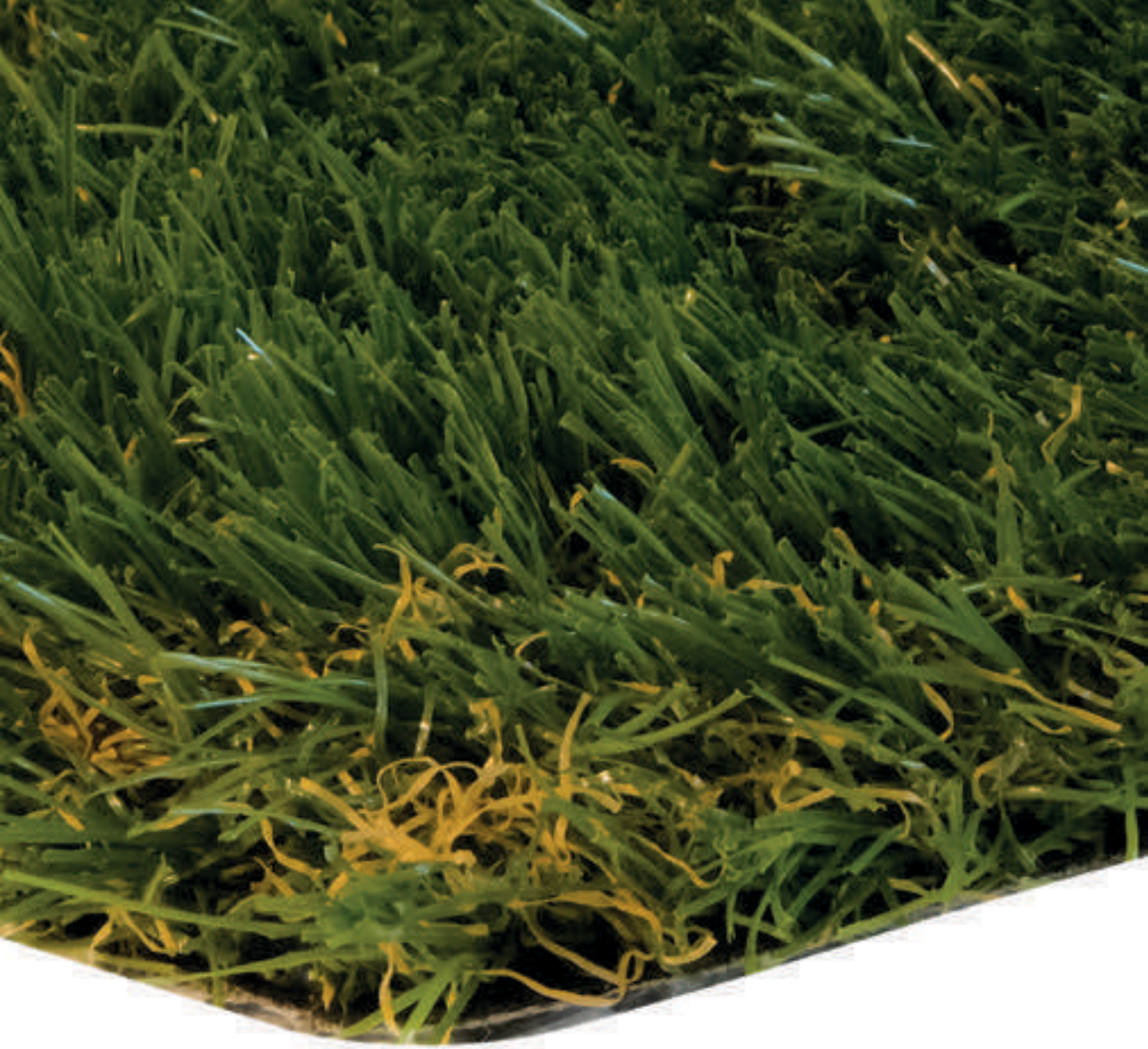
## COLORI

**Filamento dritto**



**Filamento riccio**





# **ITS 400 SOFT**

---

**SCHEDA TECNICA**



# GARDEN 4 EVER

IL PIACERE DEL VERDE

## MISURE

---

 **Lunghezza rotolo**  
25/15/10 m

 **Larghezza rotolo**  
2/4 m

 **Altezza filato**  
40 mm

## CARATTERISTICHE TECNICHE

---

**Dtex**  
8.600

**Punti/mq.**  
18.900

**Filato**  
PE (C-shape)  
+PP (curly yarn)

**Peso totale**  
2.910

**Supporto**  
Latex Black

**Telaio**  
3/8"

## COLORI

---

**Filamento dritto**



**Filamento riccio**





# **ITS 400 GARDEN**

---

**SCHEDA TECNICA**





# GARDEN 4 EVER

IL PIACERE DEL VERDE

## MISURE

---

 **Lunghezza rotolo**  
30/15/10 m

 **Larghezza rotolo**  
2/4 m

 **Altezza filato**  
40 mm

## CARATTERISTICHE TECNICHE

---

**Dtex**  
6.700

**Punti/mq.**  
25.200

**Filato**  
PE (Diamond Shape)  
+PP (curly yarn)

**Peso totale**  
2.850

**Supporto**  
Latex Black

**Telaio**  
3/8"

## COLORI

---

**Filamento dritto**



**Filamento riccio**





# **ITS 400 GARDEN DARK**

---

**SCHEDA TECNICA**



# GARDEN 4 EVER

IL PIACERE DEL VERDE

## MISURE

 **Lunghezza rotolo**  
30/15/10 m

 **Larghezza rotolo**  
2/4 m

 **Altezza filato**  
40 mm

## CARATTERISTICHE TECNICHE

**Dtex**  
6.700

**Punti/mq**  
25.200

**Filato**  
PE (Diamond Shape)  
+PP (Curly yarn)

**Peso totale**  
2.850

**Supporto**  
Latex Black

**Telaio**  
3/8"

## COLORI

**Filamento dritto**



**Filamento riccio**





# **ITS 500 FOREST**

---

**SCHEDA TECNICA**



# GARDEN 4 EVER

IL PIACERE DEL VERDE

## MISURE

 **Lunghezza rotolo**  
20/15/10 m

 **Larghezza rotolo**  
2/4 m

 **Altezza filato**  
50 mm

## CARATTERISTICHE TECNICHE

**Dtex**  
21.000

**Punti/mq**  
8.190

**Filato**  
Monofilament  
MIX

**Peso totale**  
3.350

**Supporto**  
Latex Black

**Telaio**  
5/8"

## COLORI

**Filamento dritto**



**Filamento riccio**





# **ITS 500 ENJOY**

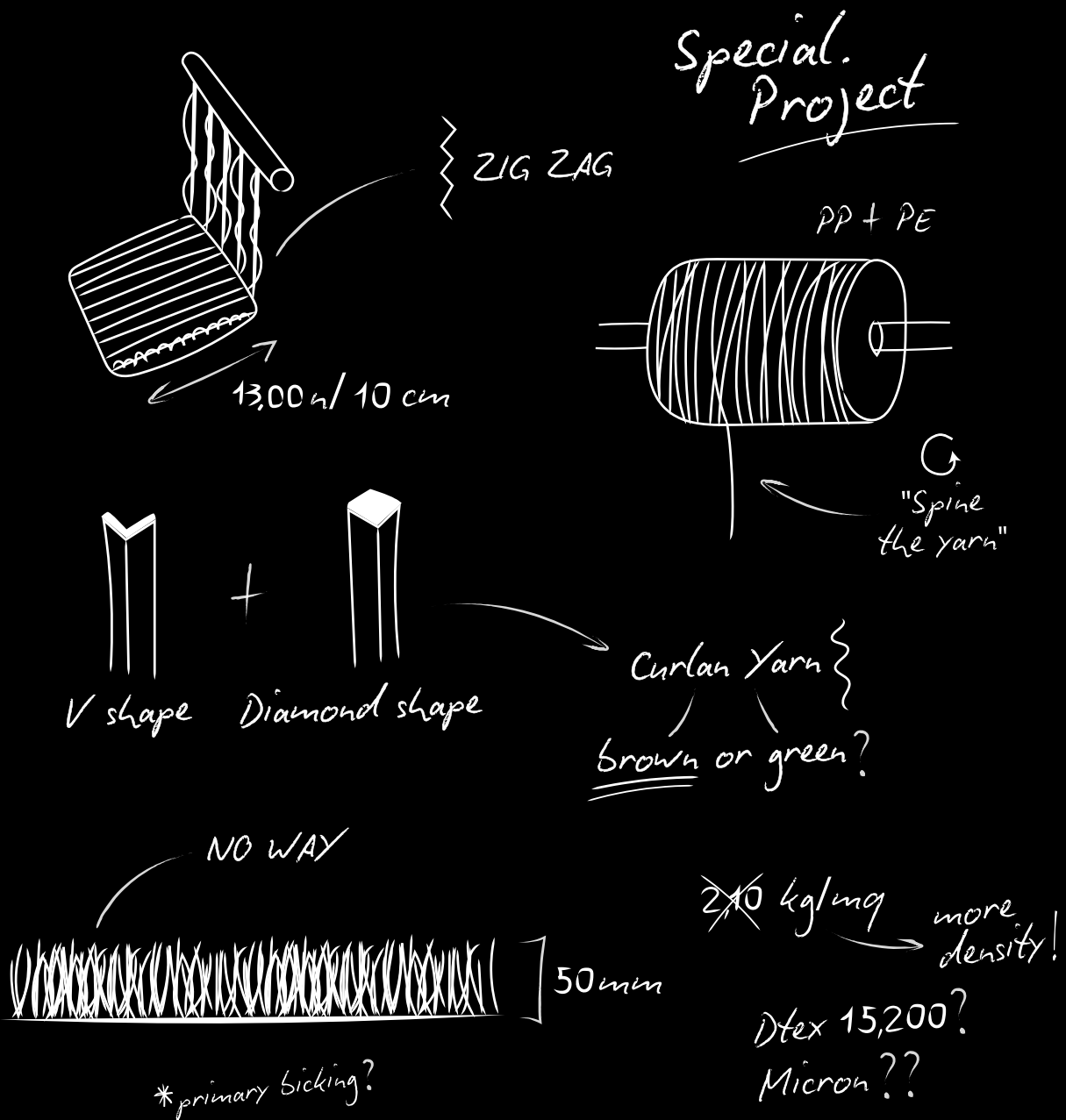
**NOT FOR EVERYONE**

---

**SCHEDA TECNICA**

La ricerca, lo studio e la determinazione portano alla creazione di qualcosa di magico Garden4ever ha progettato un manto innovativo, un manto per chi vuole andare oltre gli schemi,

**GARDEN4EVER - I DESIGNER DEI MANTI IN ERBA SINTETICA**



*IDEAS COME TRUE*

---



**NOT FOR EVERYONE**










# GARDEN 4 EVER

IL PIACERE DEL VERDE

## MISURE

 **Lunghezza rotolo**  
25/15/10 m

 **Larghezza rotolo**  
2/4 m

 **Altezza filato**  
50 mm

## CARATTERISTICHE TECNICHE

**Dtex**  
15.200

**Punti/mq**  
8.190

**Filato**  
PE+PP

**Peso totale**  
2.300

**Supporto**  
Latex Black

**Telaio**  
5/8"

## COLORI

**Filamento dritto**



**Filamento riccio**





# Linea Manti Colorati

schede tecniche






# GARDEN 4 EVER

IL PIACERE DEL VERDE

## MISURE

 **Lunghezza rotolo\***  
25/15/10 m

 **Larghezza rotolo\***  
2/4 m

 **Altezza filato**  
25 mm

\*Disponibile anche in rotoli  
da ml. 1,33 x 2,00

## CARATTERISTICHE TECNICHE

**Dtex**  
10.200

**Punti/mq**  
16.800

**Filato**  
PE (Flat with stripes)  
+PP (Curly yarn)

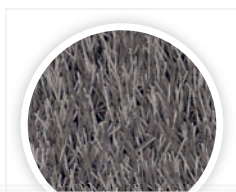
**Peso totale**  
2.280

**Supporto**  
Latex Black

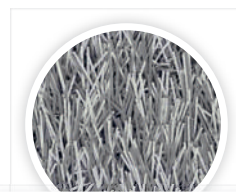
**Telaio**  
3/8"



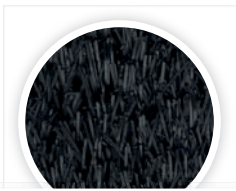
Bianco



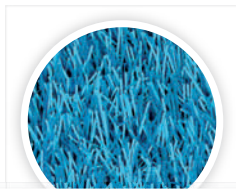
Tortora



Grigio



Nero



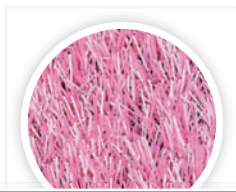
Blu



Verde



Giallo



Rosa



Rosso



# COLOR LIFE

STOP AL SOLITO TAPPETO!

Divertiti a decorare l'interno o l'esterno grazie ai nuovi manti colorati.

Arredare non è  
mai stato così facile

Stendi il tuo  
colore preferito.

Unisci  
design e praticità.



## DIMENSIONI

📏 Altezza rotolo: 1,33 ml.

📏 Lunghezza rotolo: 2,00 ml.

📏 Area quadrata: 2,66 mq.



## FACILMENTE ADATTABILE

Se si desidera adattare il manto ai propri spazi disponibili, è consigliato procedere al taglio tramite un cutter sulla superficie opposta al filato (tra le cuciture).



# In-decor 4U

I manti sono inodore, atossici (test EN71-3), anallergici, non assorbenti, facilmente lavabili con acqua e sapone di marsiglia e pulibili con un normale aspirapolvere domestico. Adatti anche per i tuoi piccoli animali domestici, i nostri manti rappresentano un nuovo modo per arredare al meglio interni di abitazioni, uffici, hall.

**IL PIACERE DI DECORARE E DARE PERSONALITÀ AGLI INTERNI.**





GARDEN **4** EVER

IL PIACERE DELLA PERSONALIZZAZIONE

# Custom4U

manti personalizzati

**IL PIACERE  
DI LASCIARE IL SEGNO**

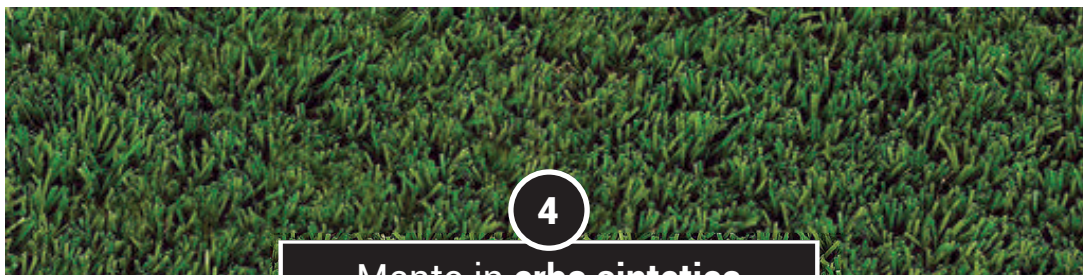


L'identità dell'azienda si riflette negli spazi esterni grazie all'**apposizione del logo** su manti verdi o colorati. Massimizzando l'efficacia, il rigore e la funzionalità di una così fondamentale comunicazione rappresenta il **nuovo modo di fare marketing**, per **pubblicizzare** la tua azienda e/o la tua attività riducendo drasticamente i costi di manutenzione.



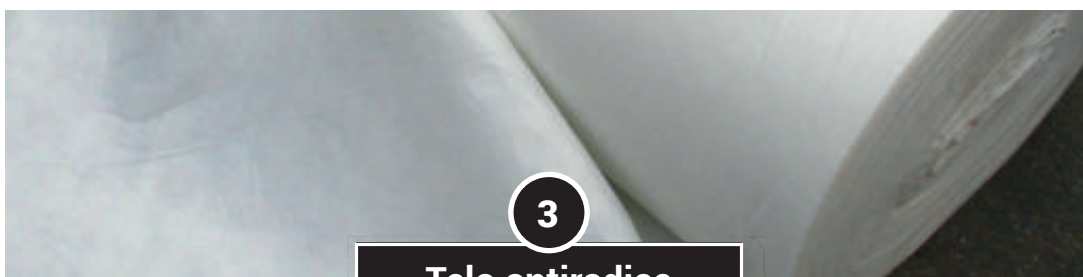


# Fasi principali di posa



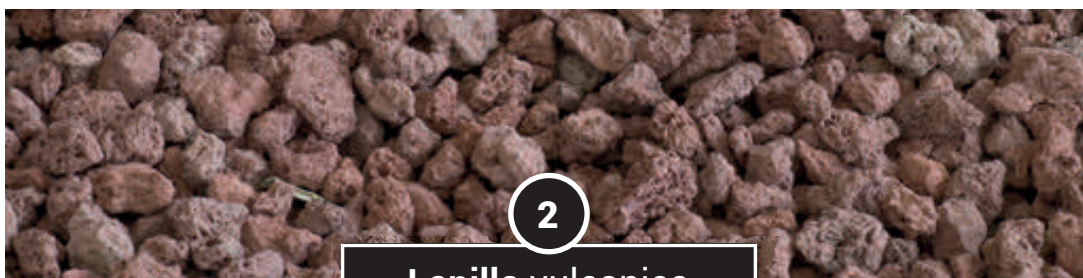
4

**Manto in erba sintetica**



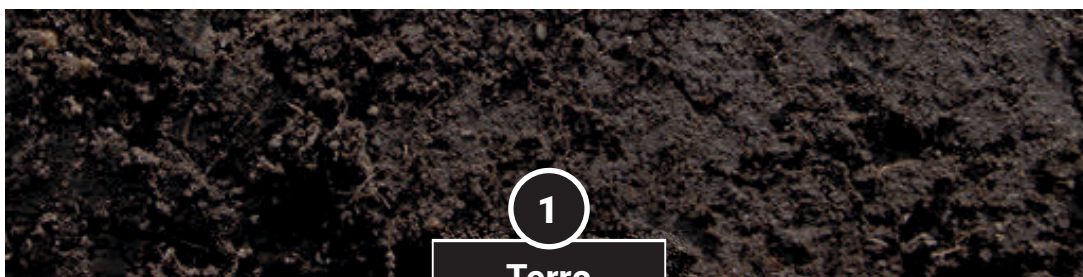
3

**Telo antiradice**



2

**Lapillo vulcanico**



1

**Terra**



**PRIMA**



**DOPO**



**PRIMA**



**DOPO**



**GARDEN4EVER È IL REFERENTE UNICO PER IL TUO GIARDINO, DAL SOPRALLUOGO ALLA PROGETTAZIONE, DALLA PREPARAZIONE DEL TERRENO ALLA POSA.**

## IL PIACERE DEL VERDE

da oggi, è per sempre.



**GARDEN 4 EVER**

IL PIACERE DELL'INSTALLAZIONE



# Manuale di manutenzione



# Operazioni di manutenzione

## 1

### Raccolta e rimozione di eventuali corpi estranei

(foglie, rametti, sassi) **o rifiuti** (gomme da masticare, deiezioni di animali)

Questi materiali che possono depositarsi sulla superficie del manto in erba sintetica, decomponendosi, andranno a coprire i fori presenti nel manto in erba sintetica dedicati allo scolo/uscita dell'acqua, causando **problemi di drenaggio**.

Inoltre possono provocare la creazione di funghi ed erbacce, se lasciati depositare a lungo sulla superficie.

Le gomme da masticare, soprattutto nei periodi estivi, possono "attaccarsi" al manto rendendo difficile la **rimozione**.

Consigliamo quindi di **crystallizzarlo** con normale ghiaccio spray, prima di provare a rimuoverlo rischiando di strappare il pregiato filato.

La **rimozione** di foglie e/o rametti si può effettuare tramite l'utilizzo di un comune **soffiatore** e/o con un **rastrello** in gomma rigida (es. tipo : FISKARS).

Per le deiezioni di animali si consiglia di asportarle con cura, evitando un deposito prolungato.

Lavare abbondantemente con acqua la superficie interessata al fine di evitare la decolorazione del manto.



## 2

### Non gettare oggetti caldi e/o materiale organico pericoloso

(sigarette e/o tizzoni dei barbecues)

Le fonti di calore a contatto con il filato in polipropilene e/o polietilene, con i quali viene prodotto il manto in erba sintetica, provocheranno lo **scioglimento** e/o il **danneggiamento** delle pregiate fibre, rovinandole in modo permanente.

# 3

## Spazzolatura e intaso

Quando vengo lasciati a terra oggetti pesanti per molto tempo, come ad esempio una piscina gonfiabile per esterni e/o lettini prendisole, raccomandiamo di **spazzolare** il proprio manto in modo tale da **raddrizzare** le fibre e farle tornare nella loro posizione "originale".

Tale operazione va eseguita non solo per evitare che le fibre rimangano **schiacciate** per troppo tempo causandone un danneggiamento e indebolimento, ma anche per garantire un miglior aspetto estetico al proprio giardino.

Spazzolare nel senso contrario/opposto al senso delle fibre del manto.

Consigliamo di eseguire tale operazione tramite l'utilizzo di una scopa in nylon rigida o di un rastrello in gomma a velocità medio/bassa ed evitando di andare troppo in profondità.

Al termine della posa del manto in erba sintetica raccomandiamo di intasarlo con della sabbia silicea pulita e asciutta per una quantità di circa 4,00 - 5,00 kg./mq.

Tenete sempre sotto controllo il livello/quantità della sabbia; la sua presenza è fondamentale per **allungare la vita** delle fibre ed agevolare la pulizia del manto da foglie e/o deiezioni di animali.



# 4

## Risciacquare / Inumidire con acqua

Raccomandiamo di risciacquare il proprio manto in erba sintetica per pulirlo dai possibili depositi di polvere e da eventuali deiezioni di animali dopo averle accuratamente **rimosse**. Nelle giornate più calde consigliamo di **innaffiare** per abbassare la temperatura che il manto stesso assorbe, per godersi al meglio il proprio giardino, anche a piedi nudi.

Inoltre ricordarsi sempre di **pulire** il manto da eventuali alimenti, come ad esempio il gelato che essendo molto appiccicoso potrebbe unire e incollare le pregiate fibre l'une con le altre.

In generale per la pulizia del proprio manto consigliamo anche l'utilizzo di prodotti specifici per la pulizia dei manti in erba sintetica facilmente reperibili in commercio.

# 5

## Presenza di neve

La neve non rovinerà e/o danneggerà il manto in erba sintetica, consigliamo quindi di lasciarla **sciogliere naturalmente**.

Nel caso in cui è necessario pulire il manto dalla neve consigliamo di farlo con molta cautela con l'utilizzo di una pala gommata.

### ATTENZIONE

Nel caso in cui si formino delle lastre di ghiaccio, vi invitiamo a **non romperle** ma di lasciarle sciogliere naturalmente evitando di spezzare le fibre del manto. Non gettare dell'acqua calda per sciogliere il ghiaccio; tale operazione non risolverà la situazione ma provocherà il **restringimento** delle fibre, sensibili alle alte temperature.



# 6

## Disinfettante

Possibilità di utilizzare un prodotto specializzato da noi fornito per disinfettare e detergere il proprio manto in erba sintetica, donando una **nuova vita** al proprio giardino. **Pulito e sicuro!**

### MANUTENZIONE LINEA MANTI COLORATI



**FARE**

Lavare con acqua e/o sapone di neutro (es. sapone di Marsiglia).  
Sanificare con prodotti a base cloro (es. Lysoform o Amuchina) e/o prodotti specifici per l'erba sintetica.  
Pulire con normale aspirapolvere domestico.



**NON FARE**

Non utilizzare attrezzature che generano vapore e/o calore.  
Non introdurre in lavatrice.  
Tenere lontano da fonti di calore.



## **Garden4Ever**

---

Reggio Emilia  
0522-792247 | 335-7140576  
info@garden4ever.it  
www.garden4ever.it