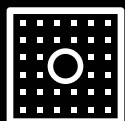
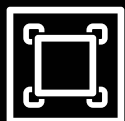


eternoivica

COMPANY PROFILE
IT/EN





IT

**Prodotti e soluzioni per l'architettura e l'edilizia,
disegnati e costruiti in italia, venduti nel mondo**

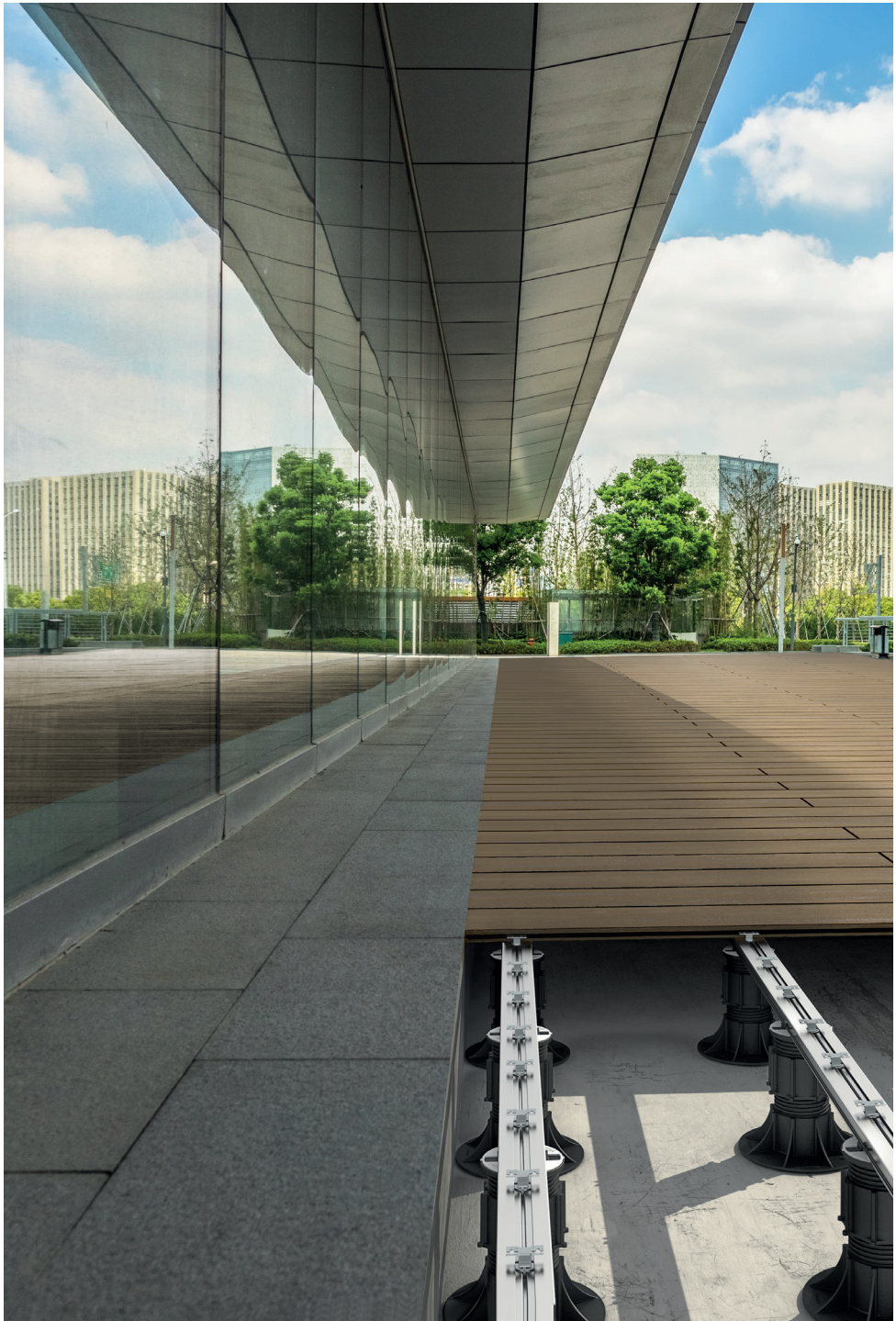
Eterno ivica è un'azienda che da oltre 60 anni opera nel campo dell'edilizia privata, industriale e dell'architettura, distinguendosi per l'elevato grado di qualità e innovazione.

.....

EN

***Products and solutions for architecture and building,
designed and manufactured in italy, sold worldwide***

Eterno ivica is a company that for over 60 years has been working in the field of private, industrial building and architecture, the company is distinguished by the high degree of quality and innovation.



INDICE

INDEX

AZIENDA <i>THE COMPANY</i>	04
LINEE PRODOTTO <i>PRODUCT LINES</i>	06
LA NOSTRA STORIA <i>OUR HISTORY</i>	08
ECCELLENZA NEL MONDO <i>EXCELLENCE WORLDWIDE</i>	16
QUALITÀ <i>QUALITY</i>	18
100% MADE IN ITALY <i>100% MADE IN ITALY</i>	20
RICICLABILE <i>RECYCLABLE</i>	22
L'UOMO E L'AMBIENTE <i>HUMAN AND ENVIRONMENT</i>	24
INFO CODICI EAN <i>INFO EAN CODES</i>	26

AZIENDA

THE COMPANY

ITA

Eterno Ivica è un'azienda che da oltre 60 anni opera nel mercato dell'edilizia producendo accessori e componenti destinati a molteplici settori, in ognuno dei quali l'azienda si distingue per l'elevato grado di specializzazione e innovazione delle soluzioni proposte.

L'ampia gamma dei prodotti, interamente progettata e prodotta in Italia, è articolata in **10 linee** e comprende: **supporti per pavimenti sopraelevati, sottostrutture da esterno per pavimenti** in doghe, accessori per l'**impermeabilizzazione** di coperture piane con membrane liquide ed in rotolo, sistemi per la **canalizzazione delle acque**, attrezzature per la posa, **silenzianti acustici e ventilazione** degli ambienti, servizi e prodotti per l'**isolamento acustico, ventilazione e aerazione silenziosa** e una nuova linea dedicata alle **pavimentazioni sopraelevate da interno**.

Eterno Ivica sviluppa costanti sinergie sia in ambito produttivo che progettuale, volte a massimizzare i livelli di qualità dei prodotti, innovazione nello sviluppo, efficienza dei servizi. La sede del gruppo Eterno Ivica è ubicata a Padova su un'area di 10.000 mq, dei quali 6.000 coperti.

ENG

Eterno Ivica is a company that for over 60 years has worked in the building market producing accessories and components for many sectors, in each of which the company is renowned for its high degree of specialization and innovation of the proposed solutions.

*The wide range of products, designed and produced entirely in Italy, is divided into **10 lines** and includes: **support for raised flooring, substructures for outdoor decking, accessories for flat roofs waterproofing and liquid systems for sewage water, equipment for the installation, acoustic silencers and ventilation** of rooms, services and products for **soundproofing, silent ventilation and aeration** and a **new line dedicated to flooring raised to inside**.*

Eterno Ivica develops constant synergies both in the production and design sectors maximizing product quality levels, innovation in development, efficiency of services. The headquarters of the Eterno Ivica Group are located in Padova on an area of 10,000 square meters, of which 6,000 are covered.



WHO WE ARE

LINEE PRODOTTO

PRODUCT LINES



ITA

Supporti regolabili per pavimenti sopraelevati da esterno.

ENG

Adjustable supports for exterior elevated floors.



ITA

Sottostrutture da esterno per tutti i pavimenti in doghe.

ENG

Outdoor substructures for all kind of decking.



ITA

Pavimentazione sopraelevata da interni.

ENG

Indoor raised flooring.



ITA

Accessori per l'impermeabilizzazione di tetti piani e terrazze

ENG

Roofing accessories for roofs and balconies waterproofing.



MASTER

ITA

Prodotti per la posa di manti impermeabili, sintetici, bituminosi.

ENG

Laying tools for synthetic or bituminous waterproofing.



LIQUID

ITA

Sistemi per la posa degli accessori usati per il deflusso delle acque.

ENG

Accessories for liquid waterproofing.



MONDIAL

ITA

Pozzetti e canalette in polipropilene: griglie, canalette, chiusini e raccordi.

ENG

Drain boxes, channels and other products for water drainage.



VENT

ITA

Soluzioni innovative per l'areazione silenziosa e la ventilazione naturale.

ENG

Innovative solutions for silenced and natural ventilation.



ACUSTICA

ITA

Prodotti per il fonoisolamento.

ENG

Products for sound insulation and sound absorption.



PHONOLOOK

ITA

Soluzioni di design per il fonoassorbimento.

ENG

Design solutions for sound absorption.

LA NOSTRA STORIA

OUR HISTORY

1955

Dal 1955 fondamenta solide

L'inizio di tutto è IVICA, che vuol dire Industria Veneta Idrofughi Catrami ed Affini. Ora l'attività aziendale comprende altri settori dell'edilizia, con la stessa voglia di essere specialisti assoluti.

Sempre all'avanguardia in ogni specifica applicazione.

Since 1955 solid foundations

It all began with IVICA, which stands for "Industria Veneta Idrofughi Catrami ed Affini" (Venitian Industry Tar waterproofing and Allied Products). Now company activities include other building sectors, and we still focus on being absolute specialists. Always on the cutting edge with each specific application.



1955

Nasce I.V.I.C.A Industria Veneta Idrofughi Catrami ed Affini

di Favero Ruggero
"Industria Veneta Idrofughi
Catrami ed Affini".

The birth of I.V.I.C.A Venitian Industry Tar waterproofing and Allied Products

*"Industria Veneta Idrofughi
Catrami ed Affini" (Venitian
Industry Tar waterproofing
and Allied Products) by
Favero Ruggero.*

1972

Viene depositato il brevetto del Bocchettone "Eterno"

primo bocchettone di
scarico per acque pluviali
totalmente realizzato in
gomma.

The patent is filed for the "eterno" drain

*The first roof drain for
rainwater entirely made of
rubber.*

10

ETERNO IVICA



1973

Nasce la società Eterno S.A.S.

che si dedicherà alla produzione di "accessori per manti impermeabili".

The company eterno S.A.S. was founded

Dedicated to producing "accessories for waterproof membranes".



1980

Viene costituita Eterno Ivica S.P.A.

dalla fusione delle due precedenti società.

Eterno Ivica S.P.A. was established

by merging the former two companies.



1988

Il maxisostegno

Viene prodotto e presentato per la prima volta in Italia un supporto per pavimentazioni sopraelevate esterne, regolabile in altezza.

The maxisostegno

A height-adjustable support system for external raised paving was produced and presented for the first time in Italy.

LA NOSTRA STORIA



1998

Viene depositato il brevetto del "Bocchettone Genius"

Primo bocchettone di scarico per acque pluviali con "flangia forata".

The patent was filed for the "genius" drain

The first roof drain for rainwater with a "perforated flange".



2001

Viene depositato il brevetto supporto autolivellante

Viene depositato il brevetto del supporto Eterno, primo e unico supporto per pavimentazioni sopraelevate esterne, regolabile in altezza, con testa basculante e autolivellante.

The patent was filed for the self-leveling support

The patent was filed for the first original height-adjustable support for external raised paving, with a self-leveling head.



2002

Nasce il gruppo Plastic Plus

costituito da Eterno Ivica, Italtronic e Plastic Planet, con lo scopo di condividere esperienze e conoscenze, al fine di creare importanti sinergie a livello organizzativo.

Plastic Plus group was established

Eterno Ivica, Italtronic and Plastic Planet merged in order to share experiences and know-how and create important organizational synergies.

12

ETERNO IVICA

OUR HISTORY



2003

Costruzione della nuova sede

in Via Austria, nella Zona Industriale di Padova.

New headquarters were built

in Via Austria, in the industrial area of Padua.



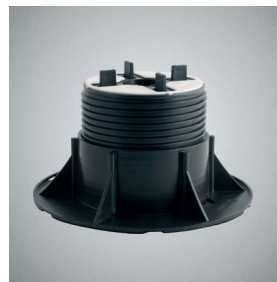
2009

Viene depositato il brevetto testa supporto (PP+gomma)

viene depositato il brevetto del primo e unico supporto per pavimentazioni sopraelevate esterne, con la testa in bi-materiale (PP + gomma).

The patent was filed for the Head support (PP+RUBBER)

The patent was filed for the first original support for external raised paving, with bi-component PP+rubber head.



2010

Nasce la linea New Maxi

Si rinnova la storica linea di supporti regolabili in altezza "Maxisostegno" con la nuova e moderna linea "New Maxi".

The new maxi line was created

The historic line of height adjustable supports "Maxisostegno" is renewed with the new and modern line "New Maxi".

LA NOSTRA STORIA



2011

Nasce la linea Liquid

Nasce l'innovativa linea di bocchettoni di scarico "LIQUID", appositamente studiata per l'applicazione con guaine liquide e resine mono/bicomponenti.

The liquid line was created

The innovative "LIQUID" roof drain line was created, specifically designed for application with liquid membranes and mono/bi-component resins.

2013

Nasce la nuova linea Acustica

È di quest'anno un importante investimento nel settore dell'isolamento acustico degli edifici, con la creazione e produzione della nuova linea di prodotti "Acustica".

The new "acoustic" line was created

This year important investment has been made in the field of sound insulation for buildings, with the creation and production of a new line of "Acoustic" products.

2014

Acquistata storica sede Eterno Ivica

in Via Prima Strada 20, a Padova, la quale sarà oggetto di totale rifacimento.

Acquired Eterno Ivica's Historical Headquarters

Located in Prima Strada str. 20, Padua, and will be totally renovated.

OUR HISTORY



2015

Viene depositato il brevetto del TXT

primo prodotto acustico interamente riciclato e riciclabile.

The patent was filed for the TXT

the first entirely recycled and recyclable soundproofing product.



2015

Viene depositato il brevetto START.T

L'unico supporto regolabile in altezza al mondo in grado di sopraelevare da 8 a 15 mm.

The patent was filed for the START.T

The only support in the world adjustable from 8 to 15 mm.



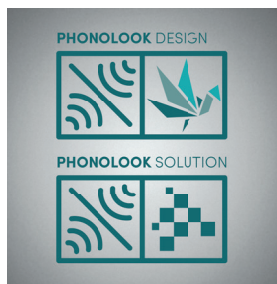
2016

Acquisto società Dani System e marchio Rumor Block

Acquired Dani System company and the Rumor Block brand

15

ETERNO IVICA



2017

Phonolook: la nuova linea Eterno Ivica

Declinata in due gamme prodotto:

- Phonolook Design
- Phonolook Solution

Phonolook: the ninth range of Eterno Ivica

Declinated in two product lines:

- Phonolook Design
- Phonolook Solution

2018

Viene depositato il brevetto del nuovo sistema antivento.

Viene depositato il brevetto per la piastra di sicurezza in acciaio.

The patent was filed for the new windproof system.

The patent was filed for the new safety plate.

2018

Lancio INSIDE

Nuova linea per sistema sopraelevato da interno.

Launch of INSIDE

New product line for indoor raised system.



ECCELLENZA NEL MONDO

EXCELLENCE WORLDWIDE

ITA

Eterno Ivica esporta in tutto il mondo l'alta qualità delle sue creazioni, contribuendo a diffondere l'eccellenza italiana oltre i confini nazionali. L'orizzonte e la visione di Eterno Ivica si spingono sempre più verso un mercato globale che abbraccia, ad ampio raggio, edilizia privata e industriale.

ENG

Eterno Ivica exports the highest quality of its creations, helping to spread Italian excellence worldwide. The horizon and the Eterno Ivica vision pushes more and more towards a global market that embraces, wide-ranging, private and industrial construction.





- | | | |
|--------------------|---------------|-------------------|
| Albania | France | New Zealand |
| Australia | Georgia | Norway |
| Austria | Germany | Poland |
| Azerbaijan | Great Britain | Portugal |
| Bahrain | Greece | Romania |
| Belgium | Hong Kong | Russia |
| Benin | Hungary | Saudi Arabia |
| Bosnia Herzegovina | Iceland | Serbia-Montenegro |
| Brazil | India | Singapore |
| Bulgaria | Ireland | Slovakia |
| Cameroon | Israel | Slovenia |
| Canada | Italy | South Korea |
| China | Kuwait | Spain |
| Congo | Latvia | Sweden |
| Croatia | Lebanon | Switzerland |
| Cyprus | Lithuania | Taiwan |
| Czech Republic | Luxembourg | Tunisia |
| Denmark | Malaysia | Ukraine |
| Egypt | Malta | United Arab |
| England | Mexico | Emirates |
| Estonia | Moldova | United states |
| Finland | Netherlands | |

QUALITÀ

QUALITY

ITA

L'obiettivo primario di Eterno Ivica è garantire la massima qualità, affidabilità e sicurezza.

L'impegno rivolto al conseguimento della qualità e al miglioramento continuo, il controllo costante sulle materie prime e i prodotti finiti sottoposti a specifici test, l'attenzione alla qualità dei processi e all'orientamento verso il cliente sono dimostrati dalla Certificazione ISO 9001:2008.

Eterno Ivica ha inoltre conseguito la Certificazione ISO 14001:2008 a dimostrazione del rispetto di tutti i requisiti normativi rilevanti per l'ambiente, l'ottimizzazione dei consumi energetici, l'utilizzo di materie prime non inquinanti e la gestione ottimale dello smaltimento dei rifiuti. Infine la Certificazione SA 8000 premia le politiche etiche orientate al rispetto dei diritti sociali in tutta la filiera produttiva.

ENG

The primary goal of Eterno Ivica is to ensure the highest quality, reliability and safety.

The efforts aimed at achieving quality and continuous improvement, constant control on raw materials and finished products undergoing specific tests, attention to the quality of processes and the orientation towards the client are proven by the ISO Certification 9001: 2008.

Eterno Ivica has also obtained the ISO 14001: 2008 certification demonstrating compliance with all regulatory requirements relevant to the environment, the optimization of energy consumption, the use of raw materials not polluting and optimal management of waste disposal. Finally, the SA 8000 Certification rewards ethical policies oriented with respect for social rights in the entire production chain.





100% MADE IN ITALY

100% MADE IN ITALY

ITA

Tutti i prodotti Eterno Ivica sono progettati e interamente realizzati in Italia. Lo stile, il design, il gusto, la cura del dettaglio e l'eccellenza italiana contraddistinguono i nostri sistemi, apprezzati in tutto il mondo, distribuiti attraverso una rete di distributori esclusivi ed agenti.

L'intera produzione di Eterno Ivica è svolta internamente all'azienda, mediante 16 presse ad iniezione fino a 550 tonnellate, che lavorano a ciclo continuo, 6 giorni su 7. Il ciclo produttivo è completo, i prodotti escono pronti per la consegna.

ENG

All Eterno Ivica products are designed and manufactured entirely in Italy. Style, design, taste, attention to detail and Italian excellence distinguish our systems, distributed through a network of 30 exclusive distributors and appreciated throughout the world.

The entire production of Eterno Ivica is performed in-house, using 13 injection molding machines up to 550 tons, which work around the clock, six days a week. The production cycle is complete, the products come out ready for delivery.

MADE IN ITALY

22

ETERNO IVICA



RICICLABILE

RECYCLABLE

ITA

L'attenzione all'ambiente da parte dell'azienda si traduce in risultati concreti. I supporti della linea Pedestal sono realizzati infatti con materie prime completamente riciclabili, con impatto bassissimo sull'ambiente.

Inoltre tutti i prodotti della gamma Pedestal-Woodeck contribuiscono all'acquisizione di crediti LEED (The Leadership in Energy and Environmental Design).

ENG

Attention to the environment by the company translates into concrete results. The Pedestal supports of the line are made in fact with fully recyclable raw materials, with very low impact on the environment.

Moreover, all products of the Pedestal-Woodeck range contribute to the acquisition of LEED credits (The Leadership in Energy and Environmental Design).



*exclusive of the lines
PEDESTAL and WOODECK*



RECYCLABLE

L'UOMO E L'AMBIENTE



HUMAN AND ENVIRONMENT

ITA

È da anni ormai che ETERNO IVICA ha intrapreso un percorso per la verifica e l'adeguamento ai requisiti delle varie norme e regolamenti nel rispetto dell'ambiente, tra i quali anche il regolamento internazionale per le materie prime REACH.

REACH (Registration, Evaluation and Authorization of Chemicals) è sicuramente il **regolamento** Europeo di riferimento per la sicurezza nella produzione di sostanze chimiche più avanzata al mondo.

Le materie che vengono utilizzate da Eterno Ivica per tutti i prodotti della **linea Pedestal** e della **linea Woodeck Floor System** sono certificate **REACH** e pienamente conformi ai regolamenti vigenti internazionali.

Eterno Ivica si impegna e opera nel pieno rispetto della normativa sia come produttore che utilizzatore di tutte le materie prime che tratta.

Questo per garantire costantemente **sostenibilità**, rispetto per l'**ambiente** e **protezione della salute umana**.

ENG

For years now, ETERNO IVICA has embarked on a path for the verification and adaptation to the requirements of the various environmental standards and regulations, including the international regulation for REACH raw materials.

REACH (Registration, Evaluation and Authorization of Chemicals) is certainly the European reference and worldwide most advanced **regulation** for safety in chemical substance production.

*All raw materials used for our products of the **Pedestal line and the Woodeck Floor System line** are **REACH** certified and fully compliant with all standing international regulations.*

***Eterno Ivica** is committed to operating in the fullest compliance with legislation both as a producer and as a user of any raw materials involved in its activity.*

*This with the aim to continually guarantee **sustainability**, respect for the **environment** and **protection of human health**.*



CODICI EAN

EAN CODES

ITA

Eterno Ivica conforme al sistema di codifica internazionale EAN per tutti i suoi prodotti.

Dalla necessità di alcuni clienti e distributori per permettere, facilitare e migliorare una maggiore vendita al dettaglio dei propri prodotti, Eterno Ivica si allinea alle linee guida internazionali di codifica prodotti.

European Article Number (EAN) è una **sequenza di numeri** e una famiglia di codici a barre, soggetta alle specifiche del **GS1**, un ente internazionale che ha regolamentato i codici articolo in modo che siano **riconoscibili e tracciabili** in tutto il mondo.

Noi di **Eterno Ivica** abbiamo così deciso di **iscriverci al GS1** diventando così **soci**, questo per **permettere** ai nostri clienti e distributori **la vendita dei nostri prodotti al consumatore finale**. Così facendo abbiamo internazionalizzato, con **standard EAN**, i codici dei prodotti per migliorare e rendere più flessibile le codifiche, rendendo inoltre **tracciabili i nostri articoli**.

Eterno Ivica ancora una volta si dimostra attenta alle esigenze dei propri clienti e distributori, pronta a mettersi in gioco, sempre all'avanguardia e **disposta a migliorarsi costantemente**.

ENG

Eterno Ivica complies with EAN international coding system for all its products.

Eterno Ivica aligns itself with the international product coding guidelines to satisfy customers and distributors need to allow and improve greater retail sales of its products.

*The **EAN/GTIN philosophy** (Global Trade Item Number - that is the set of product identifiers used in the exchange of goods developed by **GS1**) allows for the automatic identification of products and the collection of data.*

*So, **Eterno Ivica** has decided to join the **GS1** and **start a partnership**, to **allow** its customers and distributors **to sell their products to the final consumer** easier than before. By adopting **EAN standards** Eterno Ivica has made the product codes more international, to improve and to make coding more flexible and **its articles traceable**.*

***Eterno Ivica** is once again **attentive** to the needs of its customers and distributors, ready to get up-to-date, **always at the forefront**, and **willing to constantly improve**.*



Cod. Imballo 39
Cod. collo 175084

E240028038

SUPPORTO ETERNO
TESTA BCOMP.AUT

GB - SEO ADJUSTA
28/38 MM WITH SE

F - PLOT SEO 28/3

D - SEO ETERNO S

E - SOPORTE REG



Cod. Imballo 39 NR

Cod. collo 17508441

MADE IN ITALY

ETERNO IVICA SRL

Via Austria, 25/E
Z.I. Sud - 35127 Padova - Italy

T. ITA +39 049 8530101

T. EXP +39 049 8530102

FAX +39 049 8530111

www.eternoivica.com
eternoivica@eternoivica.com

eternoivica |



MADE IN ITALY

www.eternoivica.com

eternoivica