

CATALOGO REFERENZE



ISOTEX,
BLOCCHI E SOLAI IN LEGNO CEMENTO
PER OLTRE 400.000 REALIZZAZIONI
IN EUROPA.



SISTEMA COSTRUTTIVO
ISOTEX[®]
Blocchi e Solai in Legno Cemento

LEADER EUROPEO
DA OLTRE 30 ANNI





SISTEMA COSTRUTTIVO
ISOTEX[®]
Blocchi e Solai in Legno Cemento

Il sistema costruttivo
che fa la differenza

Il sistema costruttivo
in continuo sviluppo,
che fa la differenza.



SISTEMA COSTRUTTIVO
ISOTEX[®]
Blocchi e Solai in Legno Cemento

Leader Europeo
da oltre **35 anni**

Il sistema costruttivo ISOTEX inizia la sua storia in Germania nel 1946
e dal 1985 opera sul territorio italiano realizzando in totale circa 400.000
abitazioni ecosostenibili e antisismiche garantendo sicurezza ed esperienza.

Dall'allora C&P Costruzioni, ex nome dell'azienda, all'attuale Isotex Srl,
**l'azienda si è contraddistinta per ricerca, innovazione e qualità dei
prodotti**, diventando la maggiore realtà europea nel settore della produzione
di blocchi cassero e solai in legno cemento.

Oggi l'azienda conta su un Team di oltre 100 persone tra dipendenti ed agenti
che coprono il **territorio Nazionale. Esporta in oltre 14 Paesi
in zona UE ed extra UE.**

Grazie alle complete e dettagliate certificazioni dei materiali e alla
professionalità dello Staff, Isotex è leader del settore del legno cemento e
punto di riferimento per chi costruisce edifici e case ecosostenibili,
offrendo **la sicurezza di un sistema costruttivo che rispetta tutte le
normative vigenti in tema di sismica, termica, acustica, bioedilizia e
resistenza al fuoco.**

*“C'è vero progresso
solo quando i vantaggi
di una nuova tecnologia
diventano per tutti.”*

Henry Ford



Titolari: Loris ed Eros Chinello



Riunione con i Responsabili aziendali



Ufficio tecnico Isotex



Quadri di controllo produ

La qualità dei prodotti **ISOTEX®**

Per la realizzazione di tutti i prodotti Isotex vengono utilizzate **materie prime di assoluta qualità: legno di abete non trattato, cemento Portland puro al 99%**, ossido di ferro, acqua, per ottenere un prodotto salubre, privo di additivi e sostanze chimiche.

Il legno viene mineralizzato con l'impiego di un minerale naturale, che lo rende **inerte quindi resistente al fuoco e agli agenti atmosferici.**

La produzione viene effettuata interamente nel nostro Stabilimento a Poviglio (RE) con un impianto di ultima generazione, completamente automatizzato, che permette di ottenere **prodotti di alta qualità e precisione.**



Stabilimento produttivo Isotex



zione



Controllo precisione blocchi



Produzione pannelli solaio



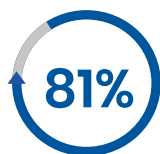
Leader Europeo

da oltre **35 anni** nel settore



+400.000

EDIFICI
REALIZZATI



QUOTA DI MERCATO
DEL SETTORE
LEGNO CEMENTO



PRESENTI NEL
MERCATO
INTERNAZIONALE



+100

DIPENDENTI E RETE
VENDITA ITALIA E MONDO

10 motivi per scegliere **ISOTEX®**



Sicurezza
**ANTISISMICA
COLLAUDATA**



Comfort abitativo
**RISPARMIO
ENERGETICO**



Comfort abitativo
**INERZIA
TERMICA**



Comfort abitativo
**PERMEABILITÀ
AL VAPORE**



Bioedilizia
**ECOLOGICO
CERTIFICATO**



Comfort abitativo
**ISOLAMENTO
ACUSTICO**



Sicurezza
**RESISTENZA
AL FUOCO**



Sicurezza
**RESISTENZA
ALLO SCOPPIO**



Tempi e costi
**RIDUZIONE
DEI COSTI**



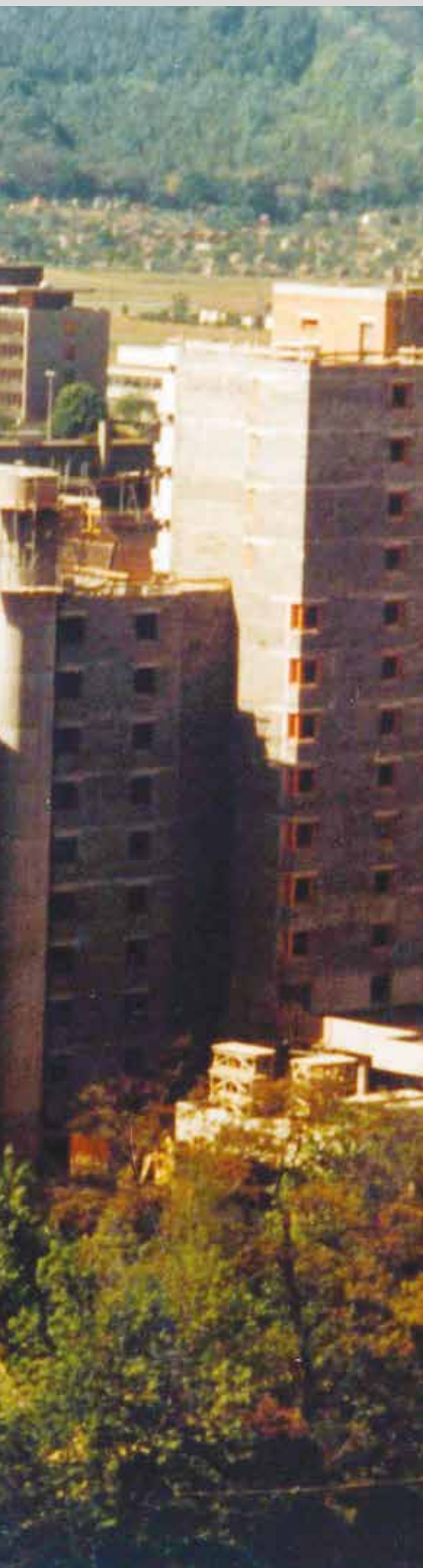
Tempi e costi
**VELOCITÀ
DI POSA**

■ Cantieri Isotex realizzati in Germania (anni '60 - '70)	10-13
■ Cantieri Isotex realizzati in Italia (anni '80)	14-17
■ Ville singole e bifamiliari	18-23
■ Ville a schiera	24-41
■ Costruzioni Isotex a più piani	42-69
■ Costruzioni in zona sismica (1° e 2° categoria)	70-79
■ Attestazioni clienti Isotex Post-Terremoto	80-81
■ Edifici in Bioedilizia	82-85
■ Edifici Pubblici	86-93
■ Strutture alberghiere e resort	94-101
■ Cantieri realizzati all'estero	102-111
■ Particolari costruttivi	112-117
■ Finiture varie su pareti Isotex	118-121
■ Solai Isotex	122-125
■ Cantiere Isotex in autocostruzione	126-127
■ Fiere & Eventi	128-129
■ Pubblicità e comunicazione	130-131
■ Certificazioni Isotex	132-133
La fiducia dei nostri clienti	134
Ringraziamenti	135



Quartiere residenziale
in Germania





CANTIERI REALIZZATI in GERMANIA

Isotex inizia la sua storia in Germania nel 1946 e dal 1985 opera sul territorio italiano realizzando in totale circa 400.000 abitazioni ecosostenibili garantendo sicurezza ed esperienza. Dall'allora C&P costruzioni, ex nome dell'azienda, alla moderna Isotex, l'azienda si è contraddistinta per ricerca, innovazione e qualità dei prodotti, diventando **la maggiore realtà europea nel settore della produzione dei blocchi cassero e solai in legno cemento.**



Edificio 14 piani a STOCCARDA - **1968**



Quartiere residenziale a GERLINGEN - **1972**



Quartiere residenziale a GRESSBRONN - **1973**

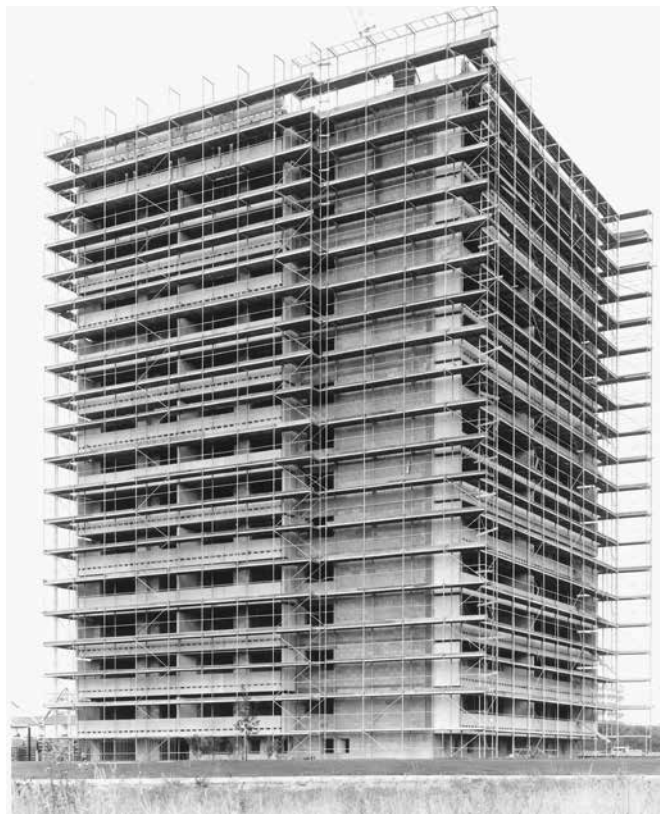
• CANTIERI REALIZZATI IN GERMANIA •



Edificio 17 piani a BAD WALDSEE - **1974**



Edificio a NORIMBERGA - **1976**



Edificio 15 piani a MEMMINGEN - **1978**

Intervento 110 abitazioni
a Fidenza (PR)





CANTIERI REALIZZATI IN ITALIA (anni '80)

Nonostante all'epoca le normative sismiche, termiche e acustiche, fossero decisamente meno restrittive rispetto a quelle odierne,

Tecnici e Costruttori "lungimiranti" scelsero il sistema costruttivo Isotex per migliorare sicurezza e comfort abitativo degli edifici da loro realizzati.

Le loro scelte sono state decisamente apprezzate dagli acquirenti di quelle abitazioni.



Intervento di 110 abitazioni a FIDENZA (PR) - **1985**



Intervento di 80 alloggi a SALSOMAGGIORE (PR) - **1986**



Quartiere residenziale di 300 alloggi a IESOLO (VE) - **1986**

• CANTIERI REALIZZATI IN ITALIA (anni '80) •



Intervento di ville a schiera a PARMA - **1987**



Intervento di 160 alloggi a MILANO - **1987**



Quartiere di 80 alloggi a FIDENZA (PR) - **1989**

Intervento 96 alloggi
a Verona





VILLE SINGOLE e BIFAMILIARI

La competenza di Isotex con 35 anni di attività e 400.000 alloggi realizzati in Europa, è il vostro vantaggio:

oltre a qualità, certificazioni, assistenza, velocità di costruzione e riduzione di costi.

Solo una azienda di lunga esperienza può garantirvi tutto questo assicurando la realizzazione di **un'abitazione ecologica, sicura e confortevole per la vostra famiglia.**



Villa singola a MODENA - **1993**



Villa singola a ALTIVOLE (TV) - **1993**



Intervento di 96 alloggi realizzati a VERONA - **1995**

• VILLE SINGOLE e BIFAMILIARI •



Villa singola a MUSSOLENTE (VI) - **2001**



Villa singola di alto pregio a SAN TEODORO (SS) - **2009**



Villa singola a NUVOLERA (BS) - **2012**



Villa singola a POVIGLIO (RE) - **2014**



Villa singola a CASOREZZO (MI) - **2015**



Villa singola a CASTESARDO (SS) - **2016**

• VILLE SINGOLE e BIFAMILIARI •



Ville di alto pregio a CASTELSARDO (SS) - **2017**



Villa singola a TERAMO - **2018**



Villa singola a CAPO CODA CAVALLO (SS) - **2019**

Complesso residenziale 96 alloggi a San Teodoro (NU)





VILLE a SCHIERA

Tema importante per edifici di questo tipo è l'isolamento acustico. Le abitazioni costruite con Isotex offrono la possibilità di **potersi isolare acusticamente sia da rumori esterni sia da quelli provenienti da abitazioni attigue** e quindi di poter vivere in completa tranquillità. Nessun timore di disturbare o essere disturbati con **il massimo isolamento acustico in CLASSE I.**



Intervento di 30 alloggi a VICENZA - **1989**



Intervento di 120 villette in VAL DI FIEMME (TN) - **1990**



Intervento a CAVALESE (TN) - **1990**

• VILLE A SCHIERA •



Intervento di 30 alloggi a PADOVA - **1991**



Intervento di 50 abitazioni a BRESCIA - **1994**



Intervento a SIRMIONE (BS) - **1994**



Intervento di 40 alloggi FIDENZA (PR) - **1994**



Intervento di 160 alloggi a BERGAMO - **1995**

• VILLE A SCHIERA •



Ville a schiera 6 alloggi a ROMA - 1998



Intervento di 30 alloggi a BAGNO DI REGGIO EMILIA - 1999



Villette a schiera a SANT'ERASMO (VE) - **1999**



Intervento residenziale a CAPO CODA CAVALLO (NU) - **1999**



Intervento di 60 alloggi a ROSOLINA (RO) - **1999**

• VILLE A SCHIERA •



Intervento a SAN TEODORO (NU) - **2000**



Complesso residenziale di 96 abitazioni a SAN TEODORO (NU) - **2001**



Complesso residenziale di 96 alloggi a NUORO - **2001**



Intervento di 150 alloggi a VICENZA - **2001**

• VILLE A SCHIERA •



Complesso residenziale di 54 villette a MUSSOLENTE (VI) - **2001**



Quartiere residenziale di 23 villette a VICENZA - **2002**



Intervento di 12 ville a schiera a CASTEL PORZANO (RM) - **2004-2005**



Intervento residenziale di 56 alloggi a PORTO SAN PAOLO (OT) - **2005-2007**

• VILLE A SCHIERA •



Intervento di 40 alloggi a GARDA (VR) - **2005**



Intervento residenziale di 100 ville di alto pregio a SAN TEODORO (NU) - **2005-2009**



Intervento di 54 alloggi a ROMA - **2005-2007**



Intervento a OLGIATE MOLGORA (LC) - **2009**

• VILLE A SCHIERA •



Complesso residenziale a DOLZAGO (LC) - **2009**



Intervento di 46 alloggi a SANT'ENEA - **2009**



Quartiere residenziale di 120 alloggi a Castagneto Carducci (LI) - **2010**



Intervento 9 alloggi BESANA BRIANZA (MB) - **2010**

• VILLE A SCHIERA •



Quartiere Residenziale 14 alloggi a PADOVA - **2016**



Complesso residenziale di 100 alloggi a CASTELSARDO (SS) - **2016**



Edificio residenziale di 15 alloggi a MONTA' (PD) - **2017**



Quartiere residenziale a SAN FELICE SULPANARO (MO) - **2017**



Complesso residenziale 5 alloggi a BARACCAMANNA (CA) - **2017**

• VILLE A SCHIERA •



Intervento di 7 ville a schiera a VERMICINO (RM) - **2017**



Quartiere residenziale GLI OLMI a FIDENZA (PR) - **2017**

Social Housing
400 alloggi a Parma





COSTRUZIONI A PIÙ PIANI

È in questa tipologia di edifici che il sistema costruttivo Isotex, composto da pareti e solai, **offre le massime prestazioni strutturali, termiche, acustiche e di resistenza al fuoco (REI120 - REI240)**, garantendo in questo modo la massima sicurezza e il migliore comfort abitativo.



Costruzioni a più piani realizzate a FERRARA - **1990**

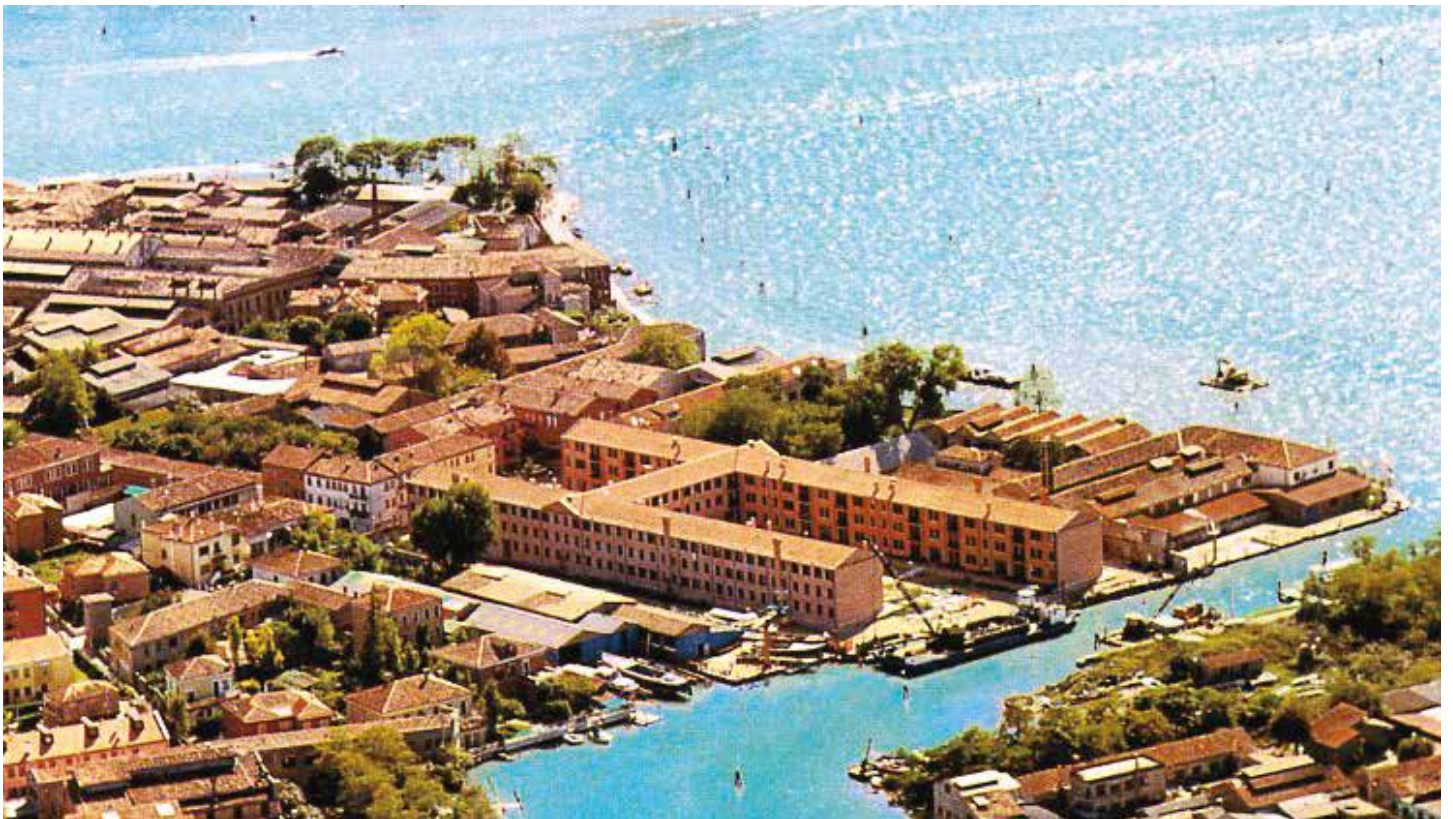


Intervento di 70 abitazioni a PARMA - **1990**

• COSTRUZIONI A PIÙ PIANI •



Edificio 8 piani con 28 alloggi a PARMA - **1991**



Intervento di 60 abitazioni a VENEZIA - **1993**



Edificio 8 piani ad ALGHERO (SS) - **1993**



Intervento di 130 alloggi a PADOVA - **1993**



Quartiere residenziale a VARESE - **1993**

• COSTRUZIONI A PIÙ PIANI •



Quartiere residenziale di 60 alloggi a PARMA - 1994



Quartiere residenziale di 76 alloggi a BRESCIA - 1995



Centro Europeo Toscolano (CET) - Scuola di Mogol a Terni - **1995**



Q.re residenziale ad ALGHERO - **1995-2007**



Ringraziamento Mogol

• COSTRUZIONI A PIÙ PIANI •



Quartiere residenziale 200 alloggi a FIDENZA (PR) - **1998**



Intervento di 100 alloggi a VICENZA - **1998**



Costruzioni a più piani a PORTO GARIBALDI (FE) - 1999



Realizzazione di condomini a FERRARA - 1999

• COSTRUZIONI A PIÙ PIANI •



Intervento di 96 alloggi ad ALESSANDRIA - 2001



Intervento di 150 alloggi a VICENZA - 2001



Intervento di 160 alloggi a ROVERETO (TN) - **2001**



Intervento di 70 alloggi a JESOLO (VE) - **2001**

• COSTRUZIONI A PIÙ PIANI •



Quartiere residenziale di 240 alloggi a TREVISO - **2002**



Quartiere residenziale di 160 alloggi a VENEZIA - **2002**



Quartiere residenziale di 40 alloggi a NUORO - **2002**



Intervento di 100 alloggi a VERONA - **2003**



Intervento di 250 alloggi a BOLZANO - **2003**

• COSTRUZIONI A PIÙ PIANI •



Intervento di 120 alloggi a FIDENZA (PR) - **2003-2004**



Intervento di 160 alloggi a ROVERETO (TN) - **2004**



Intervento di 200 alloggi PORTO TORRES (SS) - **2004-2007**



Quartiere residenziale di 162 alloggi a VERONA - **2005**



Quartiere residenziale di 120 alloggi a VICENZA - **2005**

• COSTRUZIONI A PIÙ PIANI •



Intervento di 70 alloggi a PADOVA - **2005**



Quartiere residenziale di 7 palazzine a NOCETO (PR) - **2006**



Intervento di 50 alloggi a FIDENZA (PR) - **2007**



Realizzazione di 23 palazzine a SAN PROSPERO (PR) - **2007**

• COSTRUZIONI A PIÙ PIANI •



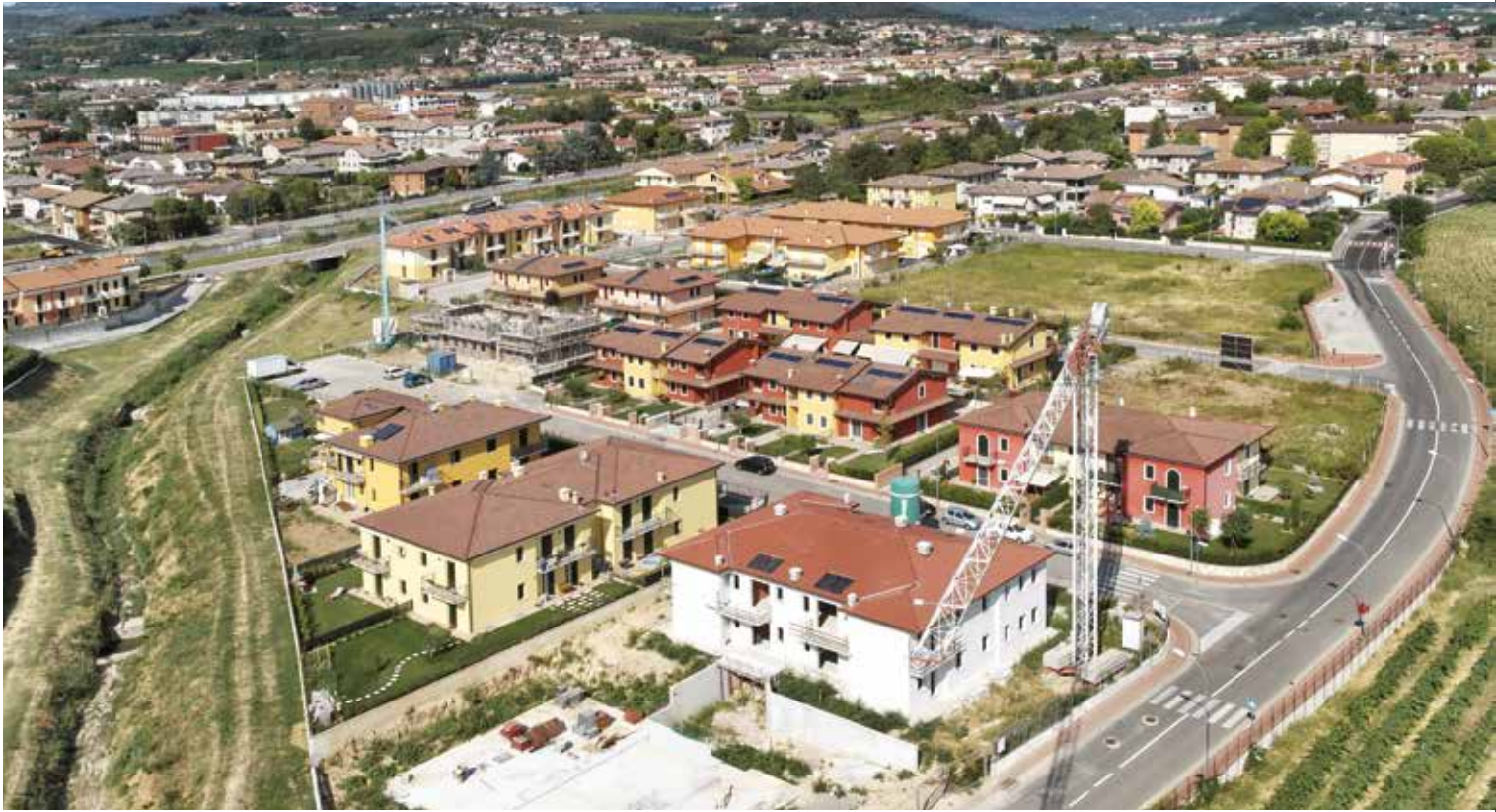
Intervento di 60 alloggi a ROMA - **2007-2008**



Intervento palazzina 6 piani a BOLOGNA - **2008**



Intervento di 40 alloggi a PONTETARO NOCETO (PR) - **2008-2009**



Intervento 20 alloggi a CALDIERO (VR) - **2009**



Intervento di 90 alloggi a FIDENZA (PR) - **2009**

• COSTRUZIONI A PIÙ PIANI •



Intervento realizzato a CASOREZZO (MI) - **2010**



Intervento 36 alloggi a CUNEO - **2010**



Intervento di 2 palazzine a CASOREZZO (MI) - **2010**



Intervento di 2 palazzine a PADOVA - **2011**



Intervento di 5 palazzine a VALDAGNO (VI) - **2011**



Intervento realizzato a SESTO CALENDE (VA) - **2011**

• COSTRUZIONI A PIÙ PIANI •



Intervento Social Housing di 400 alloggi a PARMA - **2011-2012**



Intervento Social Housing di 400 alloggi a PARMA - **2011-2012**



Intervento Social Housing realizzato a PARMA - **2012**



Intervento di 17 alloggi a RODENGO SAIANO (BS) - **2012**



Intervento Social Housing a CASALE MONFERRATO (AL) - **2015**

• COSTRUZIONI A PIÙ PIANI •



Intervento di 70 alloggi a PARMA - **2013-2015**



Intervento 15 palazzine - Lottizzazione Parma Mia a PARMA - **2016**



Quartiere residenziale 120 alloggi a ROMA - **2016**



Intervento di 70 alloggi a PARMA - **2016**



Edificio residenziale a PESCARA - **2016**

• COSTRUZIONI A PIÙ PIANI •



Edificio residenziale 7 piani a SELARGIUS (CA) - **2017**



Costruzione a più piani di case popolari a TORTONA (AL) - **2017**



Intervento di 3 palazzine a PALAGONIA (CT) - **2017**



Quartiere residenziale ad ACIREALE (CT) - **2017**



Intervento di 3 palazzine 7 piani a BOLOGNA - **2019**



Intervento Social Housing 40 alloggi a Molinella (BO) - **2020**

• COSTRUZIONI A PIÙ PIANI •



Social Housing 80 alloggi a Granarolo (BO) - **2020**



Complesso Residenziale "Principe Eugenio" 200 alloggi a MILANO - **2021**

Intervento 14 alloggi
a Porto Recanati (MC)





COSTRUZIONI in ZONA SISMICA

(1° e 2° categoria)

Delle circa 80.000 abitazioni realizzate dal 1985 a oggi in Italia, molte si trovano in zone che hanno subito gravi eventi sismici: dal terremoto in Umbria (1997), in Friuli (1998), ai più recenti in Abruzzo (2009), Emilia (2012) e Centro Italia (2016).

Nessun edificio Isotex ha subito alcun tipo di danno, nemmeno una cavillatura
(vedi testimonianze pag. 80-81).



Intervento di 50 alloggi a TREVISO - **1993**



Intervento ville a schiera a PADERNO (TV) - **1994**



Intervento di 10 alloggi a UDINE - **1994**

• COSTRUZIONI IN ZONA SISMICA •



Edifici di 26 alloggi a FOGLIANO DI REDIPUGLIA (GO) - **1995**



Intervento ville a schiera a NOCERA UMBRA (PG) - **1995**



Intervento residenziale a GUALDO TADINO (PG) - **1995**



Intervento di 160 alloggi a PISA - **1999**



Quartiere residenziale di 82 alloggi a UDINE - **2001**

• COSTRUZIONI IN ZONA SISMICA •



Quartiere residenziale di 52 alloggi a CERVIGNANO (UD) - **2002**



Quartiere residenziale IL MELOGRANO a TERAMO - **2008**



Intervento di 15 alloggi a SAN PIETRO CLARENZA (CT) - **2016**



Edificio residenziale a CAVEZZO (MO) - **2016**

• COSTRUZIONI IN ZONA SISMICA •



Villa singola a NORCIA (PG) - **2016**



Intervento di 16 alloggi a SANT'ELIA (AQ) - **2017**



Intervento di 2 palazzine a SCOPPITO (AQ) - **2017**



Intervento di 14 alloggi a PORTO RECANATI (MC) - **2019**



Intervento di 3 palazzine a MOSCIANO SANT'ANGELO (TE) - **2019**



Bifamiliare + villa singola a SULMONA (AQ) - **2020**

• COSTRUZIONI IN ZONA SISMICA •




Intervento di 2 palazzine 16 alloggi a RIETI - **2020**



Bifamiliare a MUCCIA (MC) - **2020**

2007

CO.GE.P. 

SPETT.LE
C & P COSTRUZIONI S.R.L.
VIA D'ESTE 5/7 - 5/B
42028 POVIGLIO (RE)

TOLMEZZO 04 GIUGNO 2007

OGGETTO : EDIFICI IN ISOTEX REALIZZATI IN COMUNE DI MALBORGHETTO VALBRUNA, EVENTO SISMICO DEL 12/04/1998 E DEL 12/07/2004.


IL SOTTOSCRITTO SIG. PASCHINI RENATO TITOLARE DELL'IMPRESA COSEP CON SEDE IN TOLMEZZO (UD) DICHIARA DI AVERE REALIZZATO CON BLOCCHI A CASSERO ISOTEX GLI EDIFICI DI SEQUITO RIPORTATI E PRECISAMENTE N° TRE BIFAMILIARI PER UN TOTALE DI SEI ALLOGGI DI DUE PIANI FUORI TERRA, NEL COMUNE DI MALBORGHETTO (UD) IN LOCALITA' VALBRUNA, LOTTEGGIAZIONE BUCANEVE, STRADA PER MALSA SALESKA NELL'ANNO 1997.

I FABBRICATI HANNO SUBITO IL TERREMOTO VERIFICATOSI NEL GIORNO 12/04/1998 A BOVEC (SLOVENIA) E DISTANTI CIRCA 24 KM. DALL'EPICENTRO.

SI EVIDENZIA CHE TALE EVENTO SISMICO REGISTRATO AVEVA UNA MAGNITUDO DI 5,6 GRADI DELLA SCALA RICHTER.

SI PRECISA INOLTRE CHE GLI EDIFICI DI CUI SOPRA HANNO SUBITO ANCHE IL TERREMOTO DI KODARID (CARNIOTA, SLOVENIA) REGISTRATO IN DATA 12/07/2004 CON MAGNITUDO 5,1 GRADI DELLA SCALA RICHTER, DISTANTI DALLA ZONA DELL'EPICENTRO CIRCA 24KM.

GLI EVENTI SISMICI HANNO ANNECCATO MOLTE DANNI E LESIONI EVIDENTI AGLI EDIFICI SITUATE NELLA ZONA DELL'EPICENTRO E IN ZONE ADIACENTI; SI PRECISA CHE GLI EDIFICI DI CUI SOPRA NON HANNO SUBITO ALCUN TIPO DI DANNO E A TUTT'OGGI MOSTRANO LA LORO INTEGRITA'.


Renato Paschini
Via Poletti 11 - 33029 Tolmezzo (UD)
Cod. Fisc. 01611020300 - Part. IVA 01611020300

CO.GE.P. di Paschini geom. Renato
Via Poletti di Sesto San Giovanni n. 3 - 00197 ROMA TEL. 06/5211133
Tel. e Fax 06/52113333 - Cod. Fisc. 02579910001 - Part. IVA 02579910001

2007

EH Edilhabitat S.a.s.
Di Foschi Pietro & C.

Avigliano Umbro, 29 Maggio 2007

Spett.le
C & P Costruzioni S.r.l.
Via D'Este, 5/7 - 5/B
42028 POVIGLIO (RE)

OGGETTO: - Compartimenti edifici in Isotex siti nel Comune di Avigliano Umbro (TR) a seguito del sisma del mese di Settembre 1997;

Il sottoscritto Enrico Foschi nato a L'Hay Les Roses (Francia) il 5 Novembre 1968, residente in Avigliano Umbro (TR) via Piero Galletti, 12 in qualità di legale rappresentante della Edilhabitat Sas di Pietro Foschi & c. con sede in Avigliano Umbro (TR) via Benedetto Croce, 2 e Partita Iva 01221010554

DICHIARA

Di aver realizzato edifici di due piani più interrato siti nel Comune di Avigliano Umbro (TR) negli anni 1994 e 1995 e precisa che, in occasione del sisma verificatosi in Umbria nel Settembre del 1997, i sopra menzionati edifici non hanno subito alcun tipo di danno, lesione o quant'altro a differenza di altri edifici situati nella stessa zona o zone adiacenti.

E' doveroso precisare che questi edifici sono stati costruiti con armature all'interno dei blocchi Isotex di tipo non sismico secondo le normative costruttive locali allora vigenti. Dal verificarsi degli eventi sismici del 1997, la nostra zona territoriale è soggetta a normative antisismica, con conseguente considerevole aumento delle armature orizzontali e verticali.

Colgo l'occasione per porgervi distinti saluti.


Edilhabitat Sas
Enrico Foschi

Edilhabitat S.a.s. di Pietro Foschi & C. - V.P.R. Circa 2 - 05042 Avigliano Umbro (TR) - P. IVA 01221010554
Tel. Fax 0764 833001 - www.edilhabitat.com - edilhabitat@edilhab.com

2007

POLETTINI PIETRO COSTRUZIONI 

Spett.le
C. & P. COSTRUZIONE SRL
Via D'Est 5/7 - 5/B
42028 POVIGLIO (Re)

OGGETTO. Realizzazione di due blocchi a schiera di complessive n.12 unità abitative eseguite a Tolmezzo in Via Trieste negli anni 1996-1997.

Il sottoscritto Andrea Poletti nato a Tolmezzo il 05.06.1961 ed ivi residente in Via J.Linusso 9/a C.F. PLT NDR 611805 L1950 in qualità di amministratore delegato dell'impresa POLETTINI PIETRO SRL con sede in Tolmezzo - Via Morgagni n.2

DICHIARA

- di aver realizzato gli edifici in oggetto, composti da uno scantinato e due piani fuori terra, con la struttura verticale in blocchi cassero legno-cemento tipo "Isotex";
- che in seguito al terremoto verificatosi il 14.02.2002 con magnitudo ML= 4,9 scala Richter (epicentro ad Amaro distante Km 7 dalla costruzione) e gli stessi non hanno subito alcun danno e tuttora risultano completamente integri.

Distinti saluti,

Tolmezzo, li 08 giugno 2007

In fede

POLETTINI PIETRO S.R.L.
(Andrea Poletti)

2007

Daffara
COSTRUZIONI S.R.L.

Prato Italia 07
05025 MARNANO (TR) Tel. Fax 0432/500448

Spett.le
C & P COSTRUZIONI S.R.L.
Via D'Este nn.5/7-5/B
42028 POVIGLIO (RE)

OGGETTO: Fabbricati realizzati con blocchi cassero in legno cemento Isotex nel Comune di Majano (UD) negli anni 1997, 1998, 2000 e 2001. Comportamento a seguito del terremoto di Amaro (UD) di data 14/02/2002.

Il sottoscritto Geom. Daffara Florenzo, legale rappresentante dell'impresa Daffara Costruzioni S.r.l. in Majano (UD),


dichiara

di avere realizzato con blocchi cassero in legno cemento Isotex, i seguenti fabbricati:

- 1) ANNO 1997 - Costruzione di familiare a Majano (UD) in via Michelangelo. Due Piani fuori terra.
- 2) ANNO 1998 - Costruzione di bifamiliare a Majano (UD) in via Michelangelo. Due piani fuori terra.
- 3) ANNO 1998 - Costruzione di palazzina di quattro alloggi a Majano (UD) in Via del Colle. Due piani fuori terra.
- 4) ANNO 2000 - Costruzione di palazzina di otto alloggi a Majano (UD) in Via del Colle. Due piani fuori terra.
- 5) ANNO 2001 - Costruzione di bifamiliare a Majano (UD) in Via Colle di Cost. Un piano fuori terra.
- 6) ANNO 2001 - Costruzione di fabbricato di due alloggi a Majano (UD) - in Via Enrico Fermi. Due piani fuori terra.
- 7) ANNO 2001 - Costruzione di palazzina di quattro alloggi a Majano (UD) in Via del Colle. Due piani fuori terra.

I sopra riportati fabbricati hanno subito l'evento sismico di Amaro (UD) registrato in data 14/02/2002 di magnitudo 4,9 gradi scala Richter.

Si precisa che tutti gli edifici precedentemente descritti distano circa 24 km. dall'epicentro del sisma. Inoltre si dichiara che a seguito del summenzionato terremoto nessuno dei fabbricati descritti presenta alcun tipo di danno e a tutt'oggi risultano integri.


Daffara
COSTRUZIONI S.R.L.
Florenzo Daffara

2007

GAMBINI GIANFRANCO & C. S.N.C.
Fraz. Collamato - Via Campone n. 30
60044 - FABRIANO (AN)
P.I. 00717570428

Spett.le
C. & P. Costruzioni S.r.l.
ISOTEX
Via D'Este, n. 5/7-5/8
42028 - POVIGLIO (RE)

Fabriano, 01 Giugno 2007

OGGETTO: Edificio realizzato in Isotex nel Comune di Fabriano - Loc. Collamato
Via Campone n. 30.
Terremoto del Settembre 1997.

La sottoscritta impresa Gambini Gianfranco & C. S.n.c. con sede in Fabriano

DICHIARA

di aver edificato nell'anno 1996 una costruzione ad uso civile abitazione di n. 02 piani fuori terra di proprietà dei Sigg. Gambini Danilo e Ruggeri Giovanni nel comune Fabriano - Loc. Collamato - Via Campone provincia di Ancona e una costruzione composta da scantinato e primo piano di proprietà del Sig. Bartocetti Valerio sempre in Località Collamato - Via Campone e sempre ad uso civile abitazione, utilizzando il metodo costruttivo con blocchi a cassero in legno-cemento ISOTEX.

Precisa, inoltre, che, a seguito dell'evento tellurico del Settembre 1997, con epicentro a Colfiorito e magnitudo 5 circa, le costruzioni di cui trattasi non hanno subito alcun danno né lesione come invece è avvenuto per altri edifici situati nello stesso Comune di Fabriano e limitrofi.

In fede


GAMBINI GIANFRANCO & C. S.N.C.
Fraz. Collamato - Via Campone, 30
60044 - FABRIANO (AN)
Tel. 0734/400000 Fax 0734/400001
P.I. 00717570428

2007

IMPRESA EDILE -
PIZZINI A. & SPECOGNA I. S.N.C.
Viale Trieste, 206
33043 CIVIDALE DEL FRIULI (UD)
Part. IVA 00576830301 - Reg. Imprese n. 176634/1997 Udine
Tel 0432/730297 - cell. 335 6105016

Li, 5 giugno 2007

Spett.le
C & P Costruzioni S.R.L.
Via d'Este 5/7-5/8
42028 Poviglio (RE)

Oggetto: edifici realizzati in blocchi isotex nei comuni di Premariacco (UD), Cividale (UD), e Torreano (UD) e loro comportamento a seguito di eventi sismici.

A seguito della vostra richiesta richiesta sull'utilizzo dei blocchi isotex consegnatici negli anni dal 1996 all'anno 2003.

Il sottoscritto Sig. Tiziano Pizzini in qualità di socio contitolare dell'impresa Pizzini & Specogna SNC con sede in Cividale del Friuli (UD).

DICHIARA

Di avere realizzato i seguenti edifici con l'utilizzodi blocchi cassero in legno cemento isotex e precisamente:

1. anno 1996 realizzazione di palazzina di quattro alloggi in Premariacco (UD) fraz. Ippis V. Battisti di due piani fuori terra. Distanza epicentro di Bovec Km 32;
2. anno 1996 realizzazione di palazzina di quattro alloggi in Cividale (UD) Via Santa Chiara di due piani fuori terra. Distanza epicentro di Bovec Km 27;
3. anno 1997 realizzazione di palazzina di tre alloggi in Cividale (UD) Via Alboino di due piani fuori terra. Distanza epicentro di Bovec Km 27;
4. anno 1999 realizzazione di palazzina di tre alloggi in Premariacco (UD) Via Podrecca di due piani fuori terra. Distanza epicentro di Kobarid Km 32;
5. anno 2001 realizzazione di villa unifamiliare in Faedis (UD) fraz. Campeggio. Distanza epicentro di Kobarid Km 27;
6. anno 2002 realizzazione di palazzina di quattro alloggi in Torreano (UD) fraz. Togliano Via San Teodato, di due piani fuori terra. Distanza epicentro Kobarid Km 27;
7. anno 2002 realizzazione di cantina di vinificazione con uffici e sala degustazione in Cividale (UD). Distanza epicentro Kobarid Km 31;
8. anno 2003 realizzazione di tre case a schiera in Cividale (UD) fraz. Gagliano Via Doria complesso Trifoglio di due piani fuori terra. Distanza epicentro di Kobarid Km 29.

Si precisa che in seguito al terremoto documentato in data 12/04/1998 e denominato terremoto di Bovec (Slovenia) con magnitudo 5,6 gradi della scala Richter e di Kobarid (Caporetto,

2008


IL MELOGRANO II s.r.l.
GRUPPO :Consorzio CCI-CASA - Impresa S. CANTAGALLI
Info@ccicasa.it
Via De Albertis n.20 64100 TERRAMO
Tel. 0861/240088 fax 0861/255120
C.F. e P.IVA 01645550673

Spett.
ISOTEX / C&P Costruzioni srl
Via d'Este 5/7-5/8
42028 Poviglio (RE)

Prot. n. 34 del 13-05-09

Il sottoscritto Prof. Corrado De Iulio in qualità di Posidone e quindi legale rappresentativo della Società IL MELOGRANO II Srl, che ha realizzato a Teramo e 2 edifici per complessivi 24 alloggi con il vostro sistema costruttivo, in riferimento all'evento sismico del 06 Aprile 2009 che ha interessato tutto l'Abruzzo

DICHIARA

che le due palazzine non hanno subito danni all'ossatura e l'ancillarità del sistema costruttivo. Ierocchi edifici, nel essere Comune, costruiti con sistemi diversi sono stati evoluti e dichiarati inagibili.

In fede

Teramo il, 13/05/2009


CORRADO DE IULIO
PRESIDENTE
(Prof. Corrado De Iulio)

13-05-09-080 17-03 Dai 0861/240088 ID: C&P COSTRUZIONI Pagina 1/01

2016


Costruzioni Buccanera
Via d'Este, 5/7-5/8 - 42028 POVIGLIO (RE)
Alta c.a. di Elisa Polveroni
mailto:info@buccanera.it

Spett. le ISOTEX s.r.l.
Via D'Este, 5/7-5/8 - 42028 POVIGLIO (RE)
Alta c.a. di Elisa Polveroni
mailto:info@buccanera.it

OGGETTO:
TESTIMONIANZA POST TERREMOTO Norcia (PG)
Costruzioni Buccanera Ivo e Fratelli snc

Vi invio alcune immagini dell'abitazione sita a Norcia (PG), realizzata in Blocchi Isotex (ISOTEX HD 30/14 con grafite) e conglomerato cementizio armato. La Costruzioni Buccanera Ivo e Fratelli snc è rimasta molto soddisfatta del prodotto, soprattutto per la tenuta sismica.

Cogliamo l'occasione per confermarvi che la casa non ha riportato alcun danno a seguito del sisma di magnitudo 6.5 avvenuto alcuni giorni fa.


COSTRUZIONI BUCCANERA
Via d'Este, 5/7-5/8
42028 Poviglio (RE)
Tel. 0522/400000 Fax 0522/400001
P.I. 00717570428

Via Poviglio, 10 - 02014 Terni - Tel. e Fax 0744 590011 - C.F. e P.IVA 00717570428
www.costruzionibuccanera.it - info@buccanera.it

Quartiere ecosostenibile
180 alloggi a Montale (MO)





EDIFICI in BIOEDILIZIA

**Architettura sostenibile ed ecosostenibilità
sono aspetti fondamentali per Isotex.**

I nostri prodotti sono progettati seguendo i principi della **bioedilizia: materie prime naturali e di qualità**, per ottenere un sistema costruttivo che favorisce il risparmio energetico e che migliora il comfort abitativo.

**Isotex è certificato ANAB-ICEA e ha ottenuto
il prestigioso certificato EPD**

(Dichiarazione Ambientale di Prodotto).



Quartiere ecosostenibile LE QUERCE a FRASCATI (RM) - **2010**



Quartiere ecosostenibile di 180 alloggi ECOVILLAGGIO MONTALE (MO) - **2011-2020**

• EDIFICI IN BIOEDILIZIA •



Palazzo "Convivere" a GROSSETO - **2014**



Villa singola a FORTE DEI MARMI (LU) - **2014**



Villa singola in Classe A3 a MODENA - **2016**

Asilo nido a Trofarello (TO)





EDIFICI PUBBLICI

Il sistema costruttivo pareti e solai Isotex permette, con una sola operazione, di soddisfare tutte le normative vigenti soprattutto in termini di **sicurezza ed ecosostenibilità ambientale, riducendo tempi e costi di costruzione**. Per questi motivi è stato impiegato in diverse strutture pubbliche fra cui innumerevoli edifici scolastici, palestre, centri ospedalieri, Social housing, luoghi di culto e caserme.



Centro commerciale a JESOLO (VE) - **1993**



Centro Civico a FERRARA - **1999**



Palestra polifunzionale a FERRARA - **1999**



Sala riunioni a POVIGLIO (RE) - **1999**



Sala riunioni a VICENZA - **2000**



Edificio scolastico a DOZZA (BO) - **2008**



Asilo nido a Poviglio (RE) - **2009**



Asilo nido a TROFARELLO (TO) - **2010**



Asilo nido a GANACETO (RE) - **2011**



Edificio scolastico a PAVULLO (MO) - **2011**



Edificio scolastico a TRIVIGNANO (VE) - **2012**



Palestra a NOVI di MODENA - **2012**



Monumento a SANT'ANNA di STAZZEMA (LU) - **2013**



A 75 anni dall'eccidio, il presidente della Repubblica ne commemora le vittime c/o il monumento realizzato a Sant'Anna di Stazzema.

E' stato un onore partecipare alla costruzione di questo edificio.

ISOTEX s.r.l.



Edificio Scolastico a MASSAROSA (LU) - **2015**



Centro Medico Sociale per Neuromotulesi a VITTORIA (RG) - **2017**



Chiesa realizzata a TEMPIO PAUSANIA (OT) - **2016**



Edificio scolastico a SAN PROSPERO (MO) - **2019**

Hotel in Val di Fiemme (TN)





STRUTTURE ALBERGHIERE e RESORT

Più di 400.000 edifici realizzati in Europa e 80.000 in Italia. Dal pubblico al privato, dal turistico all'ufficio, Isotex è la scelta migliore per ottenere sicurezza, ecosostenibilità e comfort abitativo.

Per questi motivi **molti imprenditori hanno utilizzato il sistema costruttivo Isotex per le loro strutture alberghiere e resort di lusso**, il quale consente di ridurre i costi di gestione a livello di risparmio energetico.



Hotel in COSTA SMERALDA - **1988**



Hotel Shandranj in VAL DI FIEMME (TN) - **1992**



Intervento residenziale e alberghiero a SAN TEODORO (SS) - **1995-2005**

• STRUTTURE ALBERGHIERE E RESORT •



Residence Eden a ROVERETO (TN) - **1995**



Intervento alberghiero di 150 alloggi a OLBIA - **1996-2006**



Hotel Erika in VAL DI FIEMME - **2000**



Hotel Villa di Bosco in VAL DI FIEMME (TN) - **2000**

• STRUTTURE ALBERGHIERE E RESORT •



Residence a PONTE DI LEGNO (BS) - **2000**



Hotel Sporting a PORTO OTIOLU (NU) - **2001**



Intervento alberghiero di 150 camere e ville singole a CAPO CODA CAVALLO (NU) - **2004**



Intervento alberghiero di 120 camere a BUDONI (NU) - **2004**

• STRUTTURE ALBERGHIERE E RESORT •



Intervento alberghiero costituito da 300 camere a BUDONI (NU) - **2005**



Intervento alberghiero realizzato a PORTO SAN PAOLO (OT) - **2005**



Hotel Sonia a TRIESTE (TS) - **2016**

Complesso residenziale
90 alloggi a Parigi





CANTIERI ALL'ESTERO

Oggi Isotex conta su uno staff di oltre 100 persone tra dipendenti e agenti che coprono il territorio nazionale e internazionale.

Esporta in oltre 13 Paesi in zona UE ed extra UE.

L'ufficio commerciale estero coordina, dall'Italia, una rete di agenti che opera sui territori locali.



Cantina vinicola realizzata a DOMAINE PINCHINAT - **(FRANCIA)** - **2013**



Gendarmeria realizzata a BERRE - **(FRANCIA)** - **2013**



Palazzina a CHARNAY LES MACON - **(FRANCIA)** - **2015**



Quartiere residenziale realizzato ad AVIGNONE - (FRANCIA) - **2014-2015**



Q.re residenziale di 38 alloggi a SORGUES
(FRANCIA) - **2016**



Quartiere residenziale a LARNAS
(FRANCIA) - **2016**



Palazzine a MONISTROL - (FRANCIA) - 2016



Villa singola a SAINT TROPEZ - (FRANCIA) - 2017



Centro medico realizzato a CRUAS - (FRANCIA) - 2019

• CANTIERI ALL'ESTERO •



Residenza per anziani composta da 50 camere a NIMES - **(FRANCIA) - 2019**



Intervento di 2 palazzine 90 alloggi a BRY SUR MARNE (PARIGI) - **(FRANCIA) - 2019**



Bifamiliare realizzata a SARAGOZA - (SPAGNA) - 2009



Edificio plurifamiliare realizzato a CERIER HUESCA - (SPAGNA) - 2011



Villa singola realizzata a VILNIUS - (LITUANIA) - 2018



Complesso residenziale di 30 appartamenti a VILNIUS - (LITUANIA) - 2020



Complesso residenziale 5 ville a schiera a MALBOROUGH - (UK) - 2021



Complesso residenziale plurifamiliare in **LUSSEMBURGO** - **2015**



Polo amministrativo e commerciale 5 piani con negozi e uffici in **LUSSEMBURGO** - **2017**



Villa singola realizzata in **OLANDA** - **2018**

Resort di lusso realizzato in ISRAELE - 2018

In questo particolare progetto, il sistema costruttivo ISOTEX®, è stato scelto per le sue eccellenti caratteristiche di isolamento termico e di inerzia termica.

Questo Resort di lusso infatti, è stato realizzato tra le dune del deserto, dove è strettamente necessario mantenere una temperatura costante sia di giorno che di notte, **riducendo i costi di gestione e ottenendo un ottimo comfort abitativo**. Scoprite tutti i vantaggi sul sito www.blocchiisotex.com



Particolare di parete Isotex e trave in legno





PARTICOLARI COSTRUTTIVI

È importante precisare che **l'involucro esterno incide l'80% sul risparmio energetico** di un edificio pertanto **Isotex ha sviluppato il proprio sistema costruttivo, eliminando completamente i ponti termici e acustici**, creando una serie di pezzi speciali e a corredo, quali: mezzo blocco, blocco ad angolo, blocco cordolo solaio, blocco architrave e blocco pilastro.

Interrati



110 villette a schiera a FIDENZA (PR) - **1985**



20 villette a schiera a PARMA - **1992**



Villa unifamiliare realizzata in LITUANIA- **2019**

Scale

Inserimento dell'armatura in ferro prima del getto in calcestruzzo



Successivamente si procede alla cassetteratura per il getto della scala



Travi a vista

Tagliando i blocchi possono essere inserite travi in legno a vista



Cordolo solaio

Con il blocco correa per isolamento cordolo solaio si elimina il ponte termico



Architravi

Esempio di apertura ad arco



Architrave per porte e finestre



Cornicioni

Esempio di cornicione a sbalzo ottenuto sfalsando i blocchi



Vano ascensore

Si risolvono le necessità strutturali, di resistenza al fuoco e acustiche



Pareti curve

Tagliando opportunamente i blocchi si realizzano pareti curve



Angoli fuori squadra

Tagliando opportunamente i blocchi si realizzano angoli a piacere per una eccellente coibentazione



Condominio rivestito
in marmo a Parma





FINITURE VARIE

Nella documentazione che Isotex mette a disposizione agli addetti ai lavori dell'edilizia, si trovano "Raccomandazioni sull'applicazione di intonaci e finiture colorate". Inoltre **Isotex, ha effettuato con Fischer, una numerosa serie di prove per il fissaggio di rivestimenti di varie tipologie.**



Applicazione di intonaci premiscelati e tradizionali



Applicazione di listelli in laterizio



Applicazione di piastrelle



Applicazione perlinato e pietra



Applicazione in pietra



Rivestimento in marmo

• FINITURE VARIE •



Applicazione di listelli



Lato esterno con rivestimento in ceramica e lato interno con parete ventilata



Varie fasi di lavorazione per rivestimento in Gres porcellanato:
1 • Blocchi grezzi - **2** • Rasatura con intonaco - **3** • Applicazione Gres porcellanato

Clinica veterinaria
a Cremona (CR)





SOLAI ISOTEX

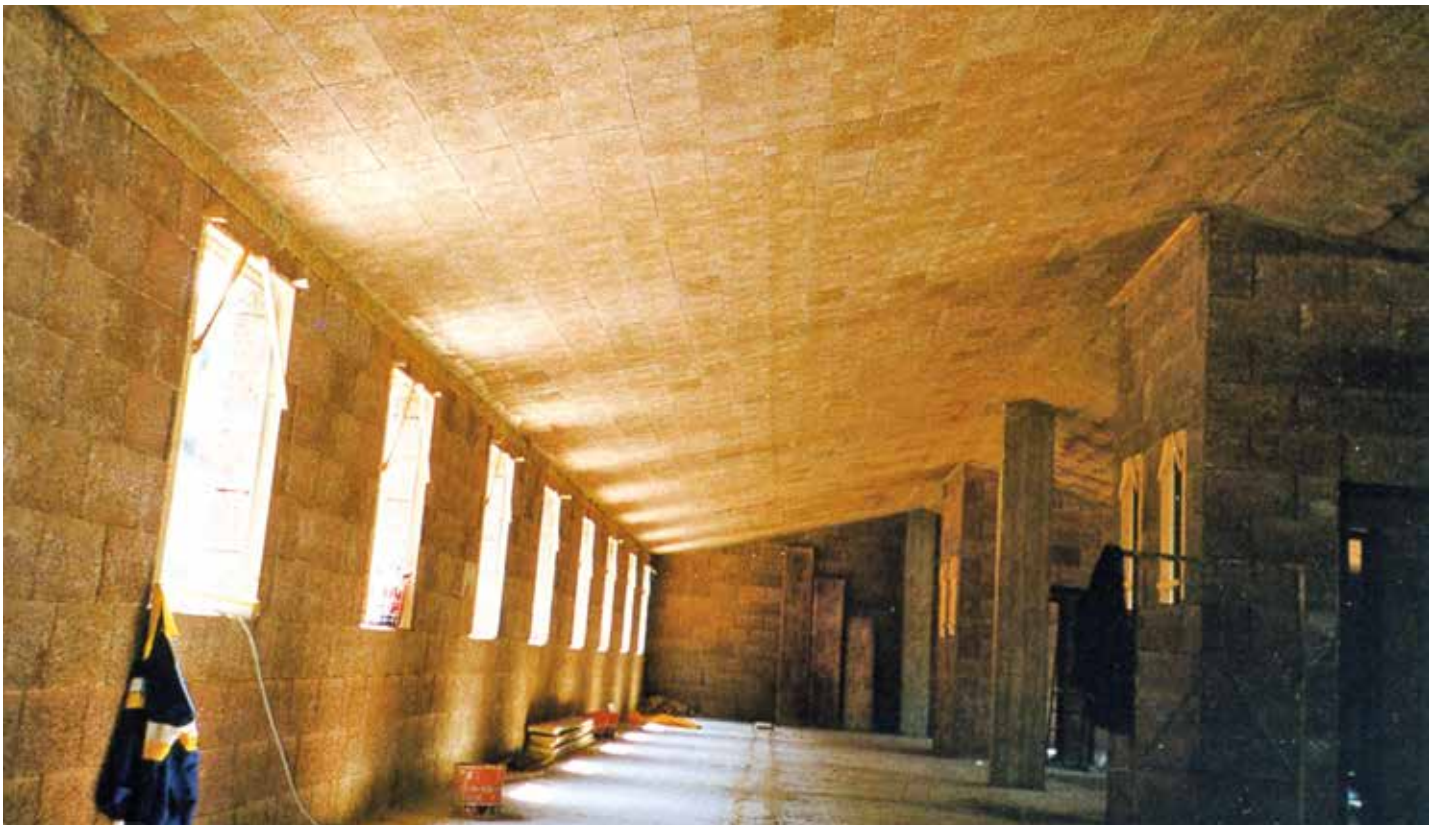
In seguito ai notevoli risultati delle pareti, a partire dal 1997, Isotex ha brevettato e introdotto sul mercato anche i solai in legno cemento.

I solai Isotex hanno lunghezza standard 100 cm e spessori 20-25-30-39 cm a seconda del tipo di impiego (interpiano o copertura dell'edificio).

Hanno caratteristiche di elevato isolamento termo-acustico e consentono l'eliminazione dei ponti termici. Sono certificati REI 240 senza intonaci.



Clinica veterinaria con 800 mq. di solaio ISOTEX a CREMONA - **2018**



Solai di copertura a completa eliminazione di ponti termici a CASTELSARDO (SS)



Esempio di correa rompitratta



Solai intermedi e di copertura di un condominio a ALESSANDRIA



AUTOCOSTRUZIONE

Questa parola sintetizza quello che a molti sembra un sogno, costruirsi casa da soli. Tutto questo è possibile grazie alle caratteristiche dei blocchi ISOTEX®: **leggerezza e facilità di posa.**

L'autocostruzione è una metodologia edilizia in cui gli stessi futuri proprietari degli alloggi ne sono anche gli artefici della costruzione materiale.

In questo modo si dà la possibilità a chiunque, segretarie, impiegati, giovani coppie, di costruire la propria casa, riuscendo ad **ottenere un abbattimento dei costi fino al 70%.**

Non si tratta del resto di un'idea nuova: negli anni Sessanta molti dei nostri nonni si sono costruiti la casa da soli trasformandosi in muratori della domenica.

Ma oggi lo si fa con standard lavorativi migliori e con una maggiore organizzazione e il sistema costruttivo ISOTEX® ne è un perfetto esempio.





FIERE & EVENTI

Dal 1985 presenziamo ininterrottamente al SAIE a Bologna, Made Expo Milano, Klimahouse Bolzano ed altre importanti fiere nazionali.

Dal 2011 abbiamo esteso la nostra partecipazione a importanti manifestazioni internazionali, come BATIMAT Parigi, BAU Monaco, Futurebuild Londra, ecc.



Fiera BATIMAT PARIGI



Fiera MADE EXPO MILANO



Fiera KLIMAHOUSE BOLZANO



Fiera SAIE BOLOGNA



Fiera FUTURBUILD LONDRA



Fiera SEBE BELGRADO



Finali COPPA ITALIA



Moto Mondiale MISANO



Moto GP



Geo&Geo - RAI TRE - 2002



Spot - LA 7 - 2003



Geo&Geo - RAI TRE - 2003



Reti MEDIASET - 2004/2005



CANALE 5 - 2004/2007



CANALE 5 - 2004/2011



Cifre in chiaro - RAI 3 - 2007



PUBBLICITÀ TELEVISIVE

Inoltre pubblicizziamo i nostri prodotti e il nostro marchio sulle televisioni a carattere nazionale, riviste specializzate di settore e convegni.



Spot - SKY TV - **2007**



Rubrica Traffico CANALE 5 - **2009**



Uno Mattina - RAI 1 - **2011**



Spot Mediaset - Canale 5 - **2014**



Imprese Possibili - SKY TV - **2015**



Spot Mediaset - dal **2016** al **2020**

A hand in a white shirt cuff is pointing towards a glowing blue hexagonal graphic. The graphic is part of a larger hexagonal grid pattern. The text 'ISO 9001' is centered within the hexagon.

ISO 9001

CERTIFICAZIONI

Estratto parziale di certificazioni reperibili in versione integrale sul sito www.blocchiisotex.com

CE

I blocchi cassero **ISOTEX**[®] sono conformi alla norma **UNI EN 15498** e al benessere tecnico europeo **ETA 08/0023**. I Solai a travetti **ISOTEX**[®] sono conformi alla norma **UNI EN 15037-1**.

MARCATURA CE

AENOR
Certificato di conformità del controllo della produzione in fabbrica

CE 0099

0099(CPR/A87/0390)

In conformità al Regolamento sui Prodotti da Costruzione (UE) N. 305/2011 del Parlamento europeo e del Consiglio, del 9 marzo 2011, l'organismo notificato AENOR (n. 0099) ha rilasciato questo certificato per

ISOTEX S.R.L.

con Sede Legale presso: Via D'Este, 5/7 - 5/8 - 42028 PAVIGLIO (RE) - Italia

Prodotto da costruzione: Travetti per solai a travetti e blocchi

Norma armonizzata: EN 15037-1:2008

Riferimenti: In Allegato al Certificato

Stabilimento di produzione: Via D'Este, 5/7 - 5/8 - 42028 - PAVIGLIO (RE) - Italia

Sistema di certificazione: Questo certificato attesta che sono state applicate tutte le disposizioni di cui al sistema 2° relativo alla valutazione e verifica della conformità della produzione descritto nell'allegato 2A della norma armonizzata di cui sopra, e che il controllo di produzione in fabbrica soddisfa tutti i requisiti prescritti nella norma armonizzata.

Questo certificato rimane valido fino alla sua data di scadenza, a condizione che non siano cambiati i metodi di prova e requisiti per il controllo della produzione in fabbrica inclusi nella norma armonizzata per valutare la produzione delle caratteristiche dichiarate, e che le condizioni di produzione non siano cambiate in modo significativo.

Data prima emissione: 2020-12-14
Data ultima emissione: 2020-12-14
Data di scadenza: 2022-12-14

Rafael GARCIA MEIRO
Direttore Generale

Organismo Notificato accreditato da CNR, con Accreditation-UK-PR26

AENOR, Italia Conto Topper, S. 10291 Serie - www.aenor.com

MARCATURA CE SOLAI
OBBLIGATORIA DAL 01-01-2011

DNV-GL

MANAGEMENT SYSTEM CERTIFICATE

Certificato no./Certificate No.: CEN/00001/06-AQ-004-00000001 Data prima emissione/Initial date: 20 luglio 2009 Validità/Valid: 13 luglio 2017 - 13 luglio 2020

Si certifica che il sistema di gestione di/This is to certify that the management system of

ISOTEX S.r.l. - Sede Lega e Operativa
Via D'Este 5/7 - 5/8 - 42028 Paviglio (RE) - Italy

È conforme ai requisiti della norma per il Sistema di Gestione Qualità/ has been found to conform to the Quality Management System standard: **ISO 9001:2015**

Questa certificazione è valida per il seguente campo applicativo: **Produzione e commercializzazione di: blocchi cassero, solai, elementi da costruzione e manufatti in genere in legno-cemento (EA: 16, 29)**

This certificate is valid for the following scope: **Manufacture and trade of wood-chip concrete shuttering blocks, floor slabs, construction elements and artifacts in general (EA: 16, 29)**

Logo e Data/Place and date: Paviglio (RE), 31 luglio 2018

Per l'Organismo di Certificazione/ For the Certification Body: DNV GL - Business Assurance Via Energy Park, 14 - 20071 Vimercate (MB) - Italy

Zeno Belloni
Management Representative

La validità del presente Certificato è subordinata al rispetto delle condizioni contenute nel Contratto di Certificazione/ The validity of this certificate is conditional on compliance with the Certification Agreement and under the Certificate conditions. Info di Servizio/Service Center: Via Energy Park, 14 - 20071 Vimercate (MB) - Italy. Tel: +39 0362 81 81 00 - www.dnvgl.it

CERTIFICAZIONE QUALITÀ
ISO 9001 : 2008

ITCC Istituto per la Tecnologia della Costruzione
Consiglio Nazionale delle Ricerche

ETA European Technical Assessment

Valutazione Tecnica Europea - ETA 08/0023 del 20/06/2018

Obiettivo di questa Tecnica è dimostrare la conformità di:

PARTE GENERALE

Nome commercializzato: **"ISOTEX"**

Famiglia di prodotti alle quali applicabile il prodotto da costruzione: **PAC 34 - KIT PER EDIFICI, UNITÀ, ELEMENTI PREFABBRICATI: Sistema tipo portante di cassero e trave in blocchi di legno-cemento**

Produttore: **ISOTEX S.r.l.**
Via d'Este, 5/7 - 5/8
I - 42028 Paviglio (RE) - Italia

Indirizzo stabilimento di produzione: **Via d'Este, 5/7 - 5/8
I - 42028 Paviglio (RE) - Italia**

Questo Valutazione Tecnica Europea viene rilasciata in accordo con il Regolamento (EU) N° 305/2011, sulla base di:

ETAG 009 Edizione Giugno 2002 - utilizza come EAD (European Assessment Document) - Documento di Valutazione Europea)

BENESTARE TECNICO EUROPEO
ETA 08/0023

Certificato di Conformità

Istituito per la Certificazione Etica ed Ambientale

certifica che

ISOTEX s.r.l.

si è conformata alle prescrizioni generali e particolari della Standard ANAB dei Materiali per la Bioedilizia (MAT_BIOEDIL_09_11.00 Rev.01)

Il certificato copre i seguenti prodotti

Blocco cassero in legno-cemento
Elemento per solai in legno-cemento
Elemento fessurante in legno-cemento per travi arcuate

Franchigia di legge-cemento

< ISOTEX[®] >

Questo certificato è valido fino alla sua data di scadenza, a condizione che non siano cambiati i metodi di prova e requisiti per il controllo della produzione in fabbrica inclusi nella norma armonizzata per valutare la produzione delle caratteristiche dichiarate, e che le condizioni di produzione non siano cambiate in modo significativo.

Area di riferimento: **VALUTAZIONE PER LA BIODEDILIZIA**
Condizione di esempio del: **MAT_BIOEDIL_09_11.00 Rev.01**
e **MAT_BIOEDIL_09_11.00 Rev.01**

Area di riferimento: **VALUTAZIONE PER LA BIODEDILIZIA**
Condizione di esempio del: **MAT_BIOEDIL_09_11.00 Rev.01**
e **MAT_BIOEDIL_09_11.00 Rev.01**

Area di riferimento: **VALUTAZIONE PER LA BIODEDILIZIA**
Condizione di esempio del: **MAT_BIOEDIL_09_11.00 Rev.01**
e **MAT_BIOEDIL_09_11.00 Rev.01**

CERTIFICAZIONE BIOEDILIZIA
(in fase di rinnovo)

EPD THE INTERNATIONAL EPD SYSTEM

DICHIARAZIONE AMBIENTALE DI PRODOTTO (EPD) PER BLOCCHI CASSERO IN LEGNO-CEMENTO

ISOTEX[®]
IL BLOCCO IN LEGNO E CEMENTO

Azienda: ISOTEX Srl
Via D'Este, 5/7-5/8/42028 Paviglio (RE)
www.blocchiisotex.com

Operatore di programma: The International EPD[®] System -
c/o EPD International AB
Valhallavägen 81 SE-114 27 Stockholm Sweden
www.envirode.com

PCR: 2012-01 Construction products and construction services version 2.3

Area geografica di riferimento: Europa
Numero di registrazione EPD: S-P-01472
Numero di riferimento ECO EPD: 00000795
Data di pubblicazione: 18-12-2018
Data di validità: 18-12-2023

EPD - DICHIARAZIONE
AMBIENTALE DI PRODOTTO

LA FIDUCIA NEI NOSTRI CLIENTI

I Costruttori sotto menzionati sono tra i primi clienti "lungimiranti" che hanno scelto, e stanno tutt'ora utilizzando, il sistema costruttivo ISOTEX®.

Oltre alle eccellenti caratteristiche tecniche e di facilità di posa dei prodotti ISOTEX®, questi clienti hanno con loro grande soddisfazione riscontrato che, dai loro acquirenti, sono arrivati molteplici complimenti per l'eccellente comfort abitativo (**risparmio energetico, isolamento acustico, salubrità dell'ambiente, struttura antisismica**).

Da questi primi acquirenti è iniziato un passaparola, inerente al **comfort e alla sicurezza del sistema costruttivo**, che ha sicuramente giovato sia ai nostri clienti, i quali hanno continuato ad utilizzare i nostri prodotti, sia ad Isotex Srl stessa negli oltre 35 anni di attività.



Edil Gornati di Milano dal 1988 ad oggi ha realizzato **circa 200 abitazioni**



Impresa Alessandrini di Roma dal 1994 ad oggi ha realizzato **circa 200 abitazioni**



Impresa Baiocchi e Mantovani di Parma dal 1985 ad oggi ha realizzato **circa 650 abitazioni**



Cooperativa Edil Fidenza 2 di Fidenza (PR) dal 1985 ad oggi ha realizzato **circa 700 abitazioni**



G&P di Vicenza dal 1996 ad oggi ha realizzato **circa 400 abitazioni**



M.D.P. di Sotgiù di Alghero dal 1986 ad oggi ha realizzato **circa 200 abitazioni**



MCA di Carne di Bergamo dal 1988 ad oggi ha realizzato **circa 250 abitazioni**



ISOTEX[®]
Blocchi e Solai in Legno Cemento



ISOTEX S.R.L. 42028 Poviglio (RE) Italy - Via D'Este, 5/7 - 5/8 - Tel. 0039 (0) 522 9632 - Fax 0039 (0) 522 965500 - E-mail: info@blocchiisotex.it - www.blocchiisotex.com
Reg. Imprese e C.F. 01185740352 - P.I. 01527320350 - R.E.A. RE 165647 - Cap. Soc. € 99.000 int. vers. - Identification number IT 01527320350

Ci auguriamo, dopo aver visionato la cospicua e precisa documentazione tecnico-illustrativa inerente al sistema costruttivo Isotex[®], di aver centrato almeno due obiettivi:

- 1) Essere riusciti a dimostrare in tutti i suoi aspetti, sia la validità della nostra tecnologia nei confronti di altri sistemi costruttivi, sia l'organizzazione dell'azienda.
- 2) Avervi convinto a far parte, in un prossimo futuro, della folta schiera di tecnici e costruttori che ci hanno dato fiducia, scegliendo di migliorare la qualità delle proprie costruzioni.

Con i migliori saluti

Legale Rappresentante

Donis Amiello

Massima sicurezza sismica e comfort abitativo, sempre.



SISTEMA COSTRUTTIVO
ISOTEX[®]
Blocchi e Solai in Legno Cemento

ISOTEX Srl - Via D'Este, 5/7-5/8
42028 Poviglio (RE) - ITALY
Tel.: +39 0522 9632 - Fax: +39 0522 965500
info@blocchiisotex.it - www.blocchiisotex.com

