

SISTEMA COSTRUTTIVO
ISOTEX[®]
Blocchi e Solai in Legno Cemento

LEADER EUROPEO
DA OLTRE 30 ANNI



Contenti di **abitare**
Contenti di **investire**

TOP CLASS di isolamento termico, acustico,
resistenza al fuoco, sicurezza antisismica e Bioedilizia

CHI SIAMO

Da oltre 70 anni, nei paesi nordici, vengono utilizzati con successo blocchi cassero in legno cemento, in particolar modo in Germania da cui abbiamo acquisito la tecnologia ISOTEX® e dove sono state realizzate oltre 400.000 abitazioni.

Dal 1985, ISOTEX Srl, propone il proprio sistema costruttivo in Italia. **Ad oggi sono state realizzate circa 80.000 abitazioni.** Blocchi cassero e solai in legno cemento ISOTEX® garantiscono una tecnologia costruttiva completa ed omogenea.

Vantaggi

ISOTEX® è una struttura **antisismica, resistente al fuoco, a ridotto consumo energetico sia in estate che in inverno, eccellente isolamento acustico (Classe I°), ottima traspirazione e in bioedilizia. Il tutto per ottenere la massima sicurezza strutturale e il miglior comfort abitativo, nel pieno rispetto delle normative vigenti.**



Acquistare una casa ISOTEX® ripagherà sicuramente il vostro investimento grazie ad un **valore economico destinato a crescere nel tempo**, in quanto sotto tutti i vari aspetti sopra riportati, avrete il **top delle prestazioni**.

Blocchi



Solai





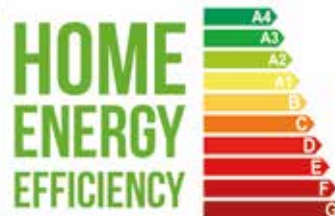
RISPARMIO ENERGETICO: isolamento perfetto senza sprechi

È importante precisare che **l'involucro esterno incide l'80% sul risparmio energetico** di un edificio, pertanto **Isotex ha sviluppato il proprio sistema costruttivo, eliminando completamente i ponti termici e acustici.**

Dettaglio da non trascurare è che l'Italia è caratterizzata da zone climatiche molto differenti, nelle quali si possono trovare diverse condizioni di temperatura e umidità quindi è importante scegliere il blocco più appropriato a seconda della propria area di residenza. I nostri tecnici saranno a vostra completa disposizione per ogni tipo di consulenza.



Le abitazioni, in riferimento ai requisiti termici, vengono classificate in base al consumo energetico dalla massima A4 alla minima G.



INERZIA TERMICA: il giusto equilibrio che vi farà risparmiare

Le pareti e i solai **ISOTEX®** consentono di realizzare strutture molto isolate termicamente, prive di ponti termici e, grazie all'apporto della massa del calcestruzzo, si ottiene un'ottima inerzia termica e quindi un perfetto equilibrio nella temperatura interna dell'edificio: **fresco d'estate e caldo d'inverno.**

Inoltre grazie al solaio **ISOTEX®** che anch'esso permette di eliminare i ponti termici ed è più isolante rispetto a quanto richiede la normativa, si riduce notevolmente il consumo energetico.

Inverno: la sera provate a spegnere la caldaia e controllate la temperatura, sarà la stessa che troverete al mattino, con conseguente risparmio sul costo del riscaldamento.

Estate: cambiando l'aria al mattino presto e tenendo chiusi i serramenti nelle ore più calde, riuscirete a mantenere una temperatura fresca per tutto il giorno limitando al minimo l'uso del climatizzatore.





ISOLAMENTO ACUSTICO

mai più paura di disturbare o essere disturbati

La casa

costruita con il Sistema ISOTEX® offre la possibilità di potersi isolare acusticamente dai rumori provenienti dall'esterno, sia da quelli delle abitazioni attigue e vivere in piacevole tranquillità.

Grazie all'accoppiata legno-cemento e calcestruzzo **otteniamo pareti e solai in grado di "spezzare" l'onda acustica** quindi nessun timore di disturbare o essere disturbati con ISOTEX®.

Inoltre i solai ISOTEX® riescono ad attenuare notevolmente i fastidiosi rumori al calpestio di scarpe con tacchi, cadute di oggetti, ecc.

L'isolamento acustico del sistema ISOTEX®, a parità di spessore rispetto a pareti e solai tradizionali, è di 2-3 volte superiore.



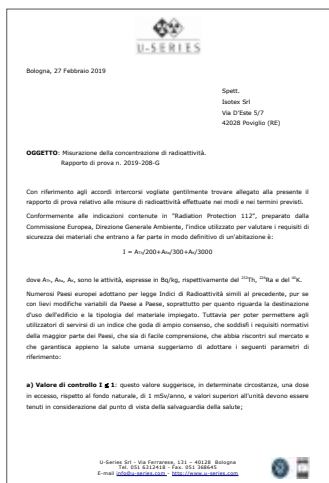


BIOEDILIZIA GREEN ed ecosostenibilità

Isotex

pone molta attenzione alla salvaguardia dell'ambiente e alla scelta delle materie prime che sono naturali e di qualità: cemento Portland puro, legno di abete non trattato, ossido di ferro e un minerale naturale per il processo di mineralizzazione del legno.

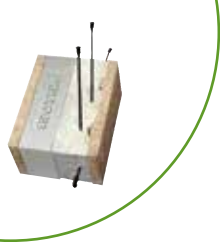
Tutti i materiali non sono nocivi alla salute dell'uomo.



Per ottenere le certificazioni a lato riportate, sono state brillantemente superate le prove di completa assenza di sostanze nocive alla salute dell'uomo, dell'ambiente e di radioattività.



Ecovillaggio a Montale (MO) - 180 abitazioni



IL SISTEMA COSTRUTTIVO più forte del terremoto

La struttura

portante ISOTEX® è composta da solai e blocchi cassero in legno cemento che vengono riempiti in calcestruzzo, in cui viene sempre inserita un'armatura orizzontale e verticale che collega la fondazione ai cordoli dei solai fino al tetto così da ottenere una solida struttura armata.

L'edificio così realizzato è quanto di meglio si possa ottenere in fatto di robustezza e compattezza, infatti si ottengono 4 pilastri ogni metro rispetto a 1 pilastro ogni 4 metri delle strutture tradizionali. Il Ministero dei Lavori Pubblici ha emanato apposite Linee Guida per l'impiego del sistema costruttivo in zona altamente sismica.

Delle circa 80.000 abitazioni realizzate in Italia dal 1985 a oggi, molte si trovano in zone che hanno subito gravi eventi sismici: dal terremoto in Umbria (1997), in Friuli (1998), ai più recenti in Abruzzo (2009), Emilia (2012) e Centro Italia (2016). **Nessun edificio ISOTEX® ha subito alcuno danno, nemmeno una cavillatura.**

Foto scattata dopo il sisma del 2012 in Emilia

Edificio
realizzato con
laterizio



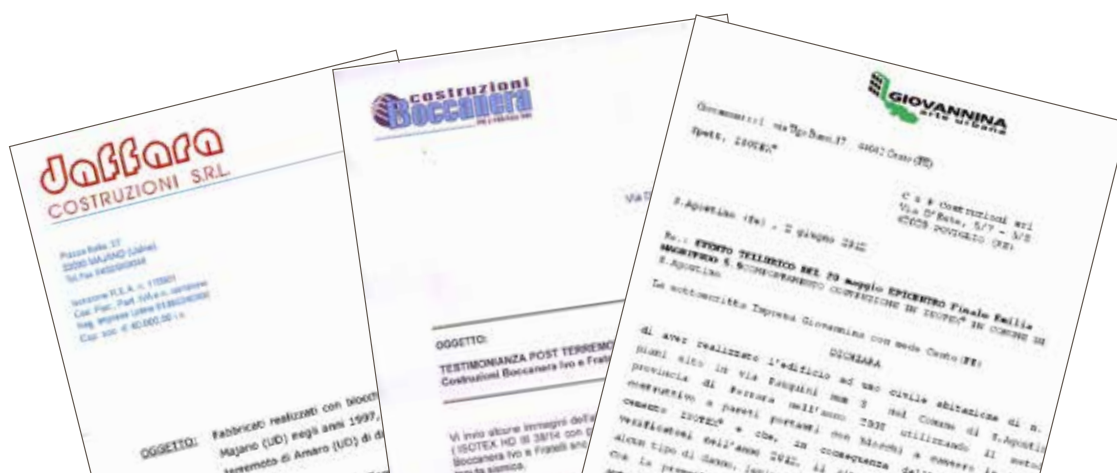
Edificio realizzato
con sistema
costruttivo Isotex®



TESTIMONIANZE POST TERREMOTO

Leggi tutte le testimonianze su:

<http://www.blocchiisotex.com/sicurezza-sismica-collaudata/>





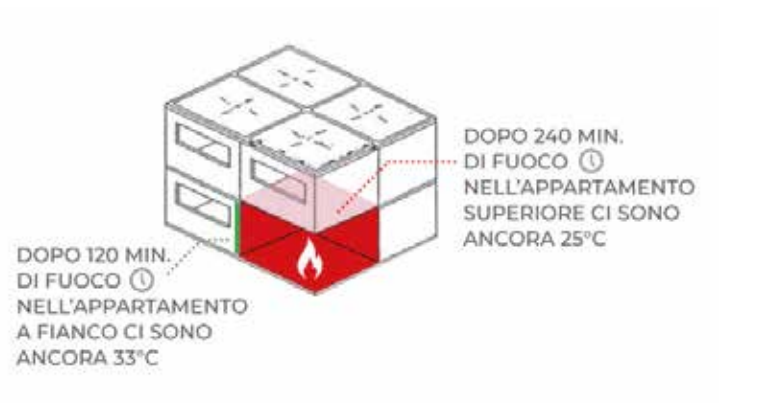
RESISTENZA AL FUOCO:

la sicurezza che stai cercando

La resistenza

al fuoco è un aspetto molto importante per gli edifici, come previsto dalla normativa vigente (NTC 2018), da tenere in seria considerazione in fase di progettazione e quando si acquista casa. ISOTEX® offre la massima sicurezza anche sotto l'aspetto di resistenza al fuoco in quanto **il legno viene sottoposto ad un processo di mineralizzazione naturale che lo rende inerte e quindi inattaccabile dal fuoco, da muffe e parassiti.**

La struttura realizzata con ISOTEX® ha ottenuto una classificazione REI 120 per i Blocchi e REI 240 per i solai. Entrambe le prove sono state effettuate senza intonaci. Dalle prove effettuate in laboratorio è emerso che, in caso di incendio, oltre ad essere una struttura che non crolla, vi è **l'assoluta certezza che non vi siano emanazioni di gas tossici nocivi alla salute umana.**



SISTEMI COSTRUTTIVI

a confronto



Per quanto evidenziato nelle precedenti pagine, ISOTEX auspica di aver chiarito i concetti di sicurezza e comfort abitativo di cui si è tenuto conto per sviluppare il proprio sistema costruttivo, certificato sotto ogni aspetto in ottemperanza alle normative vigenti in Italia e in Europa.

Si invitano i tecnici, costruttori e acquirenti a mettere a confronto ISOTEX® con altri sistemi costruttivi di cui facciamo brevi cenni:

Telaio e Tamponamento:

L'impiego di pilastri e travi negli ultimi decenni, per tradizione, è stato molto utilizzato. La realizzazione della struttura intelaiata comporta, successivamente, l'esecuzione di pareti di tamponamento. Le NTC 2018 precisano che i tamponamenti devono essere saldamente ancorati alla struttura intelaiata per evitare che crollino in caso di sisma, causando danni a cose o persone. Per isolare termicamente, eliminando i ponti termici, bisogna procedere con l'impiego di un isolamento a cappotto. Infine, per rispettare le norme vigenti sull'isolamento acustico, è necessario intervenire predisponendo idonei materiali. È evidente che sommando tutte queste lavorazioni aumentano tempi e costi di costruzione, esponendo il cantiere al rischio di una NON corretta messa in opera, che di fatto cambia le prestazioni tecniche finali dell'edificio.

Isolamento a Cappotto:

Sul mercato si trovano isolamenti a cappotto con notevoli differenze di costi al mq. strettamente legati alla qualità degli isolanti impiegati e alla professionalità degli applicatori. Bisogna quindi prestare molta attenzione per evitare spiacevoli sorprese nel tempo. Sul cappotto risulta molto difficoltoso, se non impossibile, applicare rivestimenti.

Blocchi in Polistirolo:

Per i sostenitori della Bioedilizia non sembrerebbe il prodotto ideale. Va considerato anche che, in caso di incendio, le esalazioni emanate dal polistirolo sono nocive per la salute dell'uomo e per l'ambiente. Valgono inoltre le stesse considerazioni fatte per l'isolamento a cappotto.

Abitazioni in Legno:

Publicizzato come prodotto naturale, ma in realtà si potrebbe discutere a lungo sui collanti utilizzati per l'assemblaggio delle tavolette di legno per renderlo strutturale e sulle vernici utilizzate per proteggerlo dagli eventi atmosferici. Anche sul fattore «Resistenza al fuoco» rimangono moltissimi dubbi, in quanto diversi edifici, per banali inconvenienti, hanno avuto problemi. Essendo, le case in legno, strutture leggere quindi poco massive, nascono molti interrogativi sull'inerzia termica e sull'isolamento acustico. Il legno, se esposto ad agenti atmosferici, necessita di continua manutenzione nel tempo.

Blocchi in Cemento Cellulare:

Appare una struttura poco massiva, quindi sorgono dubbi sull'inerzia termica e sull'isolamento acustico. La mancanza di armature all'interno dei blocchi lascia intendere limiti sotto l'aspetto antisismico.





CONSIGLI utili

Traspirazione e intonaci



La migliore soluzione per la tua salute. **Il Sistema costruttivo ISOTEX® favorisce un'ottima traspirazione delle pareti**, evitando la formazione di condense e muffe, anche nei locali in cui la presenza di vapori è elevata come bagno, cucina e camera da letto.

I serramenti delle abitazioni oggi sono molto isolati termicamente e a tenuta stagna, pertanto si consiglia, in assenza di ventilazione meccanica, di gestire al meglio i ricambi d'aria e di non arredare casa a intonaci e tinteggi freschi.



Fissaggi

Per appendere mobilio o pensili di un certo peso è consigliabile utilizzare **tasselli di una lunghezza di almeno 10 cm**, in modo che questi possano penetrare per almeno 4-5 cm nel calcestruzzo e garantire una buona tenuta.

Per quadri di peso modesto è sufficiente un **chiodo di 4 cm**.





ALCUNE TESTIMONIANZE

di chi ha avuto fiducia in noi

I Costruttori sotto menzionati sono tra i primi clienti “lungimiranti” che hanno scelto, e stanno tutt’ora utilizzando, il sistema costruttivo ISOTEX®.

Oltre alle ottime caratteristiche tecniche e di facilità di posa dei prodotti ISOTEX®, questi clienti hanno con loro grande soddisfazione riscontrato che, dai loro acquirenti, sono arrivati molteplici complimenti per l’eccellente comfort abitativo (**risparmio energetico, isolamento acustico, salubrità dell’ambiente, struttura antisismica**).

Da questi primi acquirenti è iniziato un passaparola, inerente al **comfort e alla sicurezza del sistema costruttivo**, che ha sicuramente giovato sia ai nostri clienti, i quali hanno continuato ad utilizzare i nostri prodotti, sia ad Isotex Srl stessa negli oltre 35 anni di attività.



Edil Gornati di Milano dal 1988 ad oggi ha realizzato **circa 200 abitazioni**



Impresa Alessandrini di Roma dal 1994 ad oggi ha realizzato **circa 200 abitazioni**



Impresa Baiocchi e Mantovani di Parma dal 1985 ad oggi ha realizzato **circa 650 abitazioni**



Cooperativa Edil Fidenza 2 di Fidenza (PR) dal 1985 ad oggi ha realizzato **circa 700 abitazioni**



G&P di Vicenza dal 1996 ad oggi ha realizzato **circa 400 abitazioni**



M.D.P. di Sotgiu di Alghero dal 1986 ad oggi ha realizzato **circa 200 abitazioni**



MCA di Carne di Bergamo dal 1988 ad oggi ha realizzato **circa 250 abitazioni**



PREMI e riconoscimenti



Nel 2002 ci è stato assegnato il prestigioso **PREMIO COSTRUIRE** in cui otto docenti universitari coinvolti, hanno scelto la nostra tecnologia costruttiva per pareti e solai.



Il progetto "LE QUERCE" ha ricevuto il premio ENDESA di Barcellona come "intervento immobiliare più ecosostenibile" 2009. **Premio Eco-building Parigi 2009, Premio Klimahouse Trend Bolzano 2016 e Premio Casa Clima Gold 2016.**



Premio SAIE innovare, integrare, costruire. Assegnato a ISOTEX per miglior progetto sostenibile con la presentazione del Blocco HDIII 44/18 grafite.



Menzione della giuria per il progetto "Casanova" come primo edificio ad alta efficienza energetica di Reggio Emilia nell'ambito del concorso "Premio all'INNOVAZIONE AMICA dell'AMBIENTE" 2007.



A Louis e alla sua Isotex con gratitudine per l'ottimo risultato Mogol

Ringraziamento di Mogol a ISOTEX per la realizzazione del Centro Europeo Tuscolano Terni (TR).



Massima sicurezza sismica e comfort abitativo, sempre.



ISOTEX[®]
Blocchi e Solai in Legno Cemento

ISOTEX Srl - Via D'Este, 5/7-5/8 - 42028 Poggio (RE) - ITALY
Tel.: +39 0522 9632 - Fax: +39 0522 965500
info@blocchiisotex.it - www.blocchiisotex.com

