



PROTO STUDI s.r.l.s.

Via Roma 36/1 - 33040 Pradamano (UD)

P.IVA: R.I. UD 02770010300

e-mail: info@protostudi.com

REGIONE

FRIULI VENEZIA GIULIA

PROVINCIA DI

UDINE

COMUNE DI

PRADAMANO

CURRICULUM AZIENDALE

DATA : 03/04/2023

INDICE

1. DATI GENERALI	3
2. L'AZIENDA	3
3. ATTIVITA'	4
4. STRUMENTI IN DOTAZIONE	5
5. COMPETENZE SOFTWARE	6
6. RISORSE UMANE	7
7. RISORSE ESTERNE	7
8. ATTESTATI E CERTIFICATI AZIENDALI	7
9. PORTFOLIO CLIENTI	8
10. PORTFOLIO LAVORI SVOLTI	9
11. CONTATTI	34

1. DATI GENERALI

RAGIONE SOCIALE	PROTO STUDI s.r.l.s.
SOCI	SERGIO GUGLIONE – ANTONIO CASOLINO
SEDE LEGALE	PIAZZA SAN VALENTINO 54/7, 33031 BASILIANO (UD)
SEDE OPERATIVA	VIA ROMA 36/1, 33040 PRADAMANO (UD)
PARTITA IVA – CODICE FISCALE	02770010300
ISCRIZIONE CCIAA DI UDINE	R.E.A. 286778
TELEFONO	+39 338/2267606 – SERGIO GUGLIONE +39 329/3304480 – ANTONIO CASOLINO
EMAIL	info@protostudi.com
PEC	protostudi@pec.it
SITO WEB	www.protostudi.com

2. L'AZIENDA

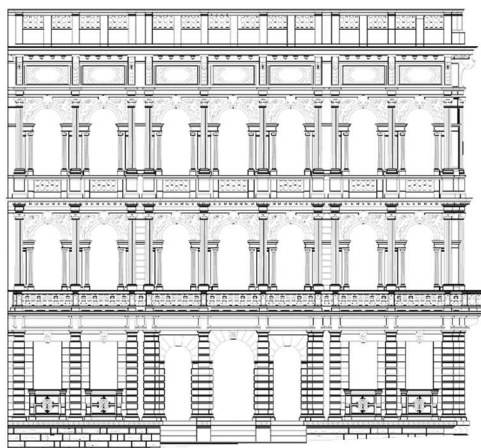
La PROTO STUDI, fondata e gestita dai 2 soci Sergio Guglione ed Antonio Casolino, è uno studio di ingegneria che si propone come punto di riferimento per le aziende e gli enti che necessitano di un partner per lo sviluppo e l'implementazione di singoli componenti o di interi progetti, con particolare riferimento al mantenimento degli standard qualitativi richiesti dalle normative vigenti.

3. ATTIVITA'

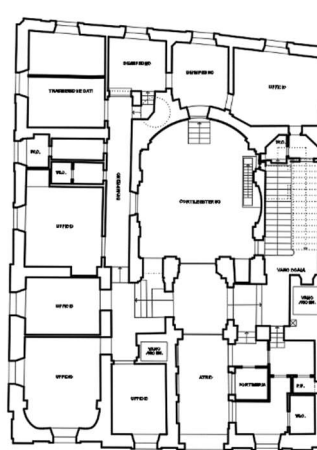
L'azienda si propone, tra le varie attività, di eseguire rilievi as-built che si avvalgono di tecnologia laser scanner; queste generano nuvole di punti dettagliate che consentono la modellazione 3D per diversi scopi quali, ad esempio, la ricostruzione di edifici, la configurazione di impianti e la presentazione avanzata di dati in maniera realistica.

Con tempi rapidi di scansione di edifici e ambienti, il laser scanner 3D è in grado di fornire modelli CAD per vari settori. La progettazione architettonica, l'ingegneria civile e l'ingegneria meccanica, il facility management e la tutela dei beni culturali traggono immensi vantaggi dalle soluzioni 3D.

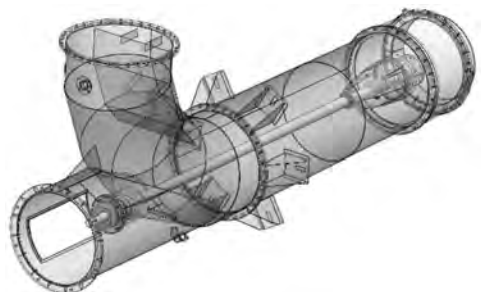
Il Laser Scanner 3D è in grado di fornire modelli 3D dettagliati per documentare accuratamente intere strutture e le relative risorse, quali componenti elettrici, macchinari e tubature. I dati di scansione sono utilizzabili per la gestione di edifici, il rilevamento di incongruenze in caso di retrofit, la documentazione as-built per la modellazione CAD e altre attività di progettazione di impianti, nonché la verifica planimetrica e volumetrica rispetto a dati catastali.



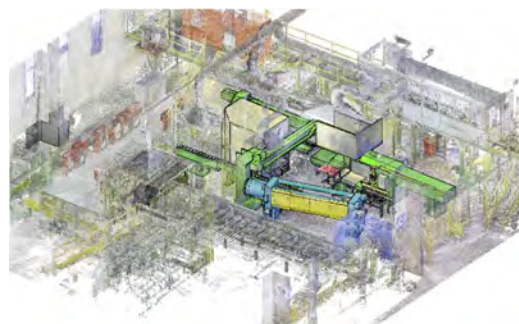
Restituzione prospettica architettonica



Restituzione in pianta tipo



Restituzione di condotte in adattamento ad esistente



Restituzione di nuvola di punti con as-built

4. STRUMENTI IN DOTAZIONE

La Proto Studi si è dotata, nel corso del tempo, della seguente strumentazione:

STRUMENTAZIONE AD ALTA TECNOLOGIA

Laser Scanner	FARO X130
Laser Scanner	LEICA RTC360
Scanner Fotogrammetrico Portatile	ARTEC LEO
Laser Tracker	FARO VANTAGE
Braccio di misura	FARO EDGE
Drone	DJI MINI PRO 3
Drone	DJI M30T + RTK

STRUMENTAZIONE CLASSICA















Livelle Laser
Distanziometri Laser
Spessimetro Digitale
Calibro Centesimale
Cordelle metriche
Stazione Totale



Strumentazione in dotazione

5. COMPETENZE SOFTWARE

Per sfruttare al massimo quanto ottenuto dai rilievi Laser Scanner o tradizionali, l'azienda è in grado di utilizzare i seguenti programmi:

SOFTWARE		
Autodesk	RECAP360	
Autodesk	AUTOCAD	
Autodesk	REVIT	
Graphisoft	ARCHICAD	
Faro	SCENE	
Faro	CAM2	
Leica	JETSTREAM VIEWER	
Leica	CYCLONE REGISTER 360	
3DS	SOLIDWORKS	
3DS	GEOMAGIC	
3DF	ZEPHYR	
2.S.I.	PROSAP	
Acca	PRIMUS - DCF	
Bluematica	ENERGY	
Microsoft	OFFICE365	

I nostri tecnici sono in grado di combinare le informazioni ottenute dalle analisi elaborate da più programmi che dialogano con le nuvole di punti per poter ottenere risultati su misura per ogni necessità del cliente.

6. RISORSE UMANE

La Proto Studi può contare sul seguente personale:

REFERENTE AMMINISTRATIVO	Sig. SERGIO GUGLIONE	SOCIO AMMINISTRATORE
REFERENTE TECNICO	Ing. ANTONIO CASOLINO	SOCIO AMMINISTRATORE
	Geom. MATTEO D'ORLANDO	IMPIEGATO TECNICO OPERATORE UAS A1-A3/A2
	Sig. STEFANO BEARZ	IMPIEGATO TECNICO
	Sig. LEONARDO NONINO	IMPIEGATO TECNICO

7. RISORSE ESTERNE

La Proto Studi può avvalersi, in caso di necessità (richieste di competenze specifiche o aumenti di carico di lavoro), della collaborazione di studi tecnici esterni da affiancare al personale interno.

8. ATTESTATI E CERTIFICATI AZIENDALI

- Iscrizione Ordine Ingegneri di Udine, sezione A – ingegneria civile ed ambientale, sezione B – ingegneria industriale, sezione C – ingegneria dell'informazione – posizione 3095 – dal 18/02/2009.
- Attestato di qualifica di operatore - disegnatore edile – Regione Autonoma Friuli Venezia Giulia – C.E.F.S. – durata 3.266 ore (3 anni); software Autodesk Autocad, Autodesk Revit, Graphisoft Archicad.
- Modellazione e rendering animati con Autodesk 3D Studio Max.
- Abilitazione per lavori in quota e spazi confinati.
- Abilitazione alla conduzione di piattaforme di lavoro elevabili.
- Corsi di formazione per rischi specifici, sicurezza ed antincendio.

9. PORTFOLIO CLIENTI

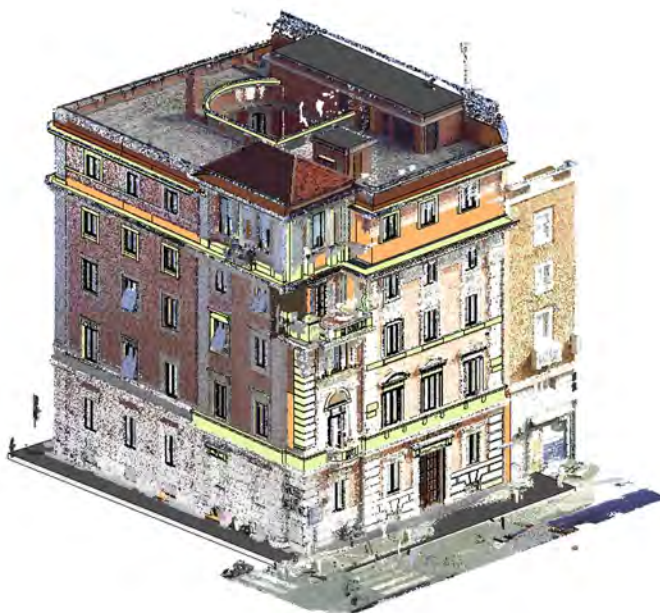
Alcuni dei clienti più riconosciuti della Proto Studi:

A2A S.p.A.	OffScape Parigi
ABS - Acciaierie Bertoli Safau S.p.A.	Ocsam S.r.l.
AcegasApsAmga S.p.A.	Pelfa Group S.r.l.
BLC Carpenterie S.r.l.	Promostar S.r.l.
C.A.F.C. S.p.A.	Refel S.p.A.
Caffaro S.p.A.	Romani Circolari S.r.l.
Calzavara S.p.A.	RUD S.r.l.
Consorzio Piave	SAI Progetti S.r.l.
Danieli S.p.A.	SAP S.r.l.
Danieli Centro Combustion S.p.A.	SMF S.r.l.
Direzione Generale Belle Arti - Trieste	TecnoCmd S.r.l.
Easy Mec S.r.l.	Tecnocom S.p.A.
Elettra Sincrotrone Trieste	Temi S.r.l.
Epta S.p.A.	Unifarco S.p.A.
Ferriere Nord S.p.A.	Venator Italy S.r.l.
Fondazione Vittorio Veneto	Veneto Strade S.p.A.
Galdi S.r.l.	Arch. Carlos Francisco Carrer
Inrail S.p.A.	Arch. Federico Rinoldi
Ipsium S.r.l.	
Iron + S.r.l.	
Metinvest Trameal S.p.A.	
More S.r.l.	
Motortecnica S.r.l.	
Nord Group S.p.A.	

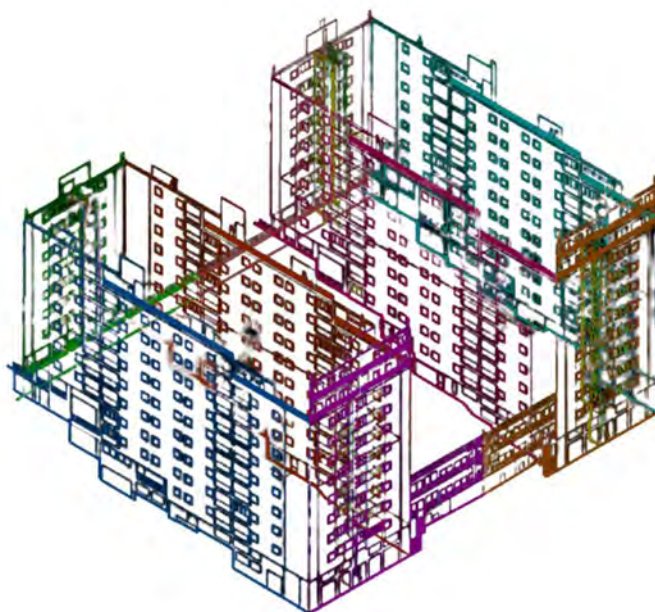
10. PORTFOLIO LAVORI SVOLTI

Alcuni dei lavori svolti dell Proto Studi nel corso degli anni:

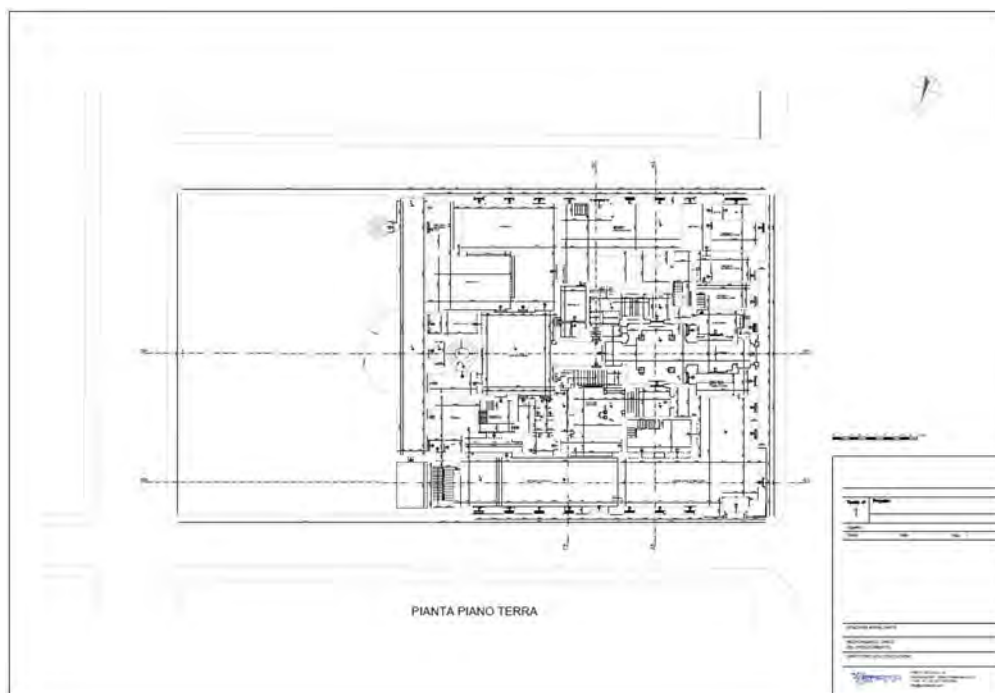
- **AMBITO ARCHITETTONICO CIVILE**



Sovrapposizione Rilievo Laser Scanner con modello 3D



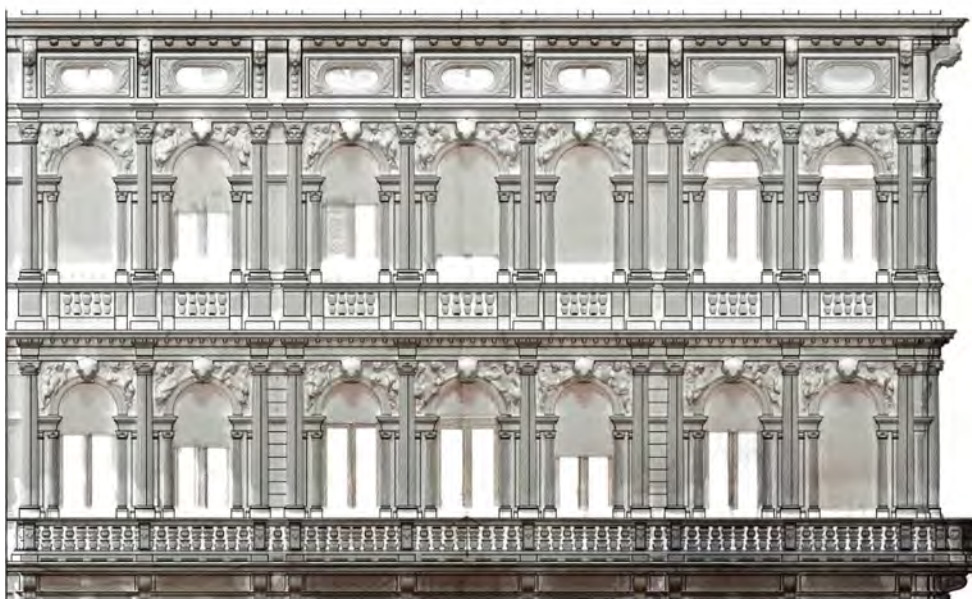
Assonometria Ricostruzione Prospetti Condominio



Pianta Piano Terra Palazzo Storico



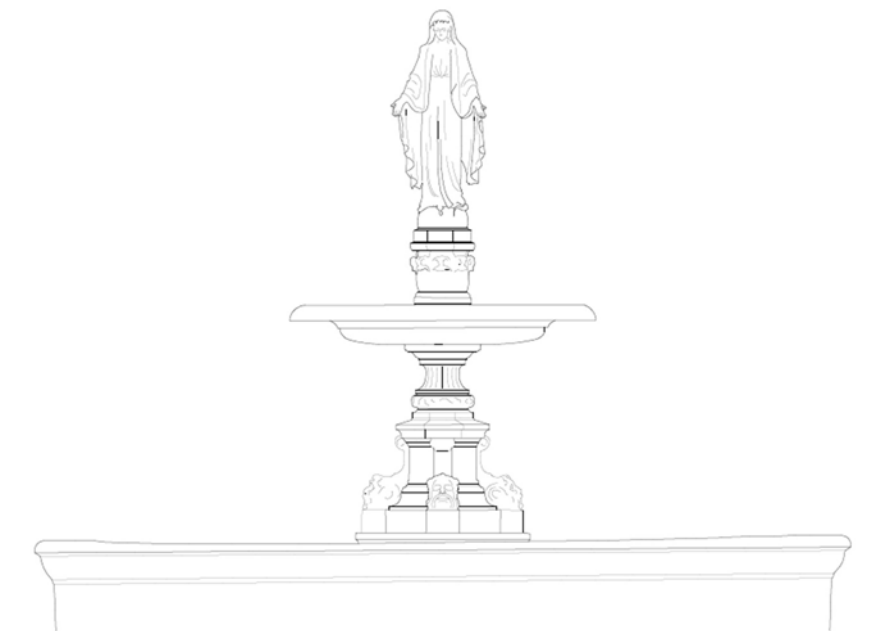
Sezione Architettonica Palazzo Storico



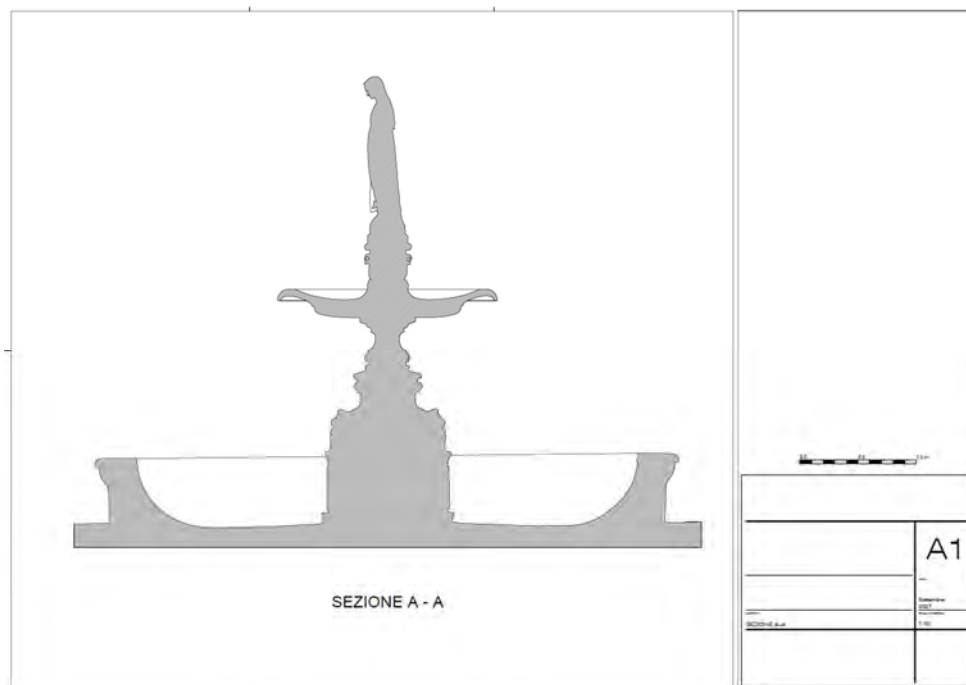
Sovrapposizione Ortofoto con Prospetto Palazzo Storico



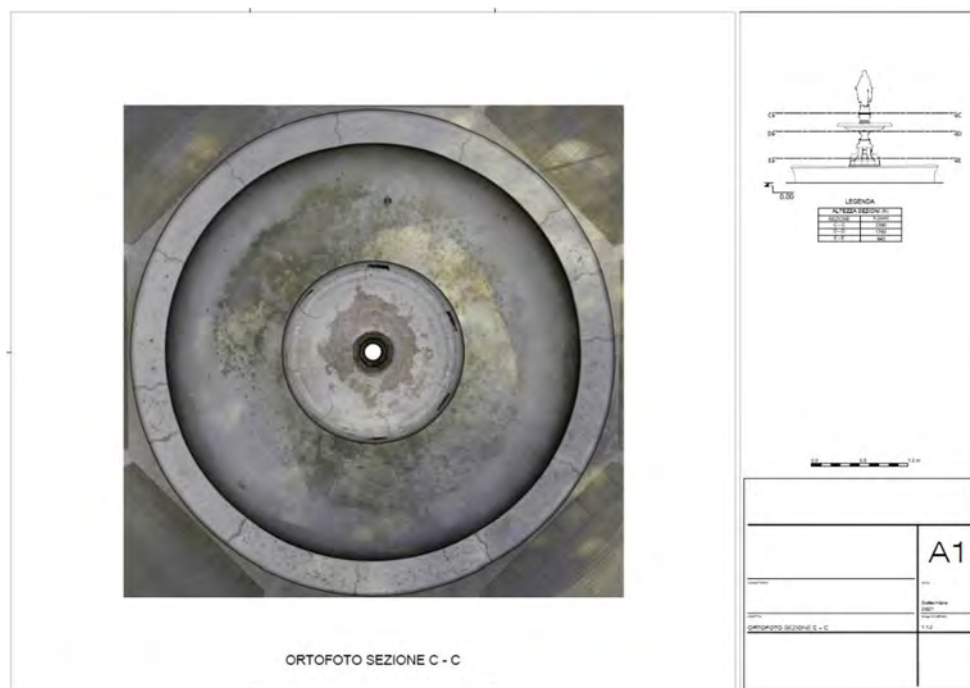
Prospetto Condominio



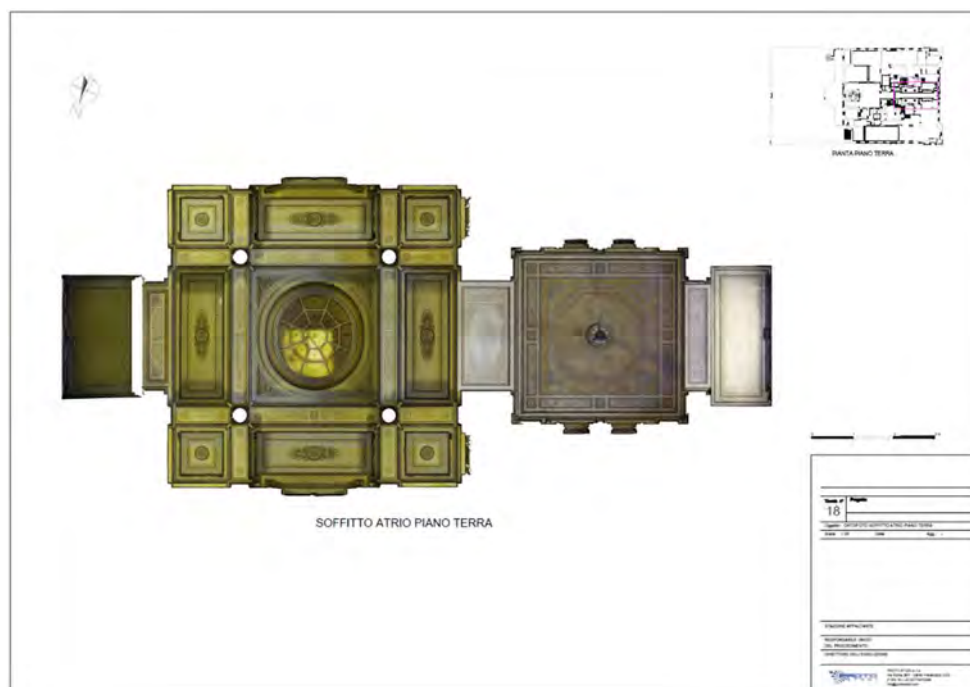
Prospetto Architettonico Fontana Storica



Sezione Architettonica Fontana Storica



Ortofoto Pianta Fontana Storica



Ortofoto Soffitto Palazzo Storico



Ortofoto Planimetria Scavo Archeologico



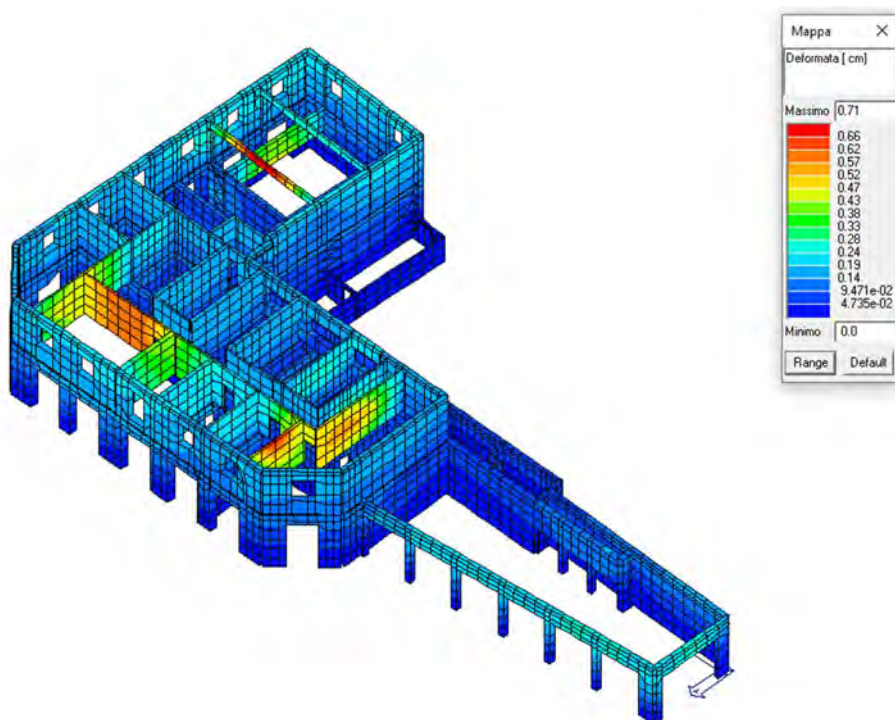
Nuvola di punti Civile Abitazione



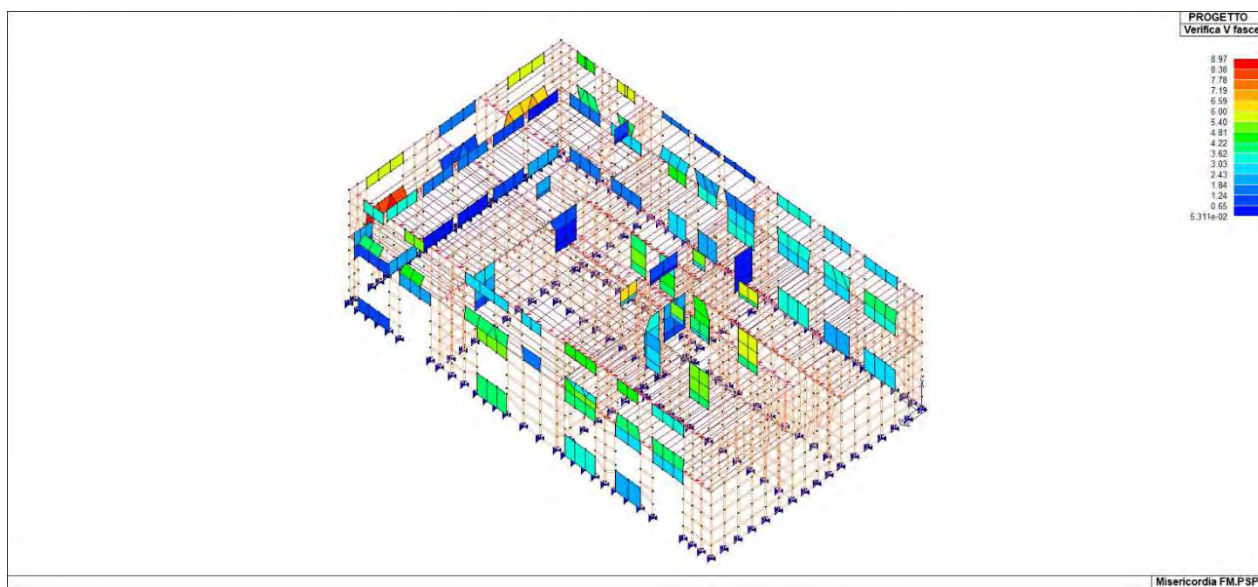
Nuvola di punti Condominio Civile



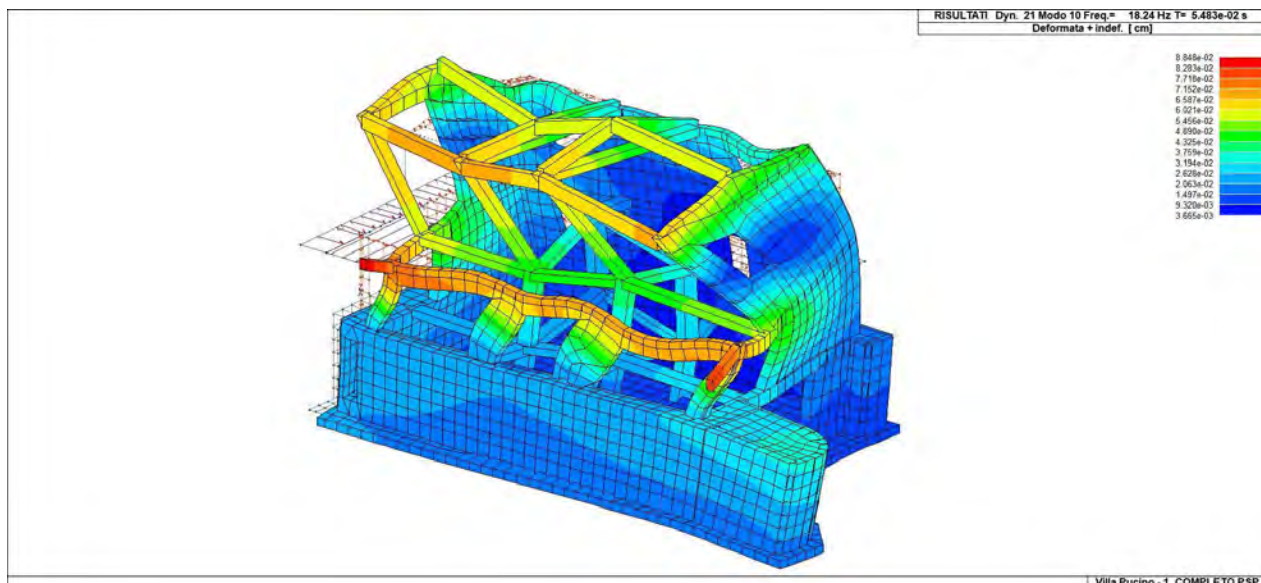
Nuvola di punti Condominio Civile



Analisi Sismica Edificio in Muratura



Analisi Sismica Edificio in Muratura



Analisi Sismica Edificio in Calcestruzzo armato

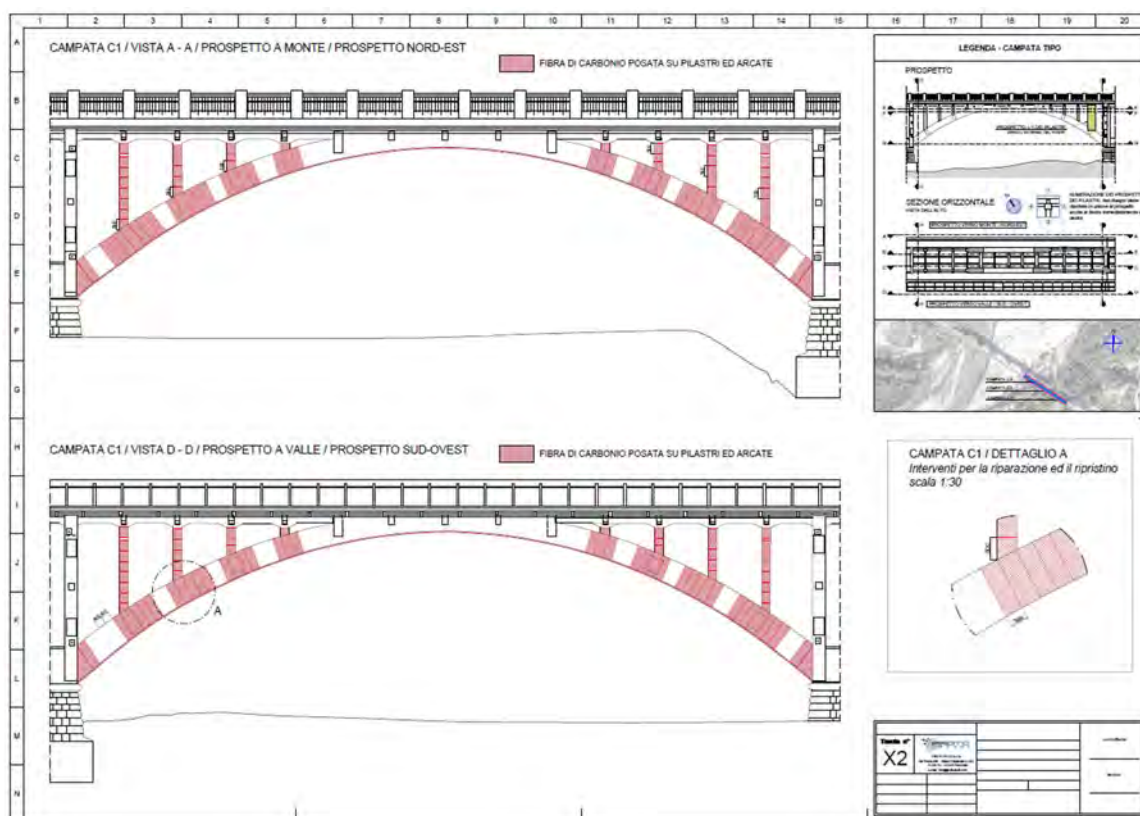
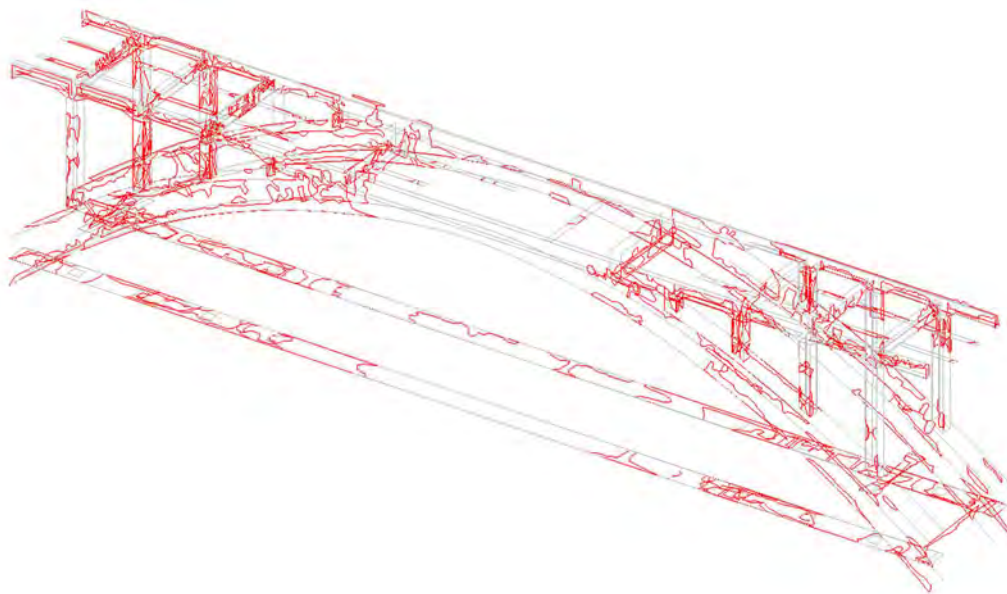
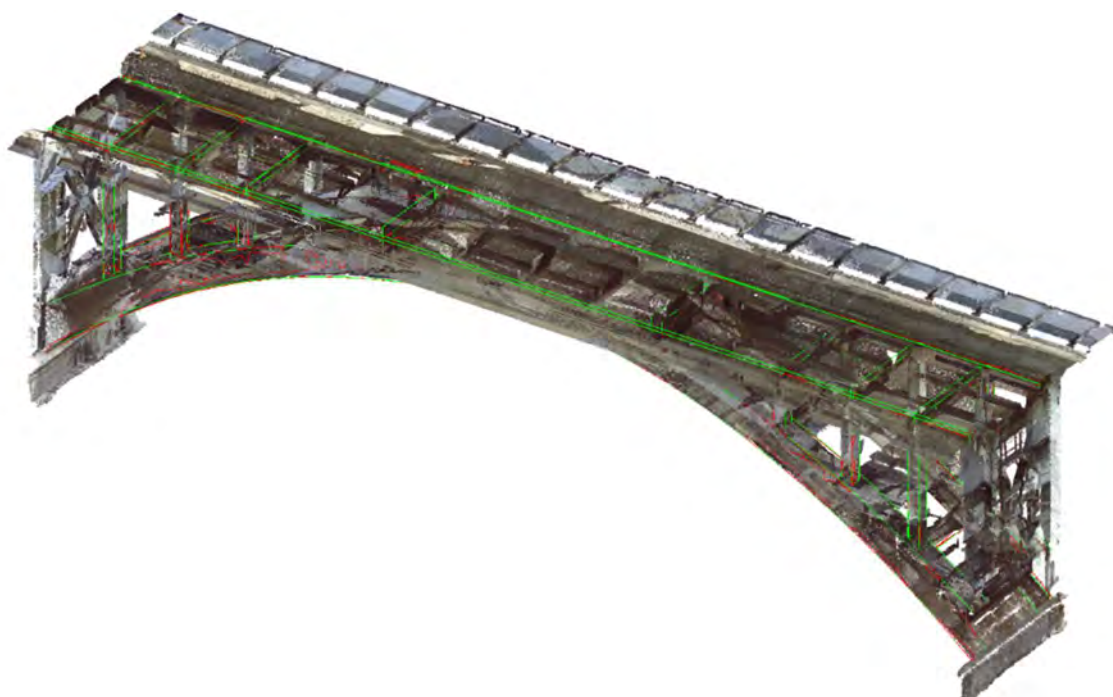


Tavola posizionamento rinforzi in FRP Ponte Stradale



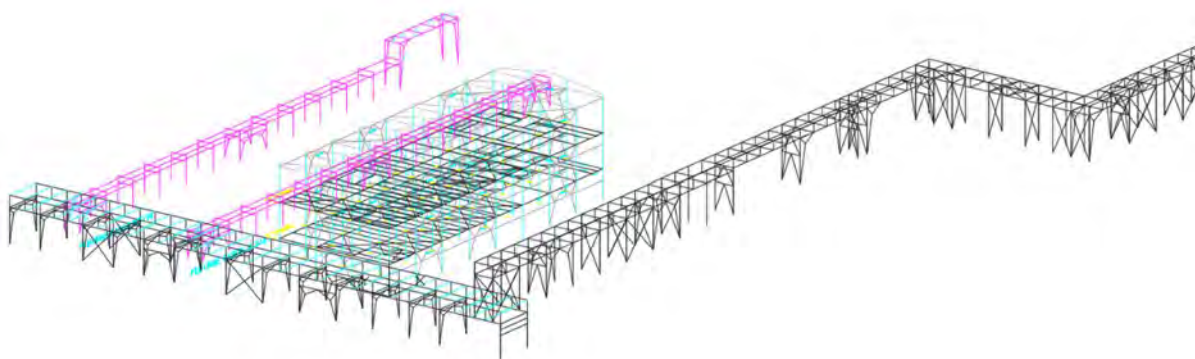
Analisi Degradì Ponte Stradale



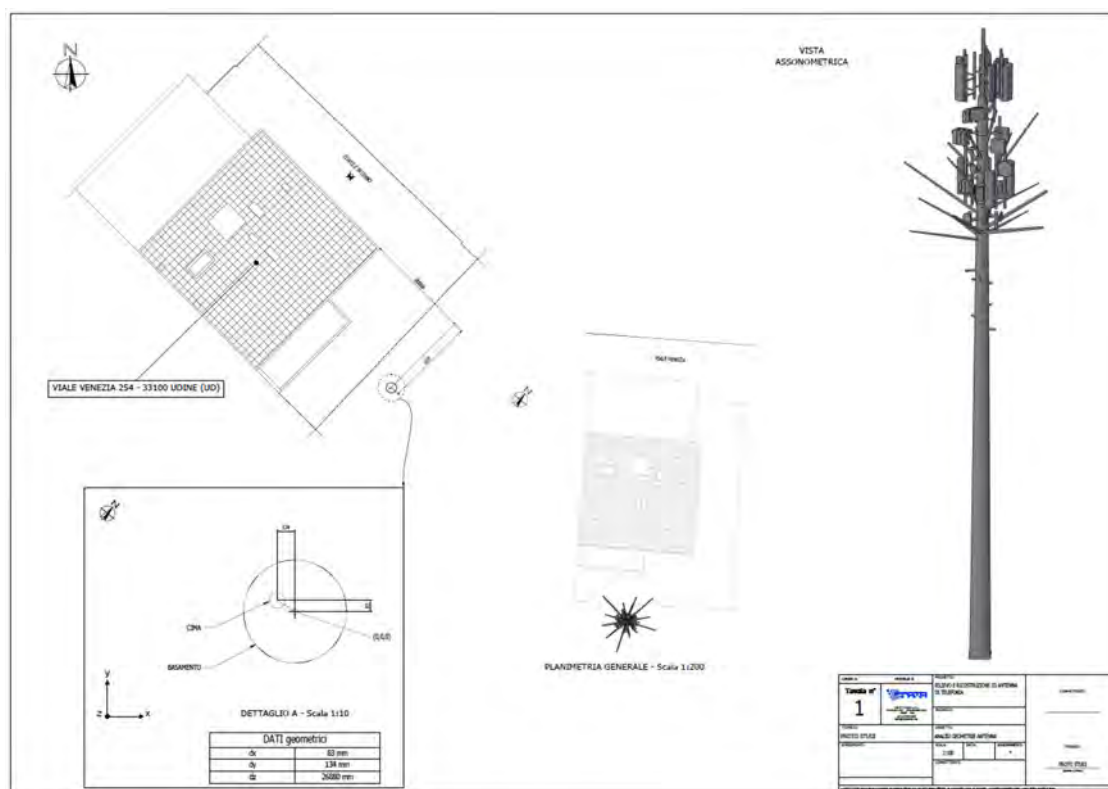
Sovrapposizione analisi ammoloramenti in campata – Ponte Stradale



Immagine estratta da rilievo Laser Scanner su Ponte Stradale



Unificare struttura metallica da nuvola di punti



Modellazione e analisi Antenna Telefonica cittadina

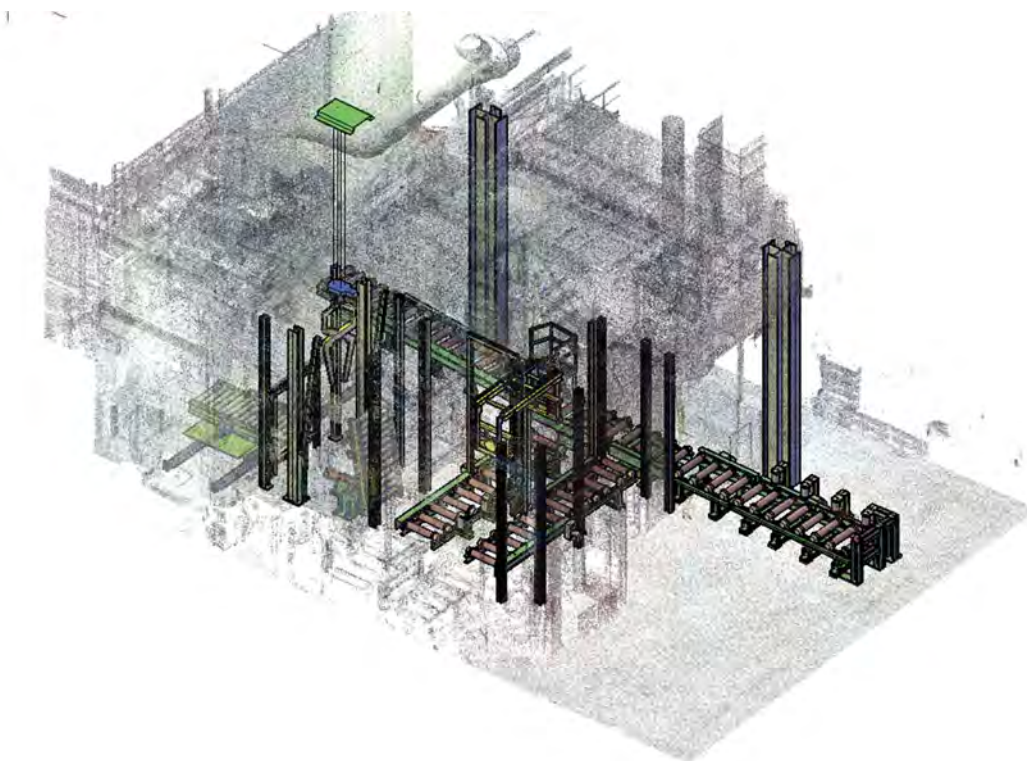


Ispezione Aerea di Antenna Telefonica cittadina

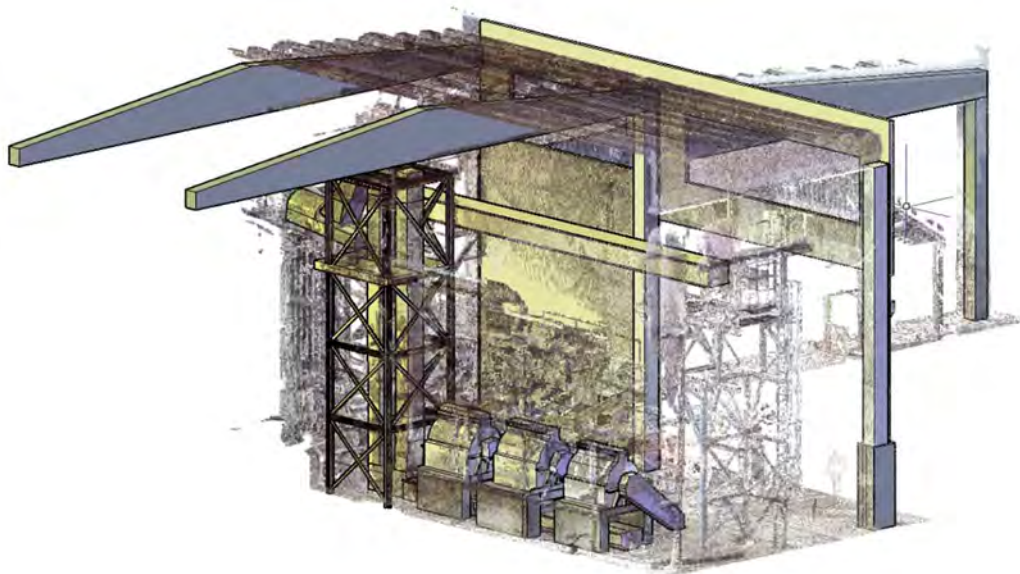
- **AMBITO MECCANICO INDUSTRIALE**



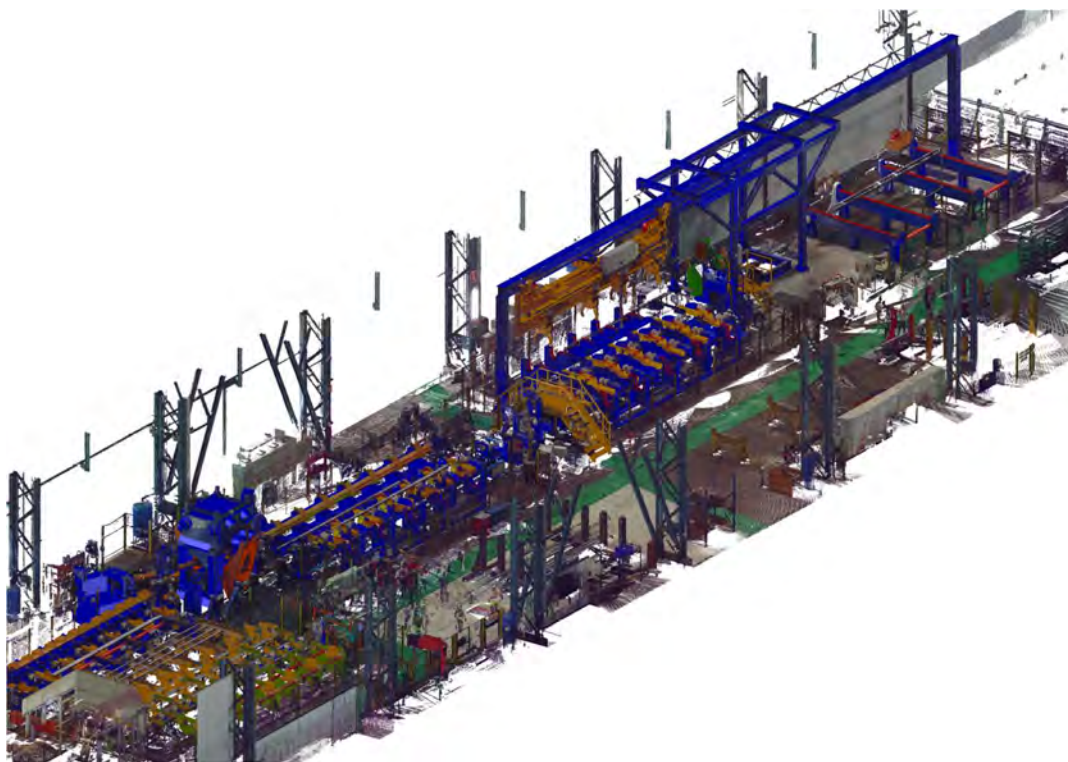
Sovrapposizione nuvola di punti nuvola con Modello 3D



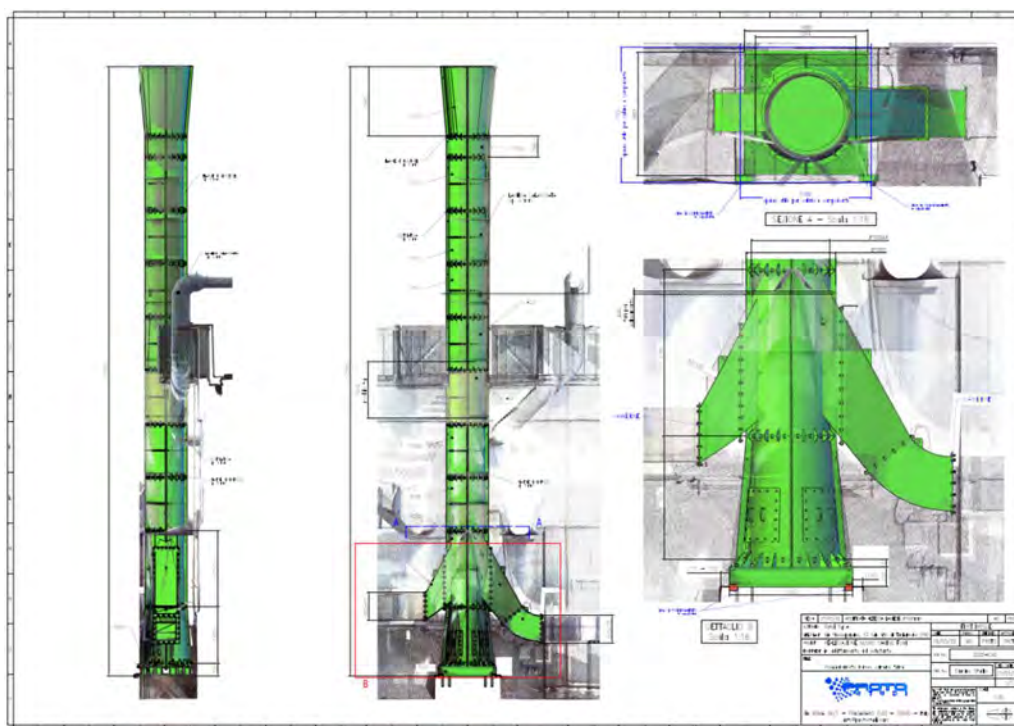
Ricostruzione ambiente industriale da nuvola di punti



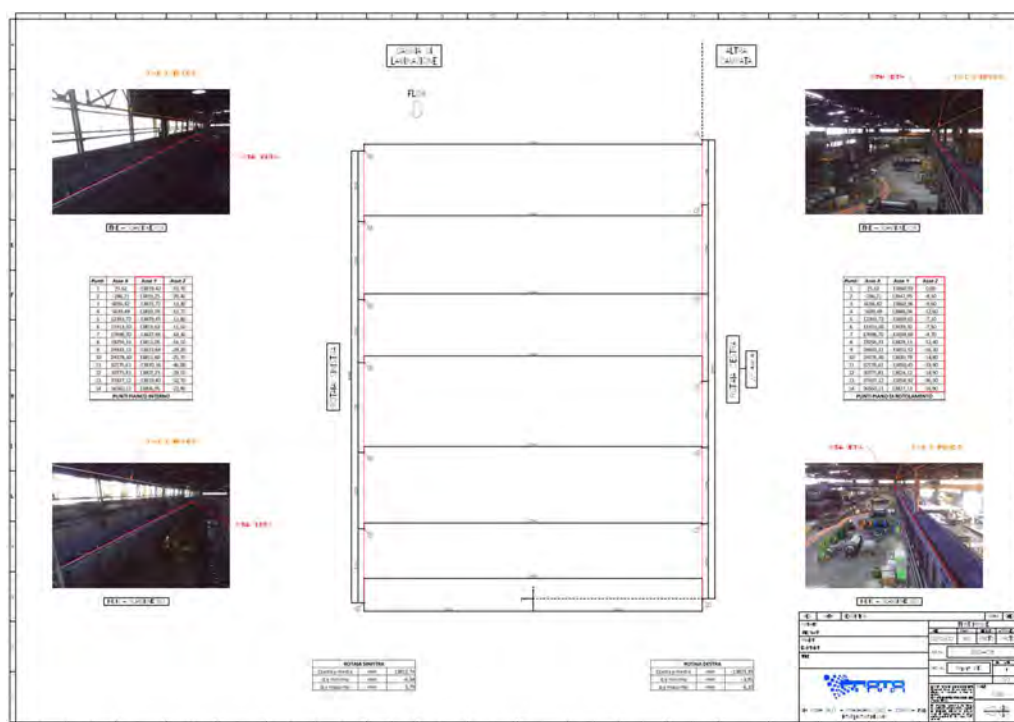
Ricostruzione capannone industriale da nuvola di punti



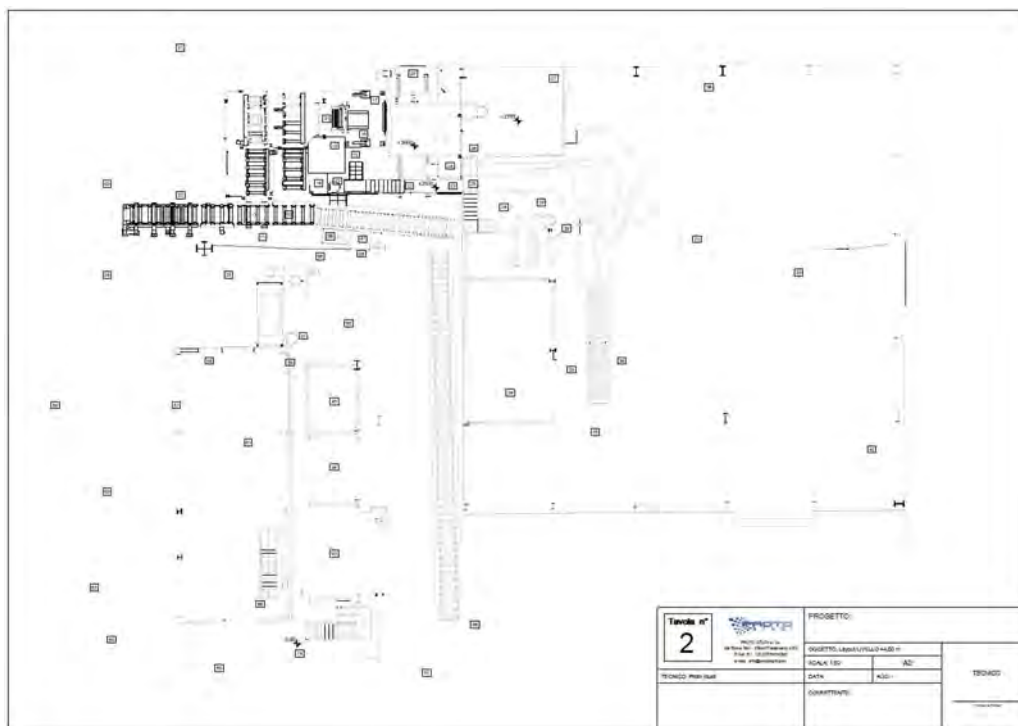
Ricostruzione filiera produttiva industriale da nuvola di punti



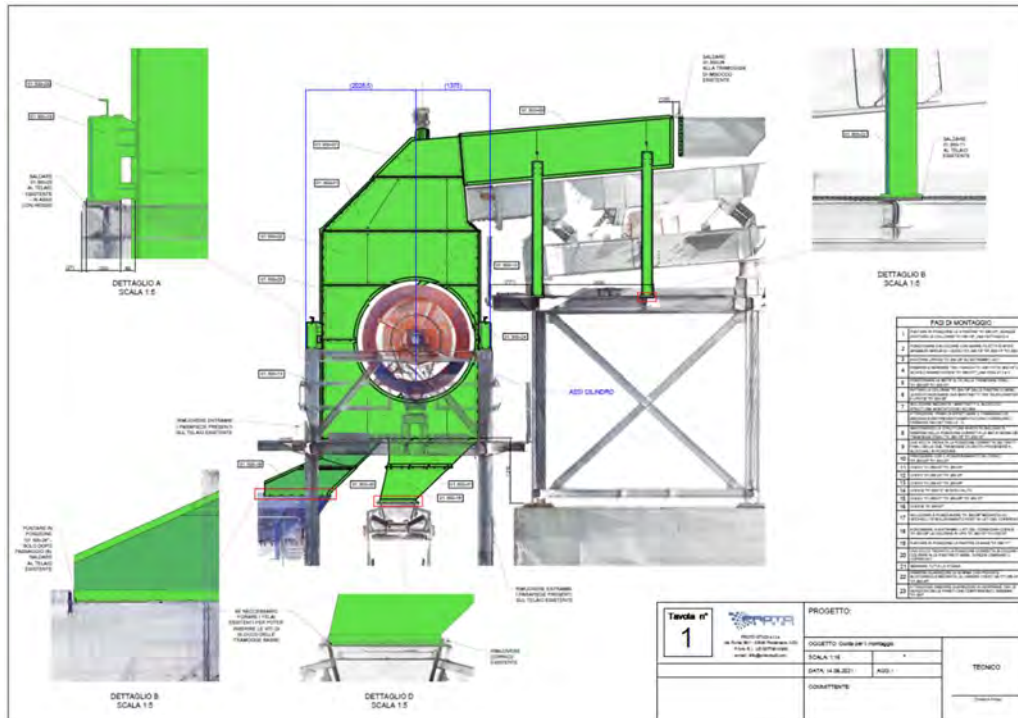
Studio per realizzazione e montaggio Camino fumi in adattamento ad esistente



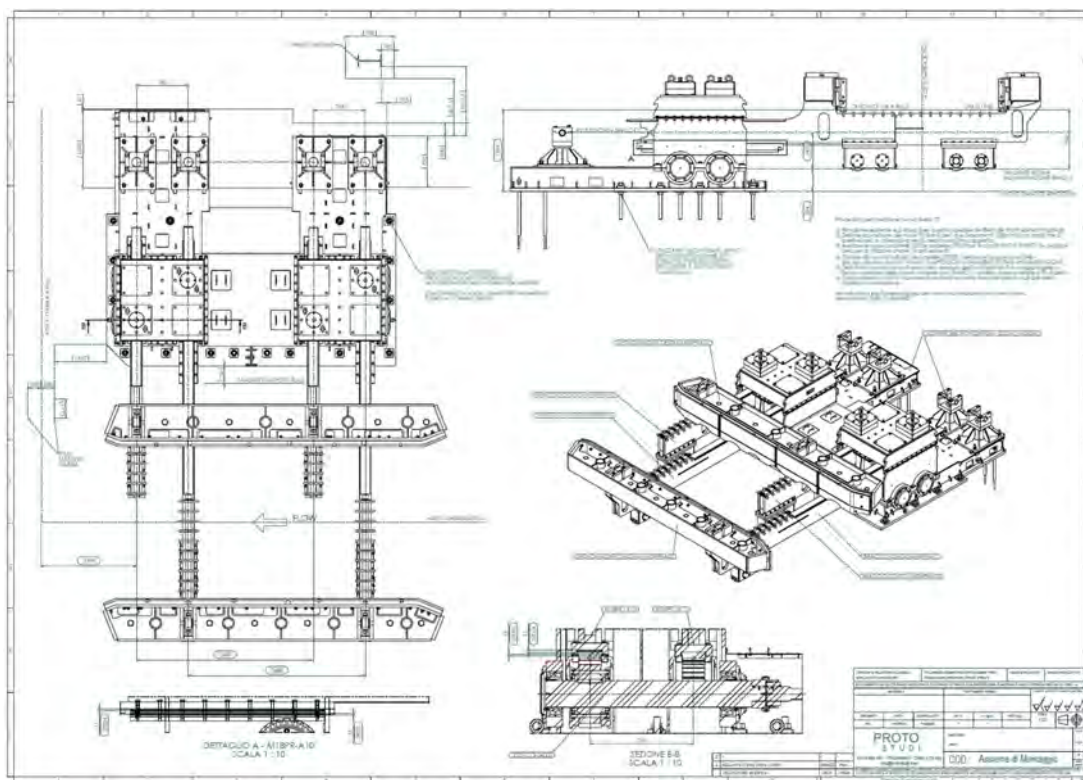
Report andamento Vie di Corsa Carroponte



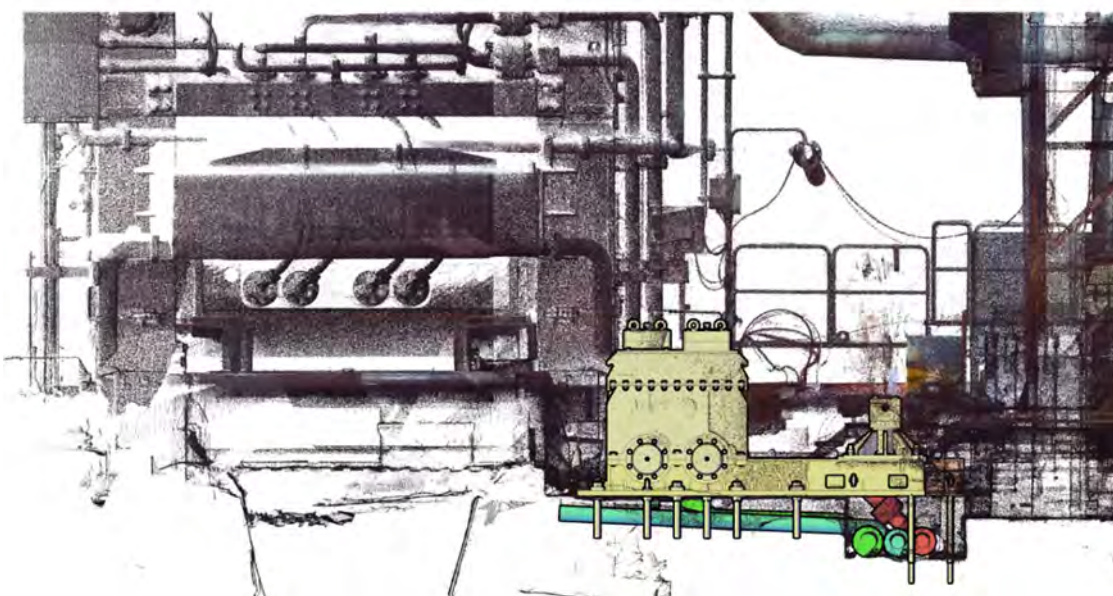
Layout Industriale



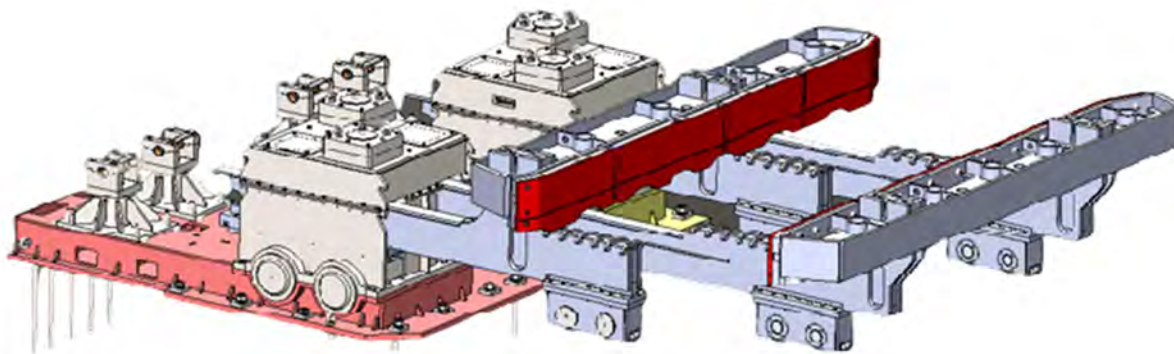
Studio per realizzazione e montaggio tramoggia in adattamento ad esistente



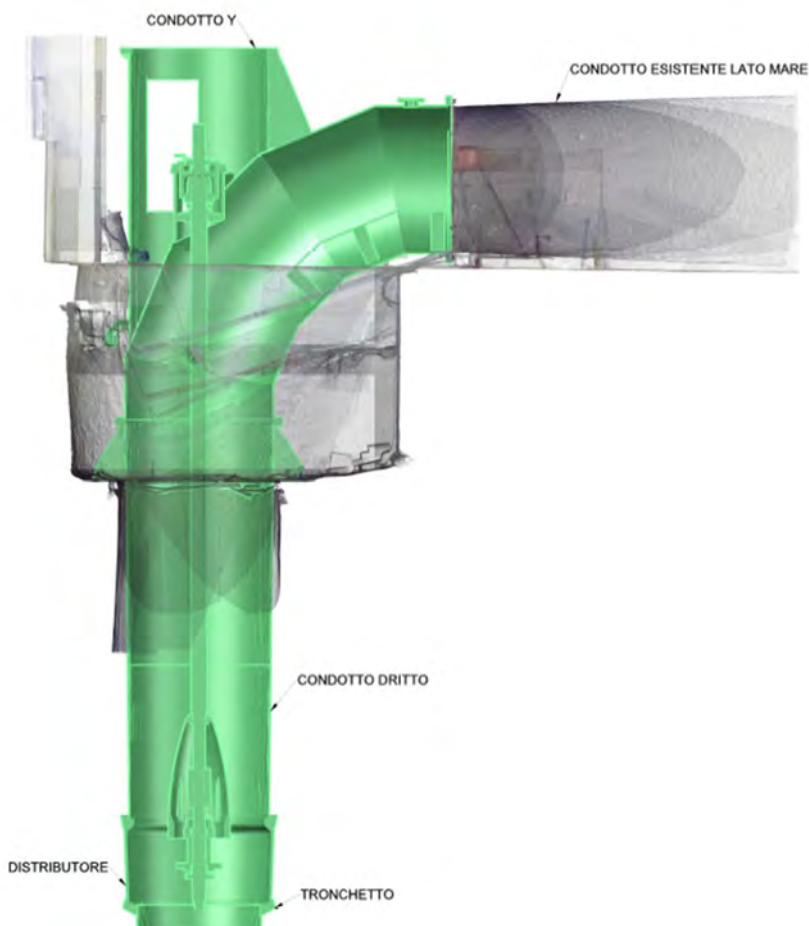
Studio per realizzazione e montaggio Sincronizzatori Bracci Sponde Gabbia di Laminazione



Sovrapposizione Modello 3D Sincronizzatori con nuvola di punti



Modello 3D Sincronizzatori Bracci Sponde Gabbia di Laminazione



Studio per adattamento ad esistente nuovo tronco di tubazione

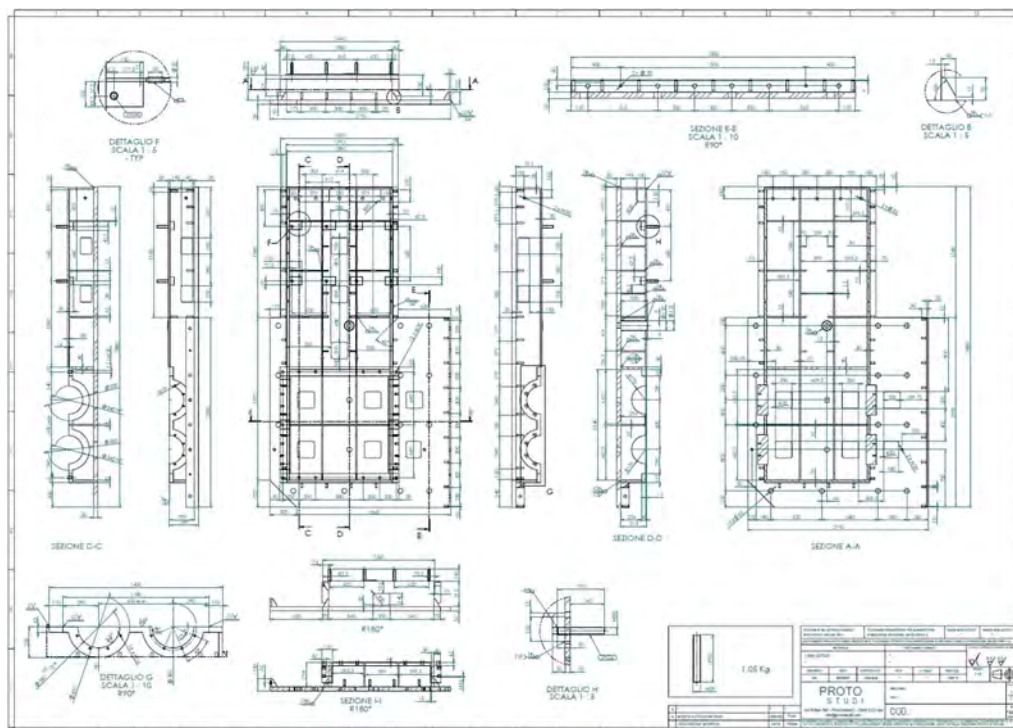


Tavola Meccanica Tipo

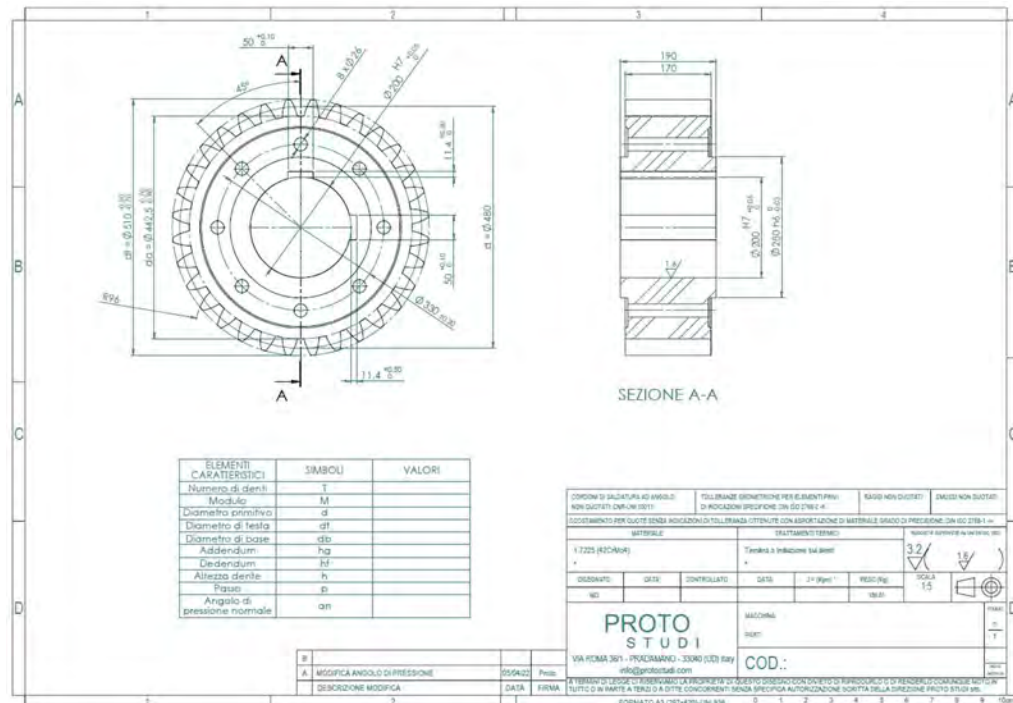
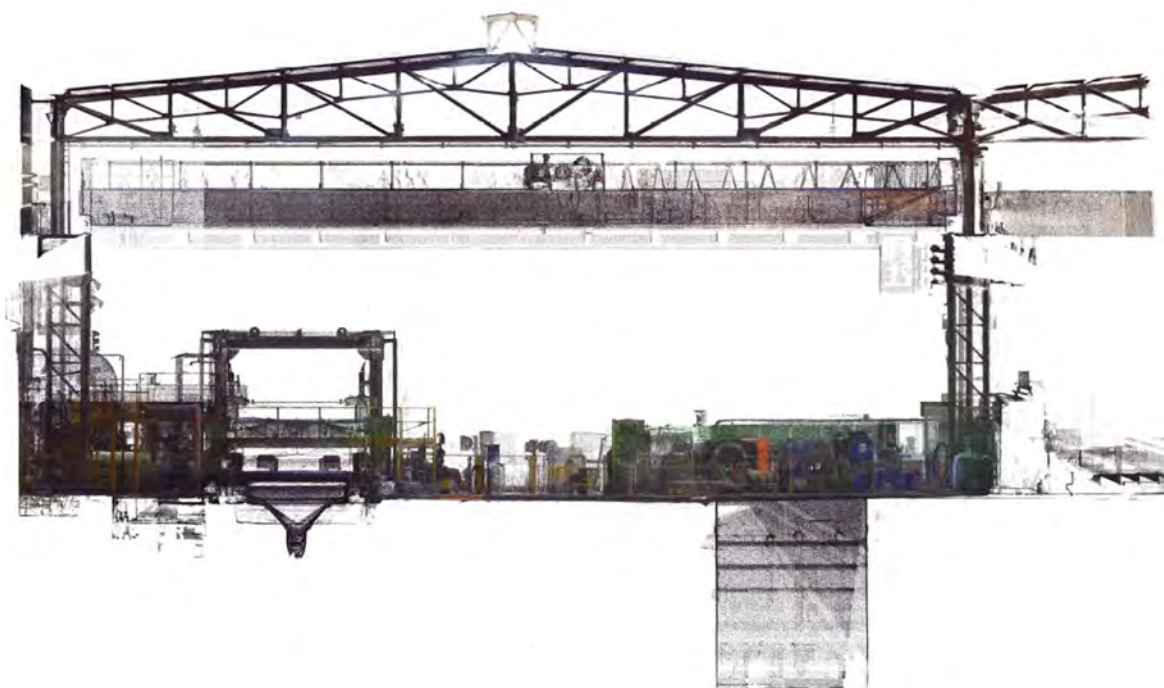
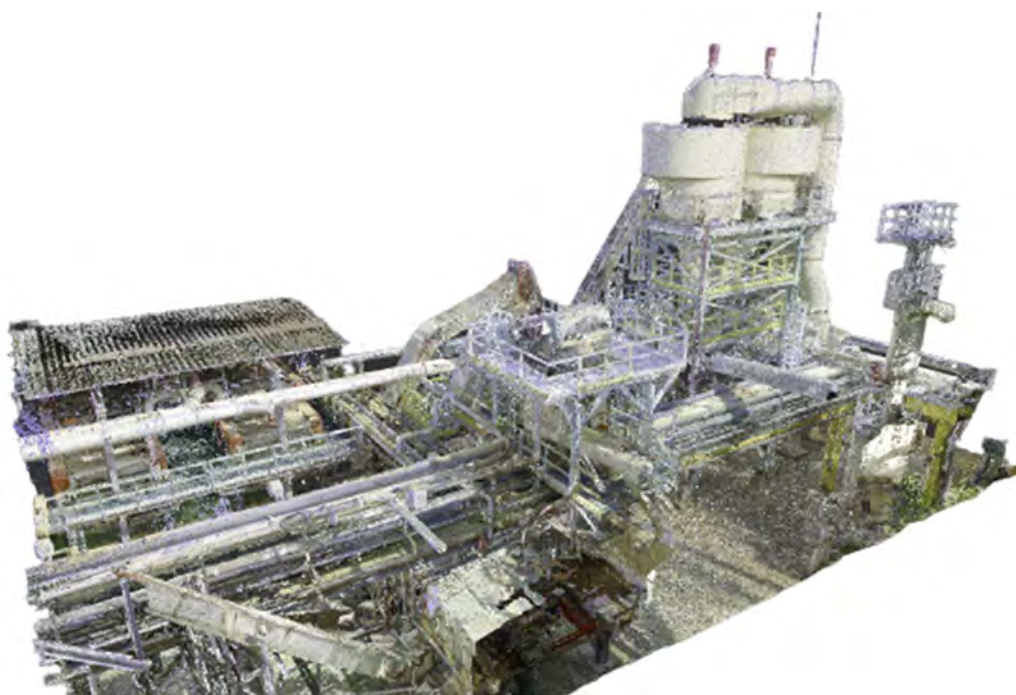


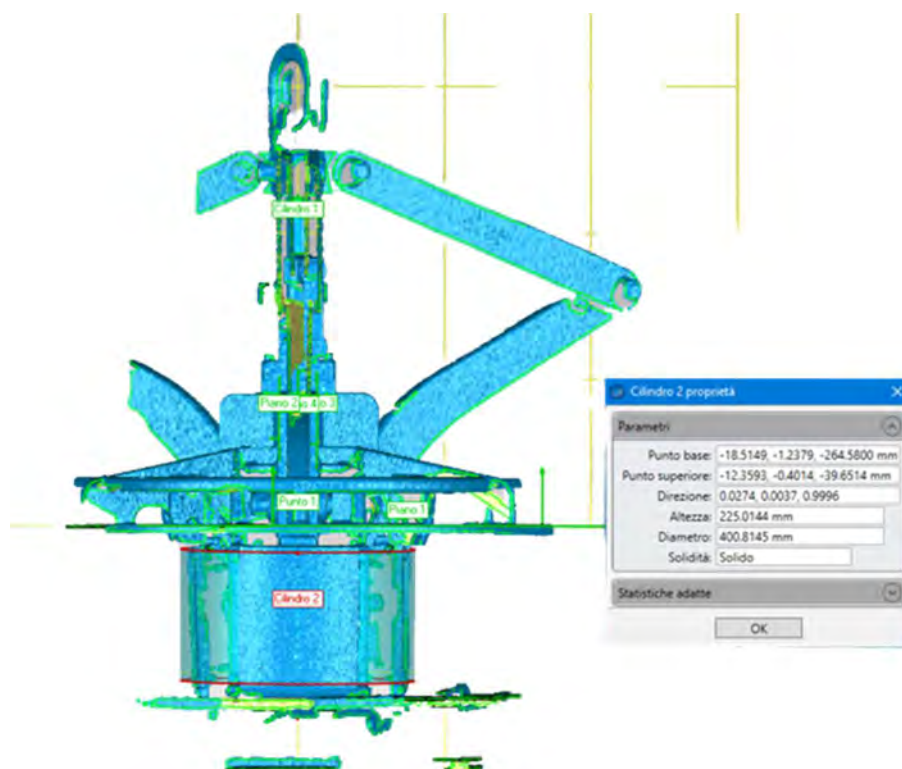
Tavola Ruota Dentata



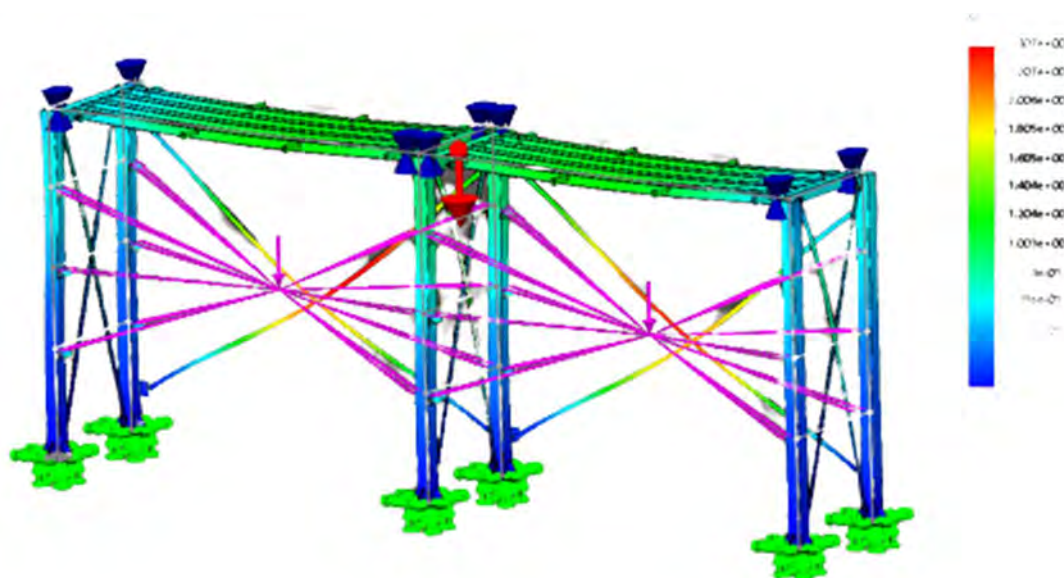
Nuvola di punti Impianto Industriale interno a Capannone



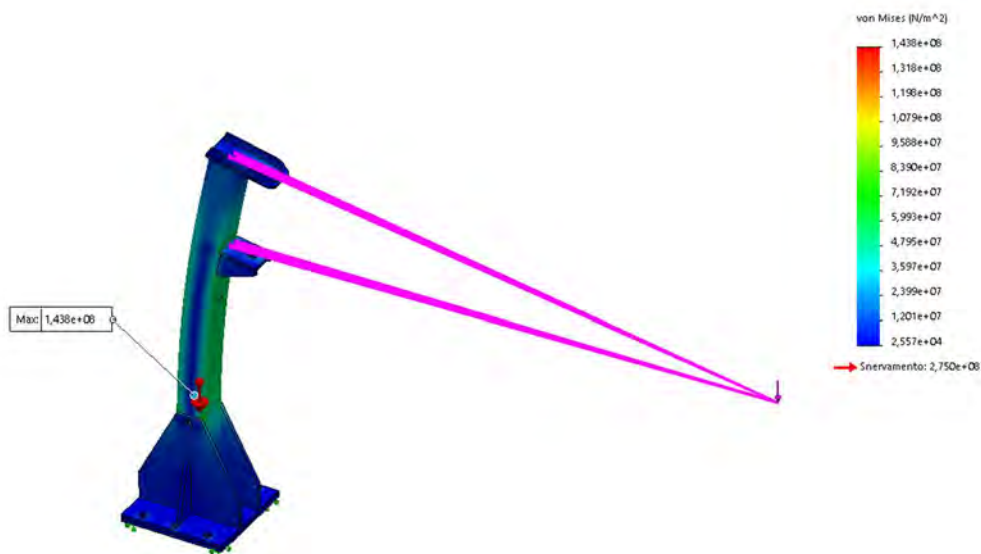
Nuvola di punti Impianto Industriale esterna



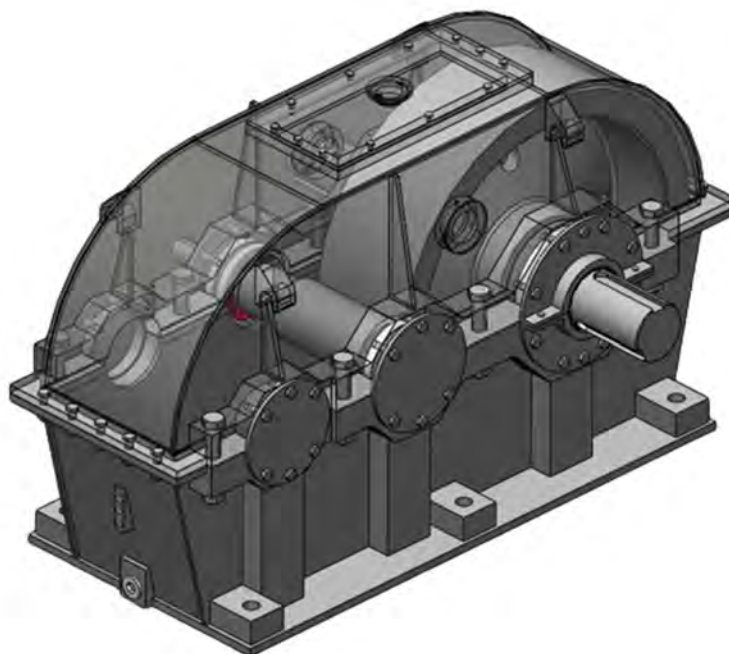
Analisi dimensionale pinza Industriale



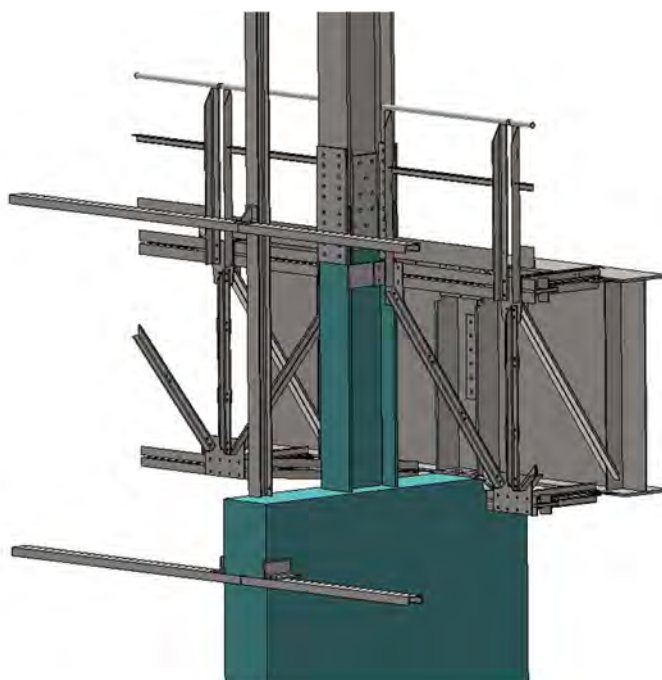
Analisi FEM Scaffalatura



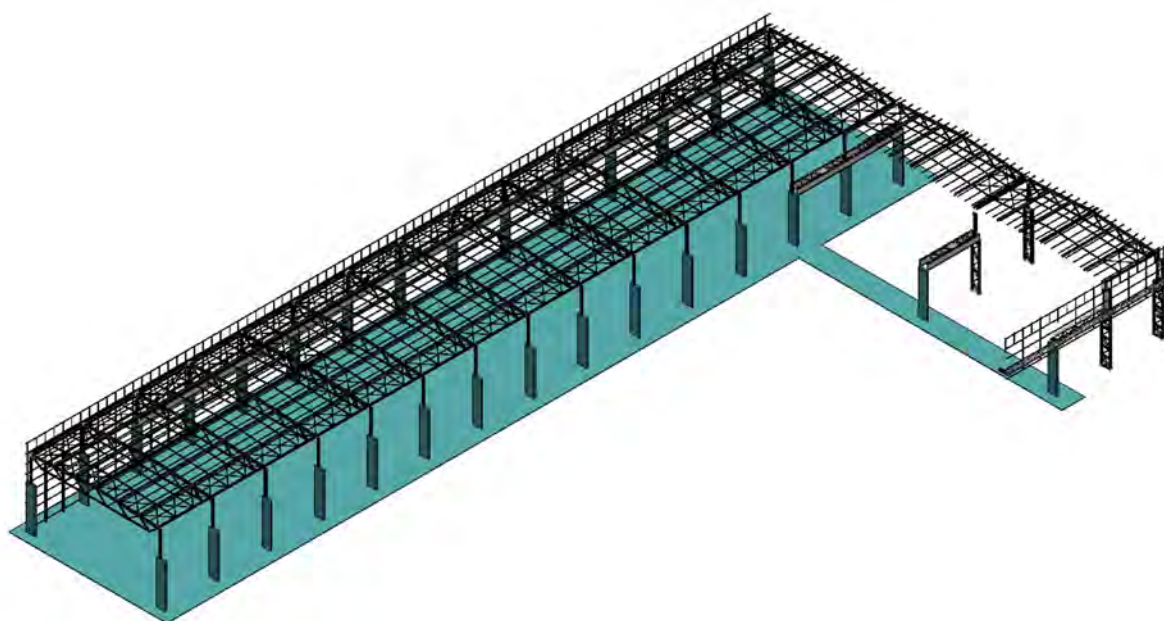
Analisi FEM Paranco



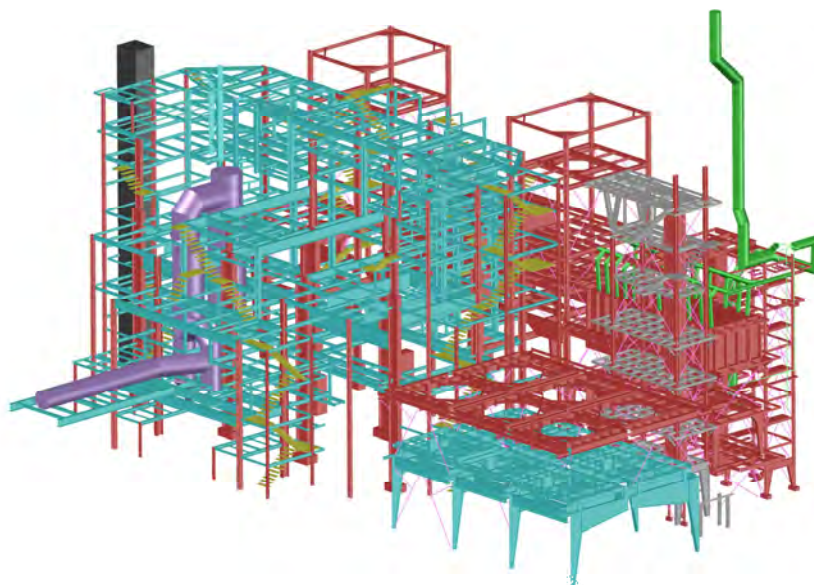
Modello Riduttore 3D



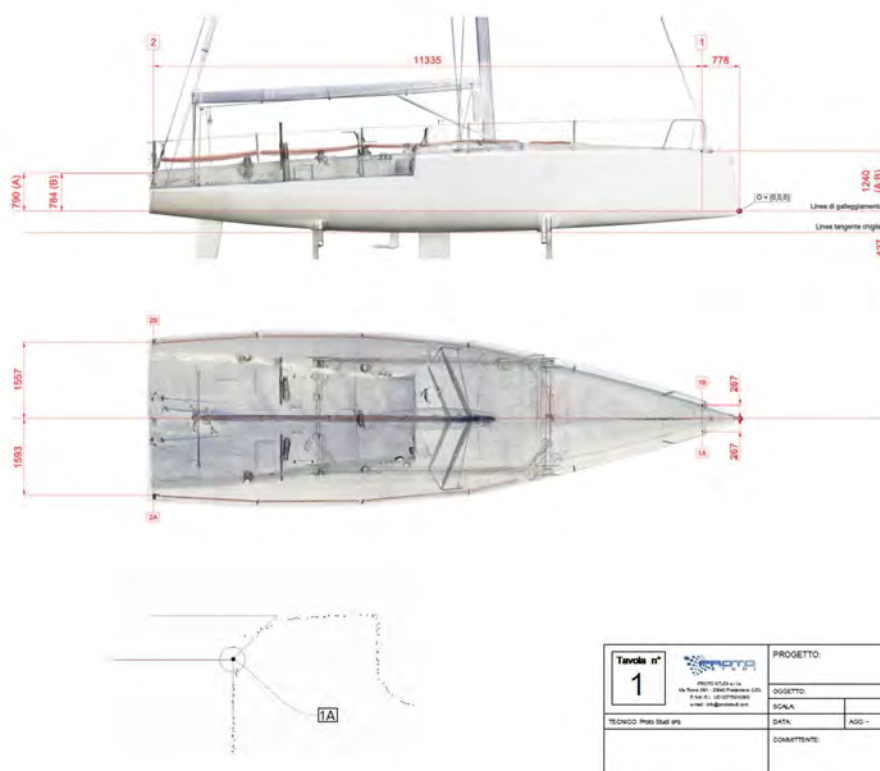
Modellazione 3D di dettaglio in adattamento ad ESISTENTE



Modello 3D – Copertura capannone parco rottami – 21352 componenti



Modello 3D - Ricostruzione strutture Impianto



Analisi Scafo Imbarcazione



Ricostruzione 3D Scafo e Costolatura Imbarcazione



Ricostruzione 3D Coperta Imbarcazione

11. CONTATTI

Sergio Guglione (+39) 338/2267606

s.guglione@protostudi.com

Ing. Antonio Casolino (+39) 329/3304480

a.casolino@protostudi.com

www.protostudi.com

Sede Operativa: Via Roma 36/1 - 33040 Pradamano (UD)